

## 小型オーバードライブコントローラ

## ILS series

コンパクトボディで盤内収納が容易

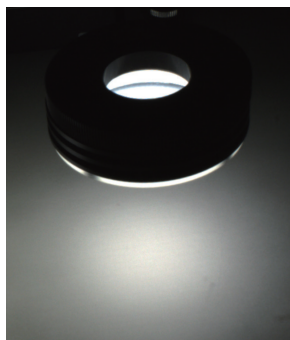
出力電圧上限値(SAG値)をDC6Vから最大36Vまで設定可能

- ・従来のオーバードライブコントローラ(最小出力電圧12V)を拡張しより低光量から出力制御が可能
- ・発光時間は従来品より細かい1 $\mu$ s単位で設定可能(エッジモード)
- ・プッシュイン方式コネクタで簡単接続

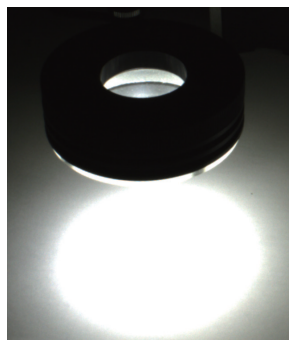


## ● オーバードライブ発光

常時点灯(定常光)による光量と比べ、最大DC36V出力により数倍の光量で瞬間的に発光させることが可能。カメラ撮像に合わせて高光量が必要な場面、特に高速移動体の検査等に最適。



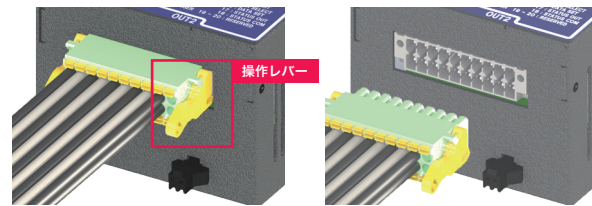
《定常光》



《オーバードライブ発光》

## ● プッシュイン方式コネクタで簡単接続

## 《コネクタの簡単脱着》



コネクタ側面の操作レバーでコネクタが簡単脱着。コネクタ結線が容易になり、狭い配電盤内部等でも取付作業用のスペースを大幅に削減

## 《プッシュイン方式コネクタを採用》

開放ボタン操作で容易に接続・開放、棒端子圧着配線なら、ボタン操作不要で挿入だけで接続OK



## ● コントローラ仕様

項目 / 型式	ILS-40M2-PI
制御方式	出力電圧可変方式(256階調)
入力	DC24V
出力	DC6 ~ 36V(※出力電圧上限値をSAG値にて指定)
出力電圧可変応答性	DC6V → DC36V: 170ms以内、DC36V → DC6V: 約2s(無負荷時)
CH数	2CH
合計容量	40W(20W/CH)
トリガ応答性	約3 $\mu$ s
点灯幅	内部トリガ: 12.5 $\mu$ s(4kHz)固定 / 外部トリガ: 0 $\mu$ s、10 ~ 999 $\mu$ s(duty5%以内、1 $\mu$ s単位)
外部調光制御	8bitパラレル通信
保護機能	過電流、過電圧保護、インターロック機能(パルスDutyが5%以上になるトリガ信号を無効化)

※ SAG値とはオーバードライブコントローラへ照明を接続した際に設定する出力電圧上限値(16進数:00 ~ FF)です。

## ● 外形図

