

小型多チャンネル オーバードライブコントローラ

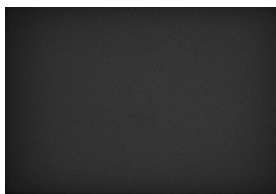
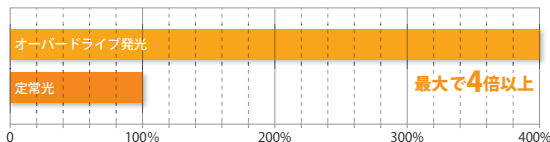
IJS series

最大36Vのオーバードライブで定常光量比4倍以上
高速な移動体撮像の用途でLED発光とカメラ露光タイミングの
同期を簡単に設定可能
30W2CH ~ 40W8CHまでの6機種をラインナップ



● オーバードライブ効果

- ・DC12V駆動のLED照明を接続し最大36Vのオーバードライブ駆動することで、定常光よりも4倍以上の明るさで点灯することができます。
- ・ワークが高速で移動する場面では、光量アップにより高速な動体撮像が実現できます。
- ・レンズの絞り値を大きくすることで被写界深度が広がり、装置の振動で生じやすい微かなピントズレをカバーできます。



《定常光》

- ・使用電源: ILP-30M2
- ・画像濃淡値: 230/255
- ・使用照明: IHMA-66/60R
- ・シャッタースピード: 1/40,000



《オーバードライブ発光》

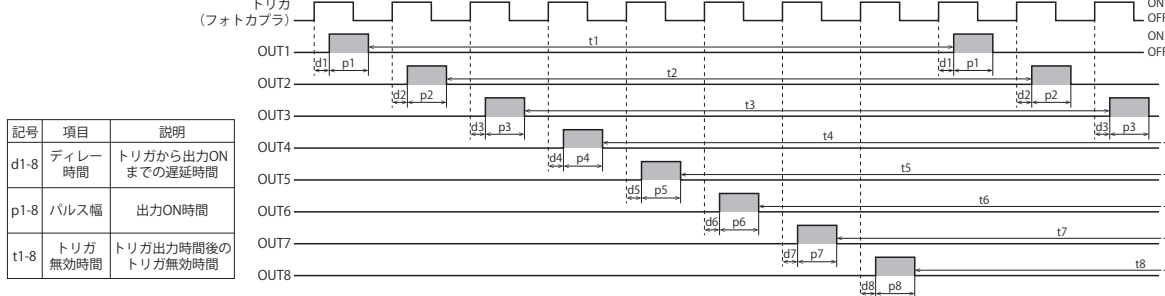
- ・使用電源: IJS-30M2-TP
- ・画像濃淡値: 230/255
- ・使用照明: IHMA-66/60R
- ・シャッタースピード: 1/40,000

● 順次出力モードを搭載

動作仕様: 決まった順番で1チャンネルのみ順次出力します。出力パターンは3パターンから選択できます。

- ・出力パターン1: 全チャンネルを若い順番順に出力します。(OUT1→2→3→4→5→6→7→8→1→2→...)
- ・出力パターン2: 奇数チャンネルを若い順番順に出力します。(OUT1→3→5→7→1→3→5→7→1→3→...)
- ・出力パターン3: 偶数チャンネルを若い順番順に出力します。(OUT2→4→6→8→2→4→6→8→2→4→...)

《出力イメージ(出力パターン1)》



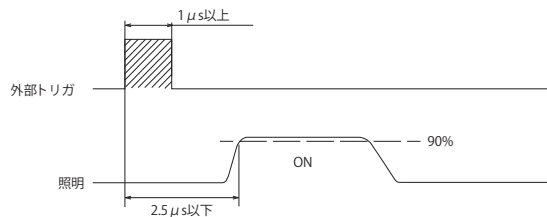
● IJS専用サンプルソフト

PCから対象コントローラの各種設定項目を容易に設定・確認いただけます。

- ・出力制御設定 (点灯時間・出力電圧・ディレイ時間・SAG値) の読み込み・変更・保存
- ・ネットワーク設定 (IPアドレス・ポート番号)

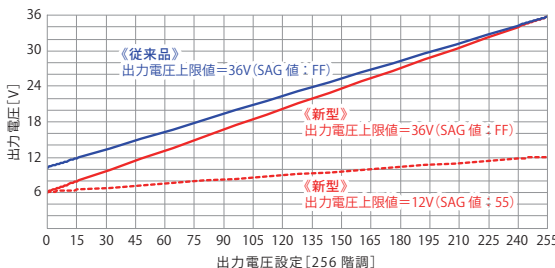
※弊社HPからサンプルソフトをダウンロードいただけます。

● トリガ応答速度

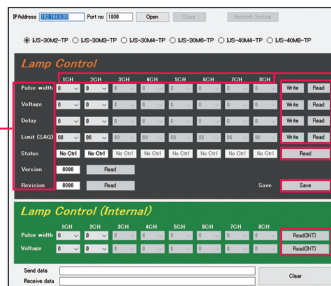


● 出力電圧範囲が従来品よりも拡張

出力下限電圧値が10.5Vから6Vに改良され、より低出力側での出力制御幅が広がりました。



- 各種設定項目
- ・点灯時間
 - ・出力電圧
 - ・ディレイ時間
 - ・出力電圧上限値 (SAG値)
- 各種確認項目
- ・状態 (正常・短絡・制御対象外)
 - ・ソフトウェアバージョン



- チャンネル
- 設定値
- 読み込み・書き込み
- 状態読み込み
- 設定値書き込み
- 内部出力制御
- 設定値読み込み

● コントローラ仕様

項目 / 型式	IJS-30M2-TP	IJS-30M3-TP	IJS-30M4-TP	IJS-30M6-TP	IJS-40M4-TP	IJS-40M8-TP
制御方式	出力電圧可変方式(256階調)					
入力	AC100 ~ 240V					
出力	DC6 ~ 36V(出力電圧上限値をSAG値にて指定 ※1)					
出力電圧可変応答性※2	DC6V→DC36V:200ms以内、DC36V→DC6V:1s以内					
CH数	2CH	3CH	4CH	6CH	4CH	8CH
合計容量※3	30W (15W/CH)	30W (10W/CH)	30W (10W/CH) ×2 (5W/CH) ×2	30W (5W/CH)	40W (10W/CH)	40W (5W/CH)
トリガ応答性	2.5μs以内 (出力電圧を高くするに伴い応答時間が伸びます。出力電圧がDC6V時は0.9μs以内、DC36V時は2.5μs以内)					
点灯幅※3	0 ~ 990μs(Duty5%以内、10μs単位)					
外部調光制御	LAN通信					
保護機能	短絡検知機能、インターロック機能(パルスDutyが5%以上になるトリガ信号を無効化)					
接続可能照明	定格電圧DC12V(最大30W/CH)の照明					
外形図	1		2		3	

※1 SAG値とはオーバードライブコントローラへ照明を接続した際に設定する出力電圧上限値(16進数:00 ~ FF)です。
 ※2 IJS-30M6-TPに定格負荷(12V/5W相当)を接続した状態で測定。
 ※3 ディレーなし、点灯時間がパルス周期に対して5%未満の条件下。
 ※外部ON/OFF制御を行う場合は、オプションパーツ:P.118に掲載の「IC-MIL-20 series」が別途必要です。

外部出力制御ケーブル (20pin)

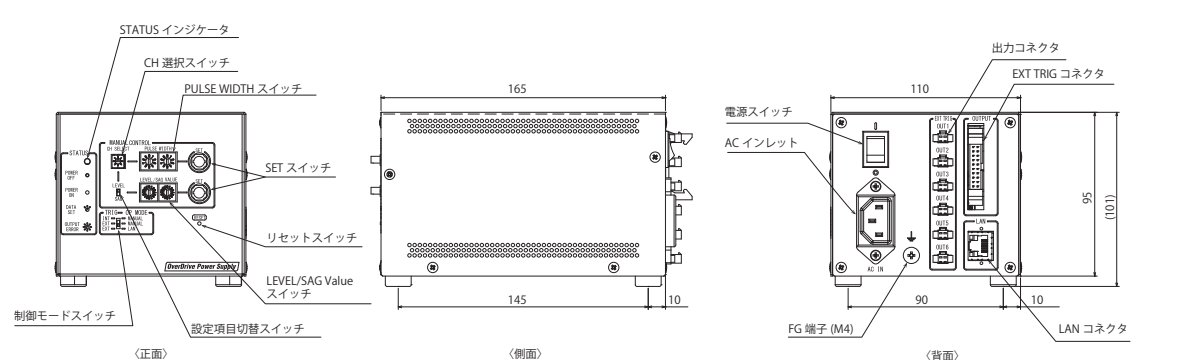
IC-MIL-20 series

IJS seriesにて、外部ON/OFF制御を行う場合はこちらのケーブルをご使用下さい。



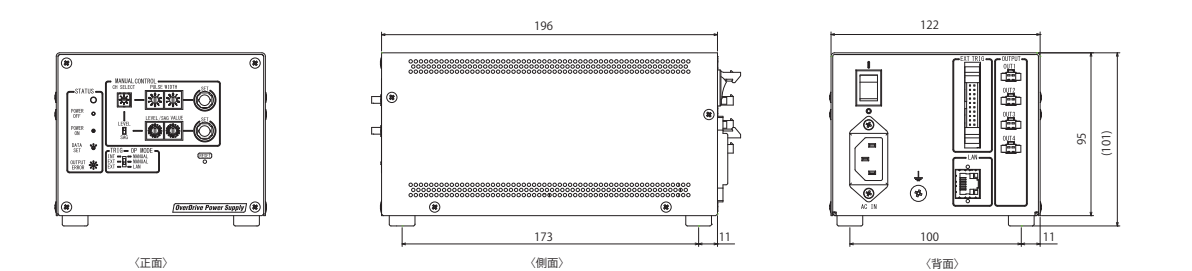
● 外形図

1

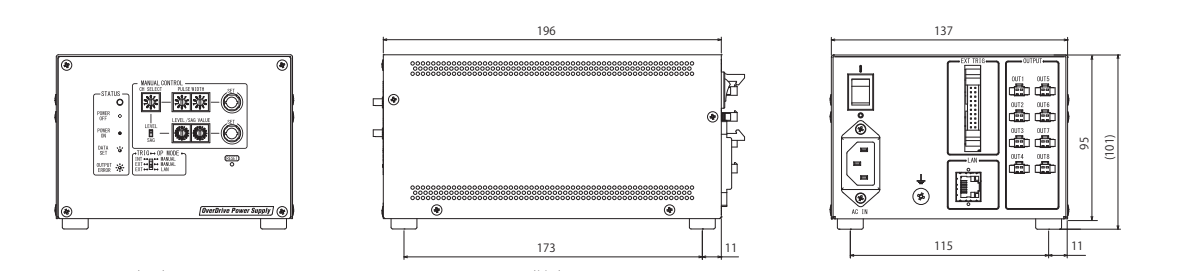


※上記は IJS-30M6-TP の外形図です。他型式(IJS-30M3-TP、IJS-30M4-TP、IJS-30M6-TP)ではコネクタ数が異なりますが、外形寸法は同様です。

2



3



ライン照明

リング照明

バー照明

透過・面照明

ドーム照明

同軸照明

特殊照明

特集

IDMU
IDMU-OD
ILP
ILCA
ILVA
ILS
IPPA-G・IRPA-G
IPSA・IPPA
IDGC
IDPA
IDCA
IWDV-24
IWDV-48
IMC
SAG

コントローラ
オプションパーツ

IJS