

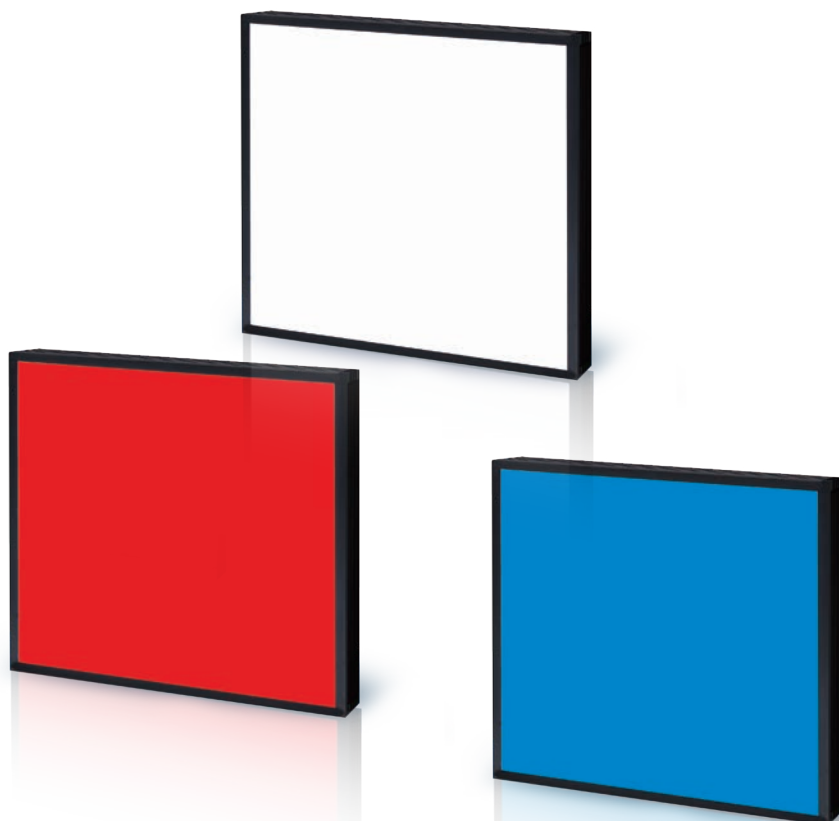
The next level of vision

Lelmac
CHALLENGE & HIGH QUALITY

新製品

高輝度バックライト照明

IHMA series



CE

発光面サイズ9種類

発光色3種類(赤、白、青)

配光タイプ2種類(挟角、広角)

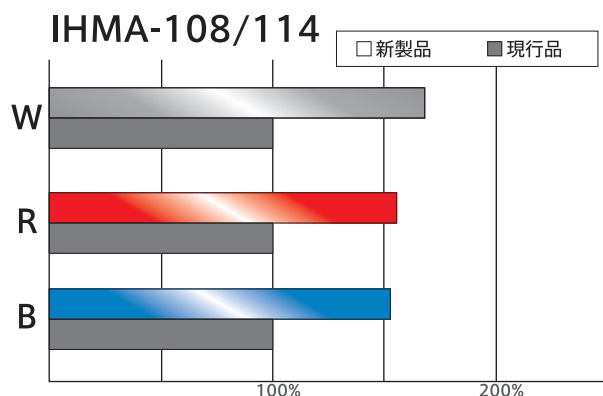
合計54種類をラインナップ

レイマック

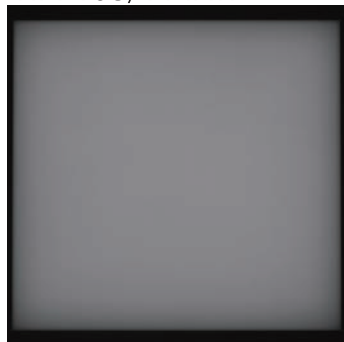
1

輝度アップを実現

108×114サイズ白色で約170%の輝度アップ。高速検査にも対応できます。



IHM-108/114AW



シャッタースピード: 1/10,000秒
照明出力: 100%

IHMA-108/114W

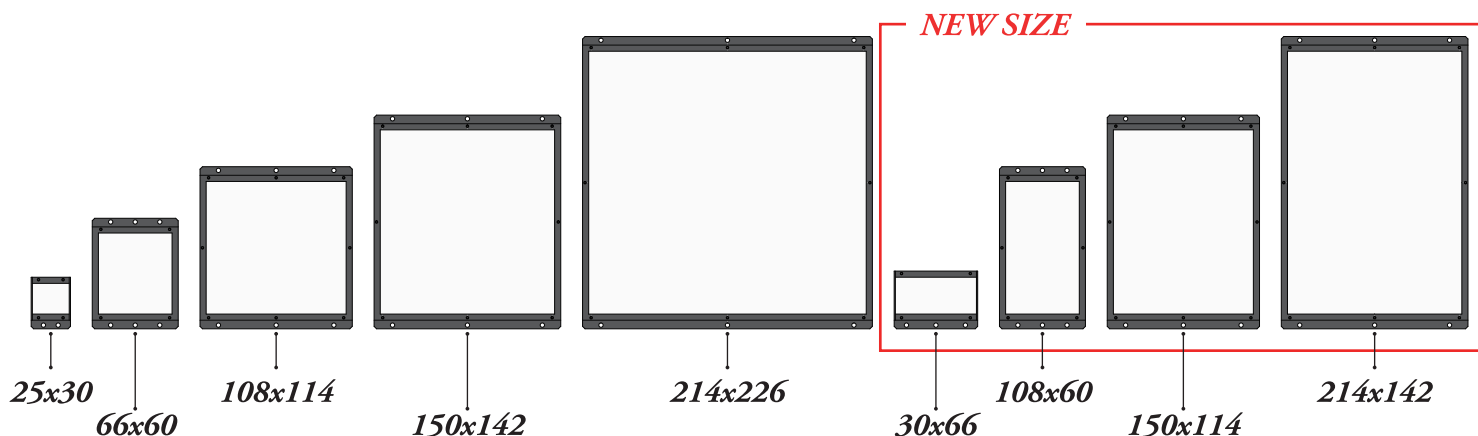


シャッタースピード: 1/10,000秒
照明出力: 100%

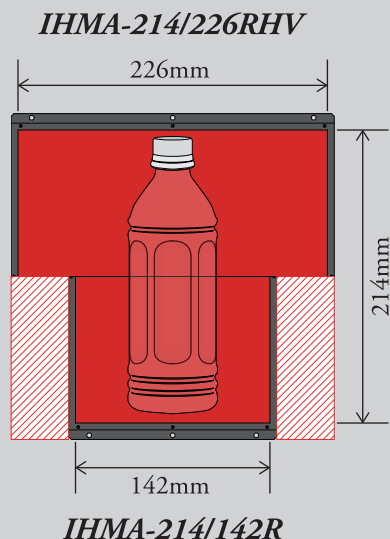
2

豊富なラインナップ

従来の正方形タイプ5サイズに、長方形タイプ4サイズを追加。
各サイズ、発光色は赤/白/青、配光タイプは拡散/狭角をラインナップ。



❗ 長方形ワークに対して無駄のない照射が可能



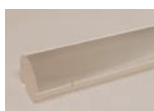
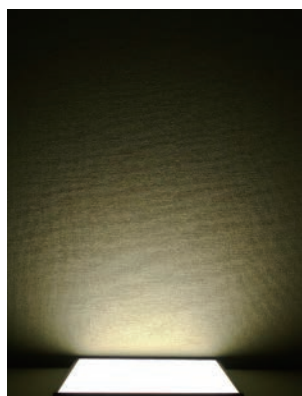
❗ 2台で挟み込んでドームのような効果



3

二種類の配光タイプ

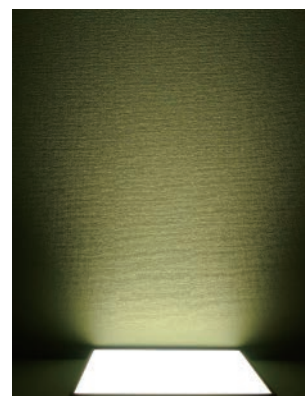
全サイズ拡散光タイプ/挟角配光タイプをラインナップ。
対象物に合わせた配光タイプを選択できます。



樹脂製品内部の異物検査には透過しやすい拡散光タイプが最適です。



金属シャフトの寸法計測には光の回り込みを防ぐ挟角配光タイプが最適です。



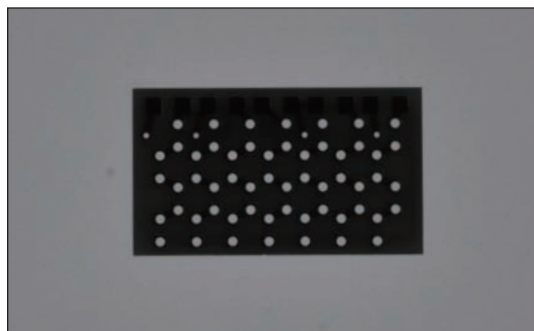
4

撮像例

プリント基板

使用照明

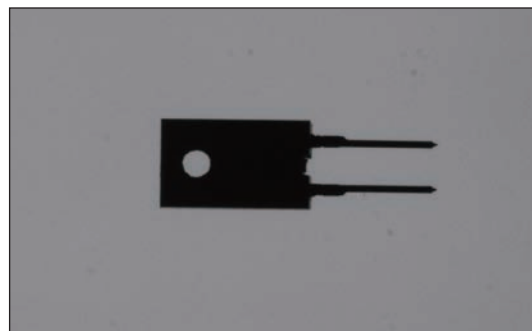
IHMA-108x114R



電子部品

使用照明

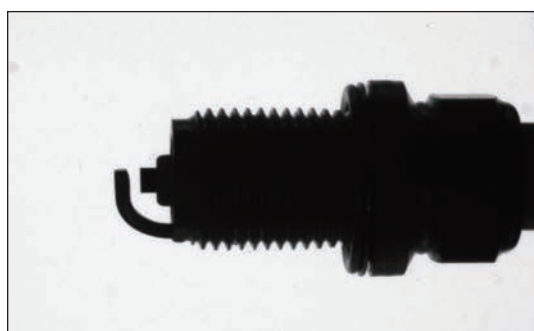
IHMA-108x114W



自動車部品

使用照明

IHMA-108x114W-V






医薬品

使用照明

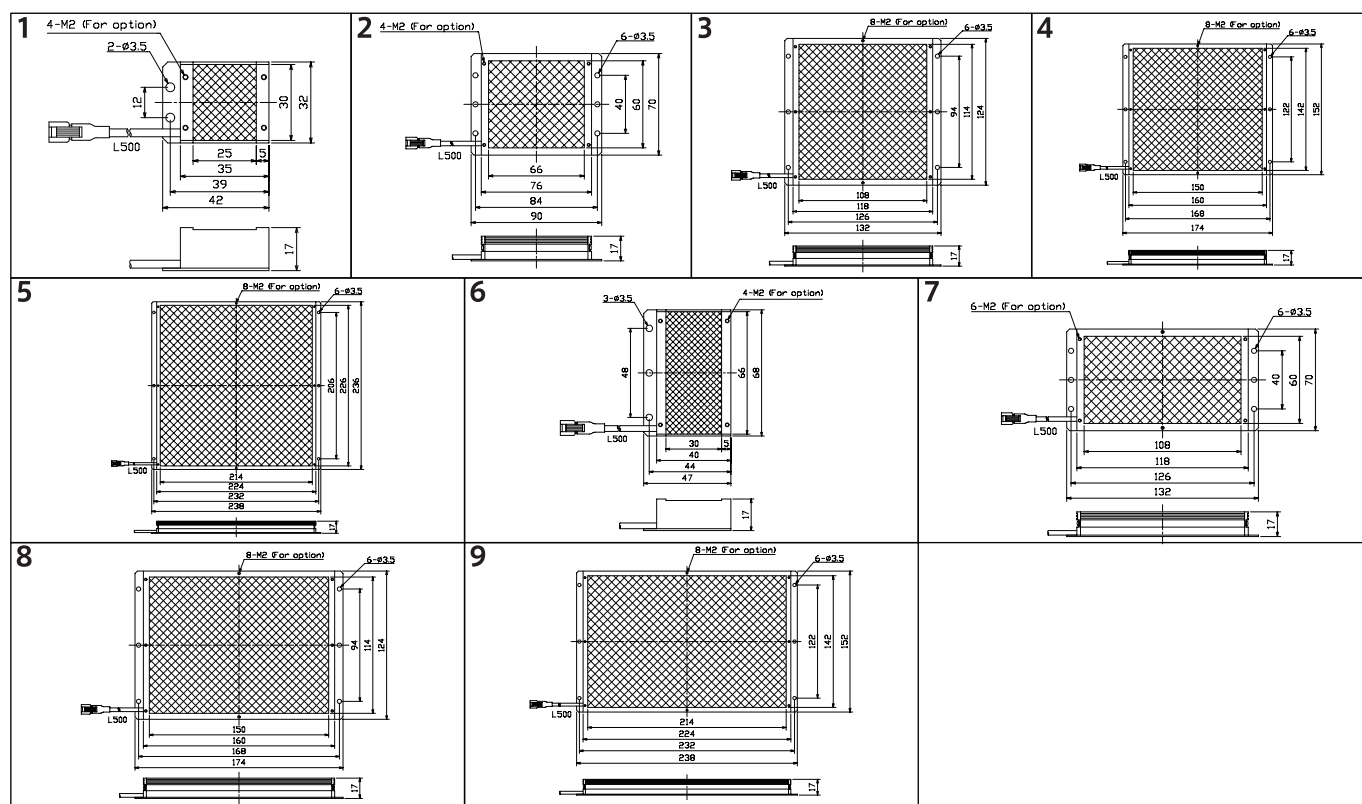
IHMA-150x114W



| 型式 | 発光色 | 消費電力(W) | 入力電圧 | SAG値(※) | 外形図 | 適用電源 | | | |
|-----------------|-----|---------|-------|---------|-----|--|---|--|--|
| IHMA-25/30□ | R | 2.3 | DC12V | DE | 1 |  ILP-30M2 | | | |
| | W | 2.8 | | B8 | | | | | |
| | B | 2.7 | | A0 | | | | | |
| IHMA-66/60□ | R | 7.5 | | FF | 2 | |  IDGBシリーズ | | |
| | W | 9.0 | | FF | | | | | |
| | B | 8.0 | | FF | | | | | |
| IHMA-108/114□ | R | 15 | | FF | 3 | | | <div>IHP-60M2-24 IDGB-24シリーズ</div>  オーバードライブ電源など | |
| | W | 18 | | FF | | | | | |
| | B | 17 | | FF | | | | | |
| IHMA-150/142□ | R | 22 | | FF | 4 | | | | |
| | W | 27 | | CA | | | | | |
| | B | 24 | | DB | | | | | |
| IHMA-214/226□HV | R | 39 | DC24V | - | 5 | | | | |
| | W | 48 | | | | | | | |
| | B | 44 | | | | | | | |
| IHMA-30/66□ | R | 4.5 | DC12V | FF | 6 | | | | |
| | W | 5.5 | | FF | | | | | |
| | B | 5.0 | | E8 | | | | | |
| IHMA-108/60□ | R | 10 | | FF | 7 | | | | |
| | W | 12 | | FF | | | | | |
| | B | 11 | | FF | | | | | |
| IHMA-150/114□ | R | 18 | | FF | 8 | | | | |
| | W | 23 | | E0 | | | | | |
| | B | 21 | | F5 | | | | | |
| IHMA-214/142□ | R | 26 | | FF | 9 | | | | |
| | W | 30 | | B5 | | | | | |
| | B | 28 | | C4 | | | | | |

□には、発光色(R=赤、W=白、B=青)が入ります。

※SAGとは、オーバードライブ電源における最大電圧設定値です。



Challenge & High Quality

株式会社 **レイマック**

本 社 : 〒524-0215 滋賀県守山市幸津川町1551番地

TEL: 077-585-6771 FAX: 077-585-6773

東京オフィス: 〒101-0047 東京都千代田区内神田2丁目5-6 亀田ビル2階

TEL: 03-6206-4838 FAX: 03-6206-4575

仙台オフィス: 〒980-0014 宮城県仙台市青葉区本町1丁目3-9 第六広瀬ビル 5階

TEL: 03-6206-4838(東京オフィス) FAX: 03-6206-4575(東京オフィス)

テストングルーム: 大阪、名古屋

HP: <https://leimac.jp> E-mail: led_sales@leimac.jp

※ 当社製品は、装置組込/製造工程内/製造工場内でご使用いただくことを前提とした工業製品です。

※ 掲載しているデータは参考用です。製品の性能を保証するものではありません。

※ 製品の仕様・デザインは、予告なしに変更する場合があります。あらかじめご了承ください。