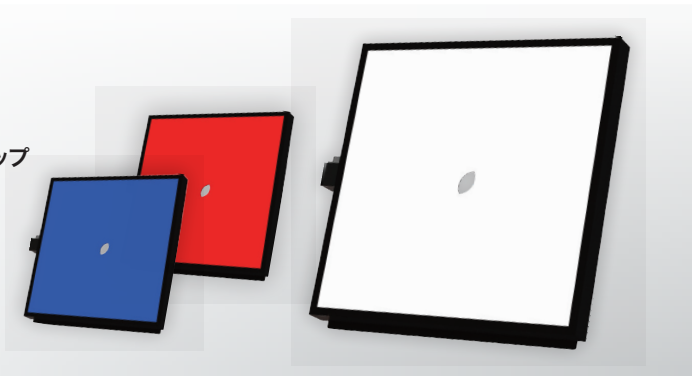
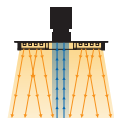


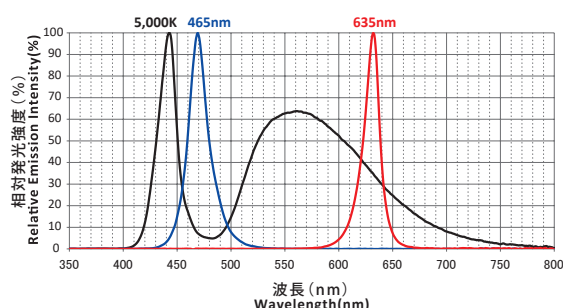
穴あき大型面照明

IFPA-D series

カメラ撮像対応大型・均一面発光照明
レンズサイズに合わせた2種類の開口サイズをラインナップ

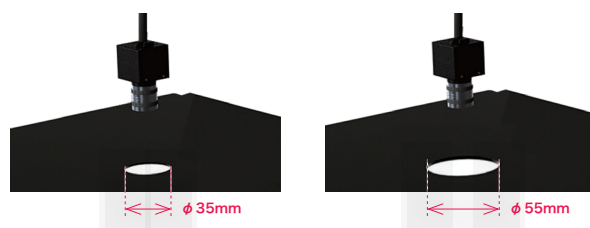


● 波長特性 (参考値)



● 2種類の開口サイズをご用意

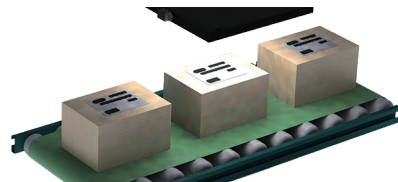
レンズサイズに合わせて開口サイズを2種類ご用意



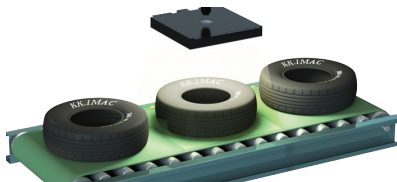
● 活用例

大型ワークの外観検査に最適です。

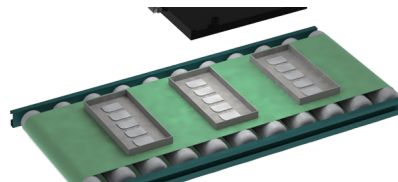
《大型ワークの印字・刻印検査》



《大型ワークの外観検査》



《トレー内の数量検査》

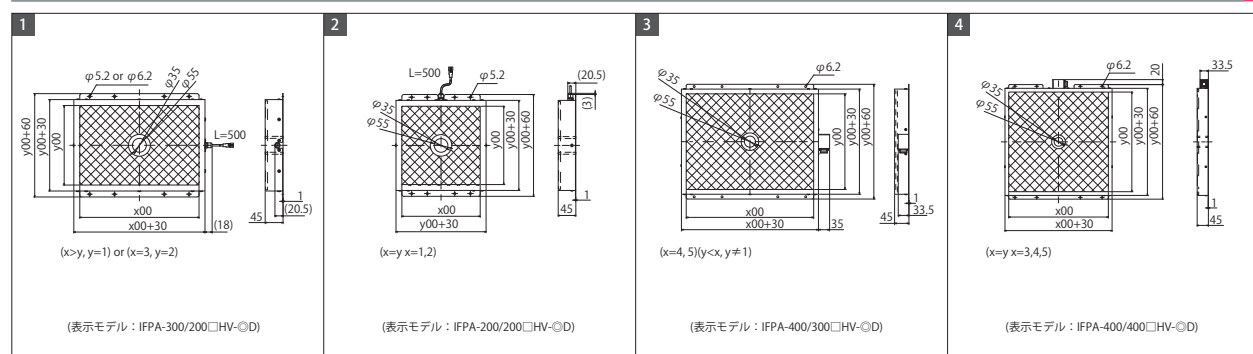


● シリーズ型式一覧

型式	発光色	消費電力 (W)	入力	適合コントローラ	外形図	
IFPA-200/100□HV-○D	DW 白青赤	15	DC24V	IDMU series (P.98) ILP series (P.102) IDGC series (P.108)	1	x=2, y=1
IFPA-300/100□HV-○D		25				x=3, y=1
IFPA-400/100□HV-○D		35			x=4, y=1	
IFPA-500/100□HV-○D		45			x=5, y=1	
IFPA-300/200□HV-○D		55			x=3, y=2	
IFPA-100/100□HV-○D		5			2	x=y=1
IFPA-200/200□HV-○D		35				x=y=2
IFPA-400/200□HV-○D		75			3	x=4, y=2
IFPA-500/200□HV-○D		95		x=5, y=2		
IFPA-400/300□HV-○D		115		x=4, y=3		
IFPA-500/300□HV-○D		145		x=5, y=3		
IFPA-500/400□HV-○D		195		x=5, y=4		
IFPA-300/300□HV-○D		85		4	x=y=3	
IFPA-400/400□HV-○D		155			x=y=4	
IFPA-500/500□HV-○D		245			x=v=5	

※型式表の□には、発光色が入ります。 ※型式表の○には、開口径 (35 = φ 35mm, 55 = φ 55mm) が入ります。

● 外形図



【注意】外形図番号3・4に該当する照明をコントローラへ接続するには「照明用接続ケーブル(DC24V用)」(オプションパーツ:P.120に掲載の「I-CB-S R-MCC series」)が別途必要です。