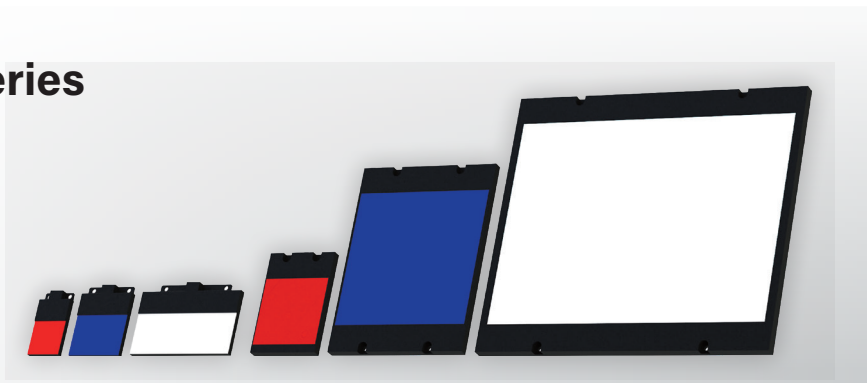
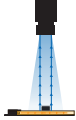


角型エッジライト照明

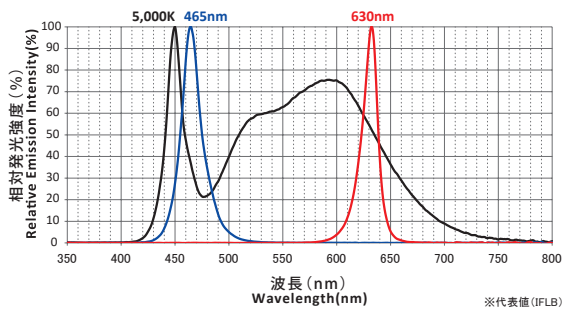
IFLA・IFLB series

薄型・省電力・低発熱型の均一面発光
照明厚み「最小6mm」の省スペース

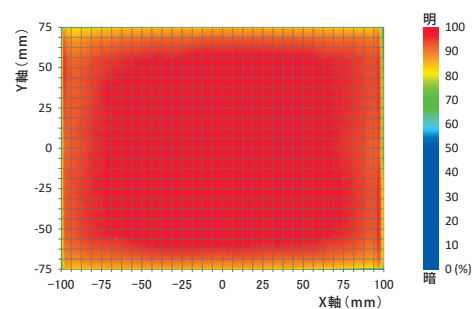
DC24V
製作可能



● 波長特性 (参考値)



● 輝度分布 (参考値:IFLB-150/200W)



● 撮像例

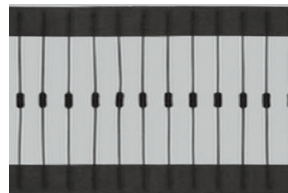
背面からの照射で簡易にシルエット画像が得られます。

ワーク:砲弾型LED



(使用照明:IFLB-50/50B)

ワーク:抵抗



(使用照明:IFLB-100/100R)

ワーク:鍵



(使用照明:IFLB-100/100B)

ワーク:電池



(使用照明:IFLB-100/100B)

● シリーズ型式一覧

型式	発光色	消費電力 (W)			SAG 値			入力	適合コントローラ	外形図
		W	B	R	W	B	R			
IFLA-25/25 □	W B R 白 青 赤	0.9	0.5	0.6	9D	A4	FF	DC12V	IDMU series (P.98) ILP series (P.102) IDGC series (P.108) その他、オーバードライブコントローラ等	1
IFLA-30/41 □		1.7	0.9	1.2	BD	9D	F9			2
IFLA-30/80 □		2.6	1.7	2.4	97	9D	F8			3
IFLB-50/50 □		4.4	3.8			75				4
IFLB-100/100 □		15	12		81	7F	80			5
IFLB-150/200 □		30	27		87	84	81			6
型式 (フルカラー仕様)	発光色	消費電力 (W)			SAG 値			入力	適合コントローラ	外形図
		R	G	B	R	G	B			
IFLA-25/25RGB	RGB フルカラー	0.3/CH			FF	DC	CD	DC12V	IDMU series (P.98) IDGC series (P.108) その他、オーバードライブコントローラ等	1
IFLA-30/41RGB		0.5/CH			FF	DF	CF			2
IFLA-30/80RGB		1.0/CH			FF	E5	D1			3

※型式表の□には、発光色が入ります。 ※RGB発光の照明には3CH以上の出力に対応したコントローラをご使用ください。
※SAG値とはオーバードライブコントローラへ照明を接続した際に設定する出力電圧上限値(16進数:00~FF)です。
※本製品はDC24V製品も製作可能です。詳細は営業までお問合せください。

● 外形図

