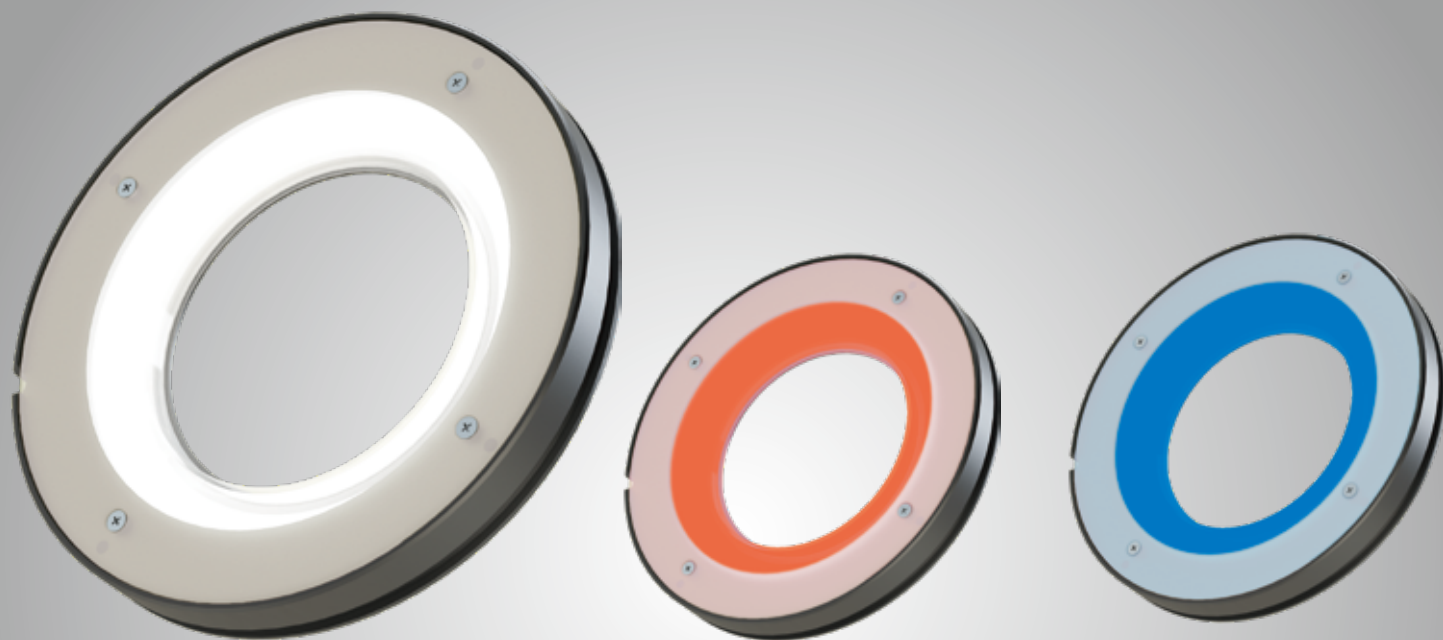


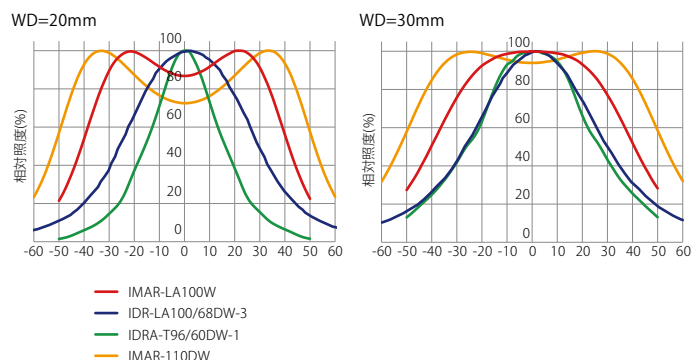
# 薄型マルチポジションリング照明 IMAR-LA series



## 薄型・軽量のマルチポジションリング照明 近距離照射に最適!

### ローアングル照明寄りの光学特性

IMAR-LAシリーズは、ややローアングル照明寄りの光学特性を持ち、ローアングル照明や水平対向照明に比べ、中央近傍を明るく照らすことが可能です。



真横からの照射、ローアングル照射が可能。  
拡散光よりLED映り込みを抑え凹凸の強調が可能。

LED映り込みが抑えられるため、ヘアライン加工された表面キズや、鏡面ワークのエッジ検出に最適



対象ワーク



IMAR-LA



IDRA-T(水平対向)



IDR-LA(ローアングル)

## シリーズ型式一覧

### DC12V 仕様

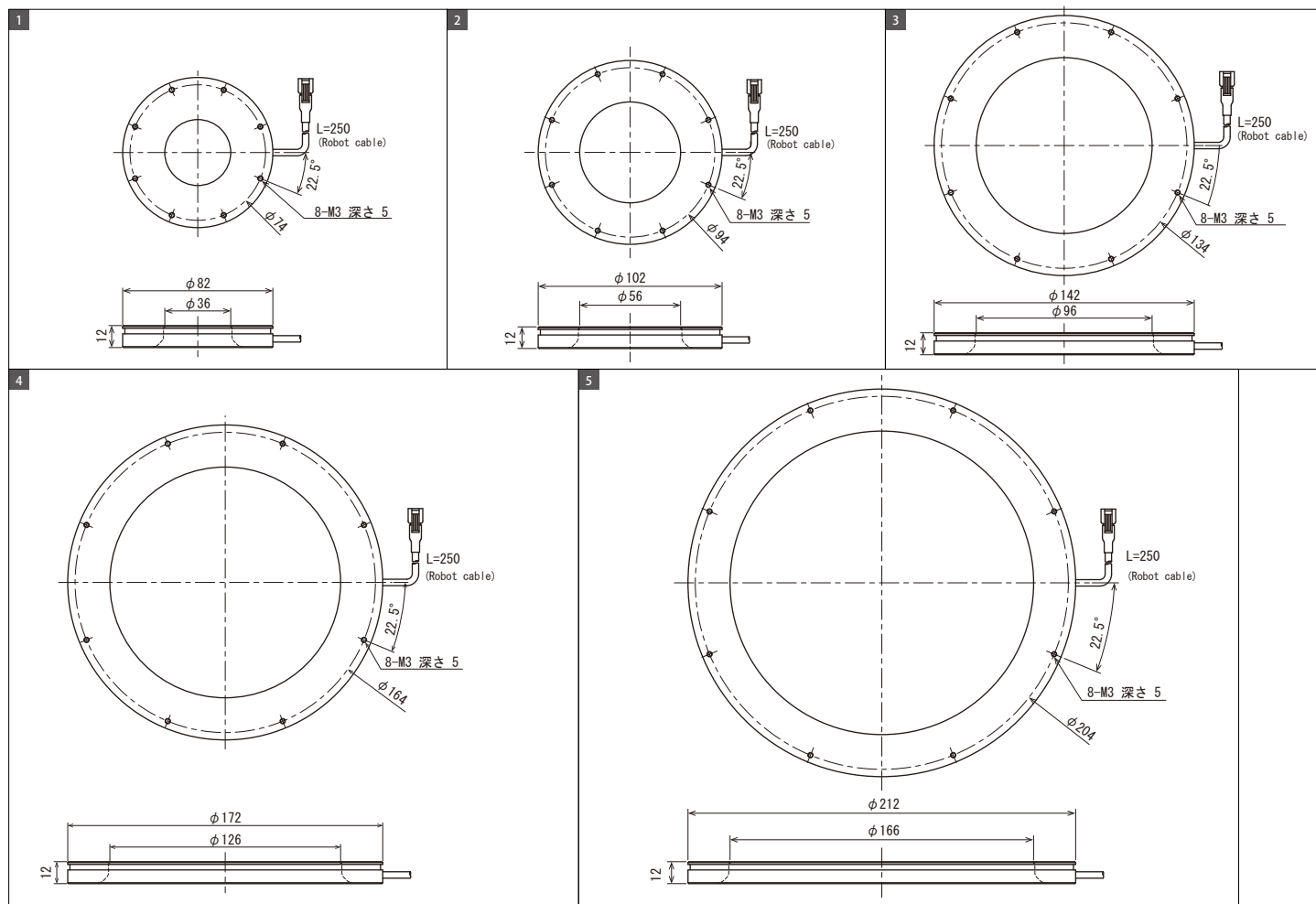
型 式	消費電力 (W)	入 力	外形図
IMAR-LA80■	7.5 / <b>6.8</b> / 7.5	DC12V	1
IMAR-LA100■	10.5 / <b>9</b> / 10.5		2
IMAR-LA140■	15.5 / <b>13.5</b> / 15.5		3
IMAR-LA170■	20 / <b>17.5</b> / 20		4
IMAR-LA210■	27 / <b>23</b> / 27		5

### DC24V 仕様

型 式	消費電力 (W)	入 力	外形図
IMAR-LA80■HV	7.5 / <b>6.8</b> / 7.5	DC24V	1
IMAR-LA100■HV	10.5 / <b>9</b> / 10.5		2
IMAR-LA140■HV	15.5 / <b>13.5</b> / 15.5		3
IMAR-LA170■HV	20 / <b>17.5</b> / 20		4
IMAR-LA210■HV	27 / <b>23</b> / 27		5

※型式表の■には、発光色 (W=白、R=赤、B=青) が入ります。

## 外形図



## 適用コントローラ

様々なタイプのコントローラよりご選択いただけます。



IDMU series



ILP series



IDGC series

## 株式会社 レイマック

本 社 〒524-0215 滋賀県守山市幸津川町 1551 番地  
TEL : 077-585-6771 FAX : 077-585-6773  
東 京 オ フ ィ ス 〒101-0047 東京都千代田区内神田 2 丁目 5-6 亀田ビル 2F  
TEL : 03-6206-4838 FAX : 03-6206-4575  
大 阪 オ フ ィ ス 〒532-0003 大阪府大阪市淀川区宮原 4-4-63 新大阪千代田ビル別館 8F  
TEL : 077-585-6771 ( 本社 ) FAX : 077-585-6773 ( 本社 )  
仙 台 オ フ ィ ス 〒983-0852 宮城県仙台市宮城野区榴岡 5 丁目 1-23 仙台 K ビル 5F  
TEL : 077-585-6771 ( 本社 ) FAX : 077-585-6773 ( 本社 )  
名古屋テストングルーム 〒453-0014 愛知県名古屋市中村区則武 1 丁目 8-7 ムツミビル 302 号室  
TEL : 077-585-6771 ( 本社 ) FAX : 077-585-6773 ( 本社 )

E-mail [led\\_sales@leimac.jp](mailto:led_sales@leimac.jp)

HP <https://leimac.jp>

※ 当社製品は、装置組立 / 製造工程内 / 製造工場内で使用いただくことを前提とした工業製品です。  
※ 掲載しているデータは参考用です。製品の性能を保証するものではありません。  
※ 製品の仕様・デザインは、予告なしに変更する場合があります。あらかじめご了承ください。