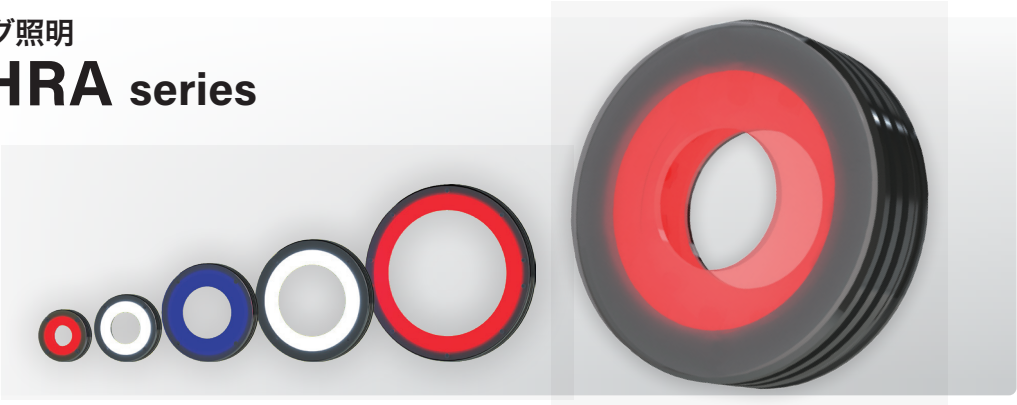
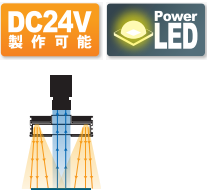
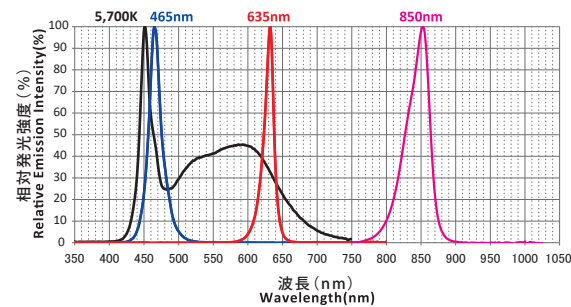


# 軽量版NEOリング照明 IHRB・IHRA series

広範囲照射に適した  
高輝度フラットリング



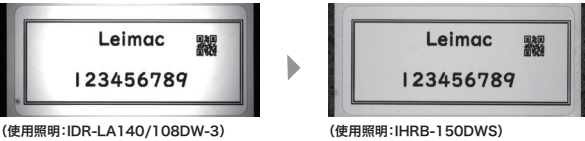
## ● 波長特性 (参考値)



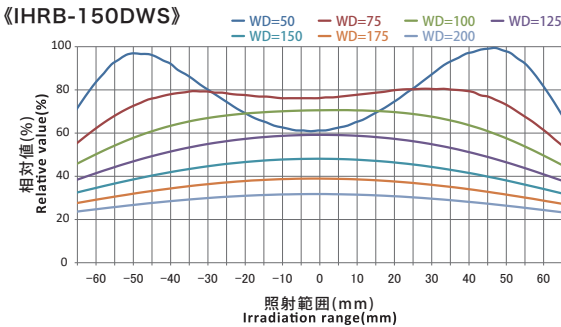
## ● 撮像例

IDR-LA140/108DW-3 では光が集中し中心のみ明るい。  
IHRB-150DWS では全体を均一に照射可能。

ワーク: 銘版シール

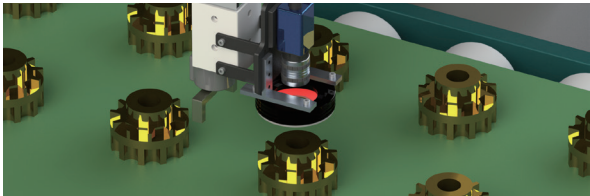


## ● 照度分布 (参考値)



## ● 活用例

軽量化によりロボットアーム先端への取り付けに最適



## ● シリーズ型式一覧

型式	発光色	消費電力 (w)	SAG 値				入力	適合コントローラ	外形図
			DW	B	R	IR-850			
IHRB-60□S	DW 白 B 青 R 赤 IR-850 赤外	6.5	FF				DC12V	IDMU series (P.98) ILP series (P.102) IDGC series (P.108) その他、オーバードライブコントローラ等	1
IHRB-80□S		9							2
IHRB-120□S		13.5							3
IHRB-150□S		18							4
IHRB-220□S		28.5	C3	BC	FF				5
IHRA-270□HVS		34	-				DC24V	IDMU series (P.98)、ILP series (P.102) IDGC series (P.108)	6
IHRA-350□HVS		44							7

※型式表の□には、発光色が入ります。 ※SAG値とはオーバードライブコントローラへ照明を接続した際に設定する出力電圧上限値 (16進数:00~FF) です。  
※本製品はDC24V製品も製作可能です。詳細は営業までお問合せください。

## ● 外形図

