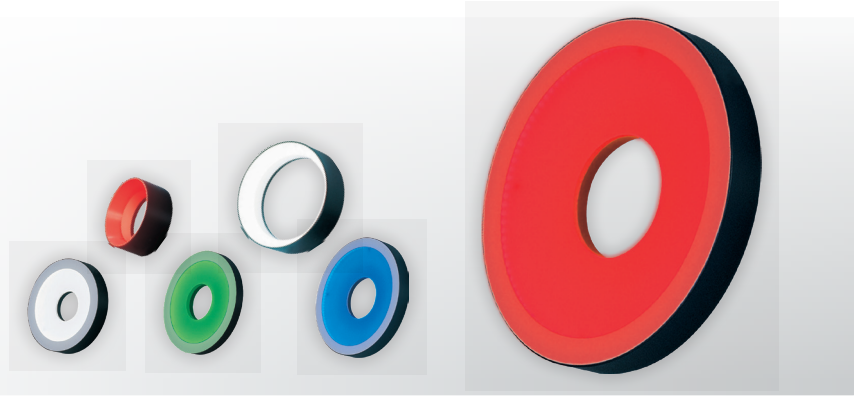
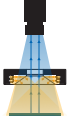


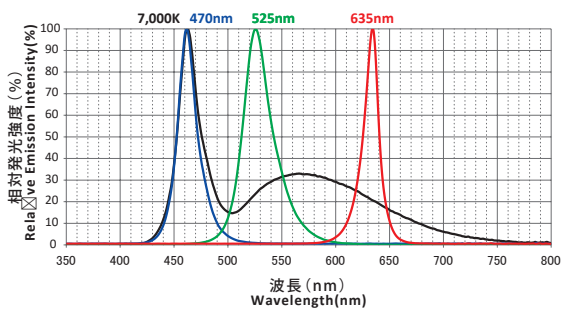
無影リング照明

IFR・IPR series

光沢ワークや凹凸ワークを均一照射

DC24V
製作可能

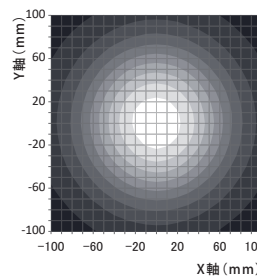
● 波長特性 (参考値)



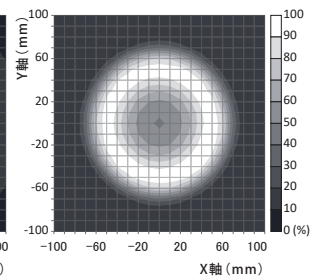
● 照度分布 (参考値)

柔らかい照射で、均一性に優れています。
Kタイプは中央部より明るく照射できます。

《IFR-K150DW》WD=50mm

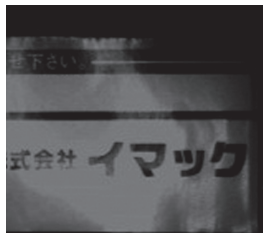


《IPR-136/109DW》WD=10mm

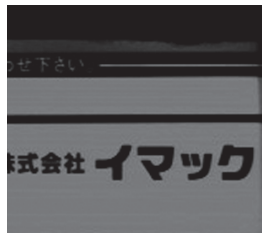


● 撮像例

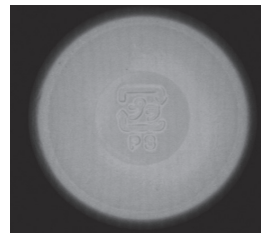
間接的な光を照射することで、ハレーションを抑えることができます。



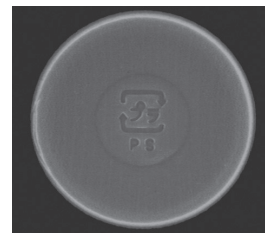
(使用照明: リング照明)



(使用照明: IFR-K150DW)



(使用照明: リング拡散照明)



(使用照明: IPR-136/109DW)

● シリーズ型式一覧

型式	発光色	消費電力 (W)				SAG 値				入力	適合コントローラ	外形図
		DW	B	G	DR	DW	B	G	DR			
IFR-100 □	DW 白 B 青 G 緑 DR 赤	4.4			4.2	FF			C8	DC12V	IDMU series (P.98) ILP series (P.102) IDGC series (P.108) その他、オーバードライブコントローラ等	1
IFR-130 □		5.4										2
IFR-K74/20 □		5.8			5.4							3
IFR-K100 □		4.4			4.2							4
IFR-K150 □		6.2			6							5
IPR-100/73 □		8			7.8							6
IPR-136/109 □		10.8										7
IPR-180/153 □		15.5			15							8

※型式表の□には、発光色が入ります。 ※ SAG 値とはオーバードライブコントローラへ照明を接続した際に設定する出力電圧上限値 (16進数: 00 ~ FF) です。
※本製品はDC24V製品および上記以外のサイズも製作可能です。詳細は営業までお問合せください。

● 外形図

