

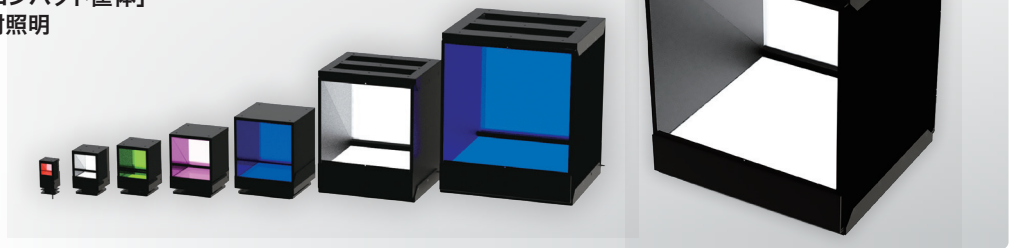
擬似同軸落射照明

IFVA・IFVB series

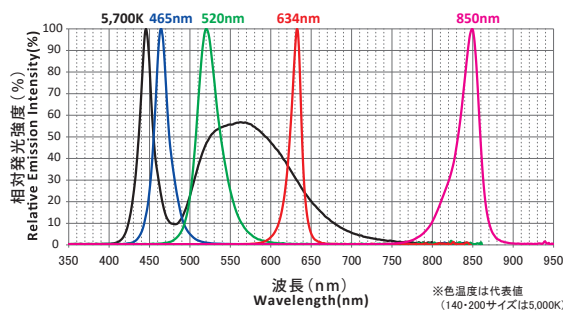
「高照度」・「高均一」・「コンパクト筐体」
を実現した擬似同軸落射照明

DC24V
製作可能

意匠登録済



● 波長特性 (参考値)

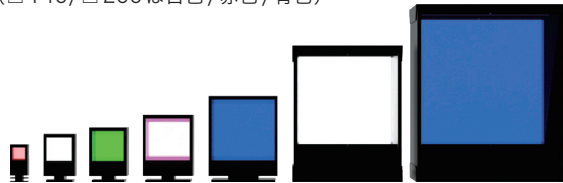


● 豊富なサイズ&カラーバリエーション

開口サイズが最小□20mmサイズから最大□200mmサイズまで7サイズをご用意

発光色は白色/赤色/青色/緑色/赤外の5色をご用意。

(□140/□200は白色/赤色/青色)



● 撮像例

ワーク:プリント基板



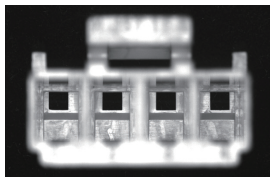
(使用照明:IFVA-50W 狭角配光タイプ)



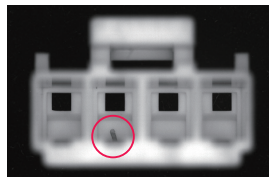
(使用照明:IFV-C50DW 拡散タイプ)

擬似同軸落射照明のなかで配光特性が拡散タイプのIFV-Cシリーズと比べ、狭角配光タイプのIFVAシリーズではより明るく見ることが可能です。

ワーク:コネクタ



(使用照明:同軸照明 偏光板なし)



(使用照明:同軸照明 偏光板あり)

同軸落射照明を使うことで、コネクタの挿入部のような入口が狭く奥行のある穴部分の検査が可能です。

また、偏光板/偏光フィルターを使用することで判別しにくい不良検出が向上する場合があります。

● 高均一性

周辺部まで均一な発光により広い照射エリアを撮像することができます。

IFVA-50W (狭角配光タイプ)



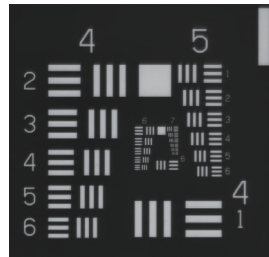
IFV-C50DW (拡散タイプ)



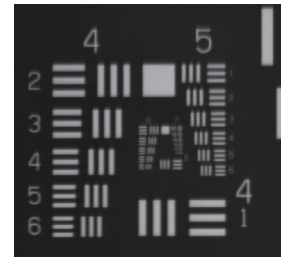
● 鮮明度UP

IFVB seriesは、高解像度カメラ・高倍率レンズでの撮像を考慮し、超薄型ハーフミラーを採用した擬似同軸落射照明です。ゴーストの発生を抑え、高精細な画像撮像が可能です。

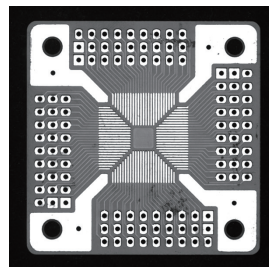
IFVB-20W (高精細撮像タイプ)



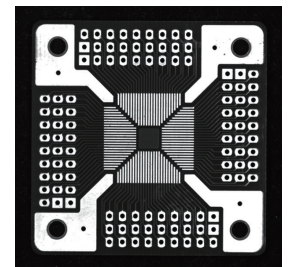
IFV-C50DW (拡散タイプ)



ワーク:プリント基板



(使用照明:IFVA-140WHV)



(使用照明:IDBA-HM200W 2本)

広い範囲で均一性の高い照射ができ、ソルダーレジスト下の回路パターンも判別が可能です。

ワーク:アライメント



(使用照明:IFVA-50W)

ワーク:ボタン型電池



(使用照明:IFVA-50W)

● オーバードライブによる照度比較

IJS series等のオーバードライブコントローラ採用により、約2.6～5.7倍の光量を得ることが可能です。



● シリーズ型式一覧

型式	発光色	消費電力 (W)						SAG 値						入力	適合コントローラ	外形図
		W	B	G	R	DR	IR-850	W	B	G	R	DR	IR-850			
IFVB-20□	W B G R DR IR-850 赤外	4.2	4	4.2	-	-	-	FF	-	-	-	-	-	DC12V	IDMU series (P.98) ILP series (P.102) IDGC series (P.108) その他、オーバードライブコントローラ等	1
IFVB-30□ NEW		7	-	7	-	-	-	A1	A0	-	A7	-	-			2
IFVA-20□		4.2	-	-	-	-	2.4	FF	-	-	-	-	-			1
IFVA-40□		10.5	9	-	10	7	-	98	8F	-	A2	-	-			3
IFVA-50□		14	12	-	14	11	-	A7	A0	-	A7	-	-			4
IFVA-70□	W B R	24	18	-	24	17	-	B9	C2	-	B4	-	-	DC24V	IDMU series (P.98) ILP series (P.102)※140サイズのみ IDGC series (P.108)	5
IFVA-100□HV		32	27	-	32	24	-	-	-	-	-	-	-			6
IFVA-140□HV		45	-	45	-	-	-	-	-	-	-	-	-			7
IFVA-200□HV	W B R	70	-	65	-	-	-	-	-	-	-	-	-	-	-	8

※型式表の□には、発光色が入ります。※本製品には、「同軸照明用防塵保護カバー」(P.128に掲載の「IKFVA-PRC series」「IKFVB-PRC series」)が取付可能です。

※本製品には、「同軸照明用偏光板」(P.128に掲載の「IKFVA-PL series」「IKFVB-PL series」)が取付可能です。カメラレンズ側に取付ける「レンズ側 偏光フィルター (回転枠・ネジロック付)」(P.130に掲載の「IMPL series」)とセットでご使用ください。

※SAG値とはオーバードライブコントローラへ照明を接続した際に設定する出力電圧上限値(16進数:00～FF)です。 ※本製品はDC24V製品も製作可能です。詳細は営業までお問合せください

同軸照明用偏光板

レンズ側 偏光フィルター (回転枠・ネジロック付)

IKFVA-PL series, IKFVB-PL series

照明の内部に組込むタイプの偏光板です。カメラレンズ側にも偏光フィルターを取り付けることにより、ワークのギラツキや表面反射をなくすることが可能です。



IMPL series

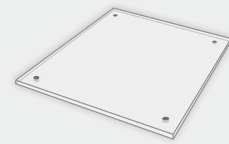
カメラレンズ先端に取り付けるタイプの偏光フィルターです。照明側の偏光板とセットでご使用下さい。



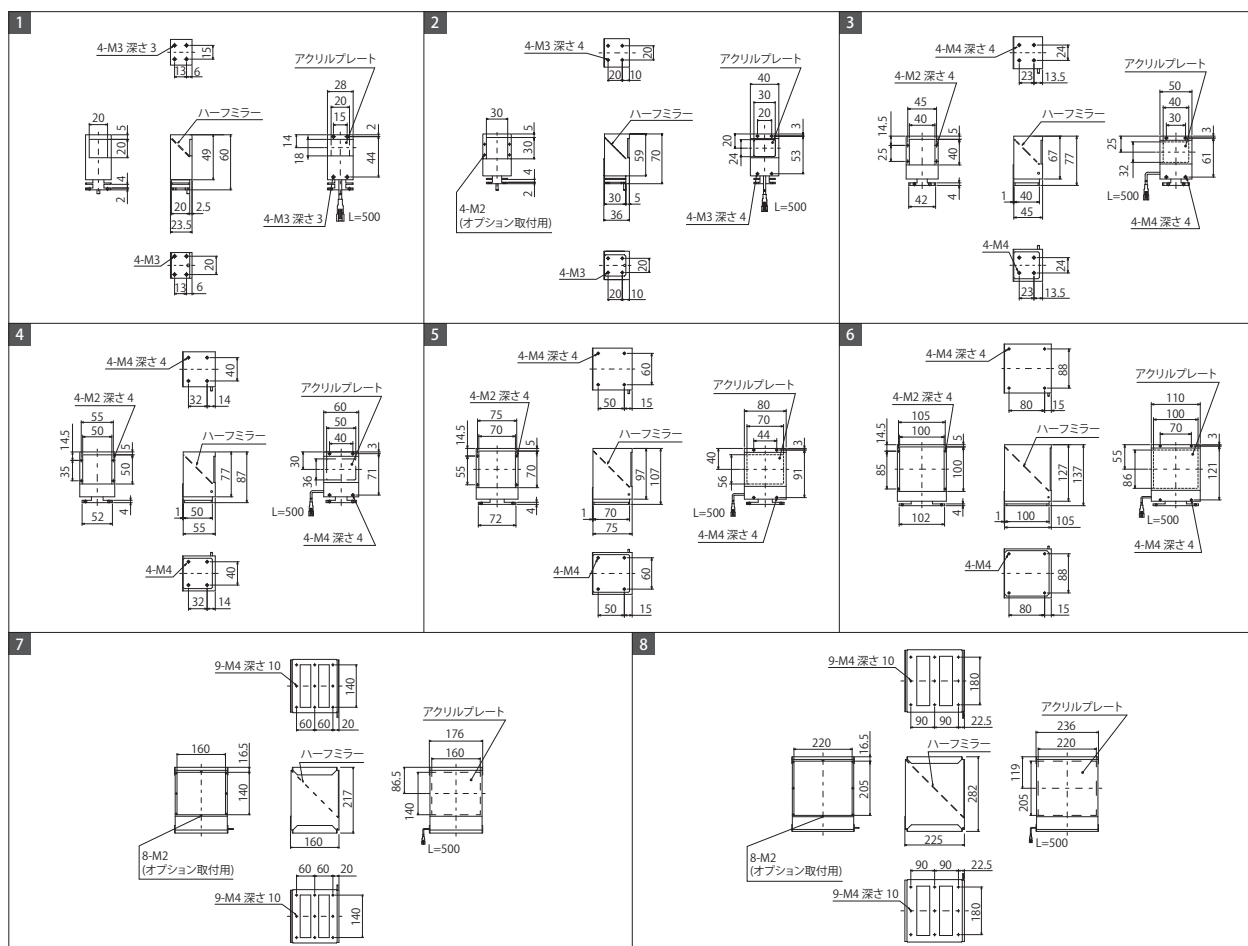
同軸照明用防塵保護カバー

IKFVA-PRC series
IKFVB-PRC series

同軸照明の照射側開口部を保護する透明カバーです。底面の検査時などで照明が下部にある時、ホコリ対策や落下物防止用として使います。



● 外形図



IFVA・IFVB

IFVA-ST
IV・IHV・IHVT

ライオン照明

リング照明

バー照明

透過・面照明

ドーム照明

同軸照明

特殊照明

特集

コントローラ

オプションパーツ