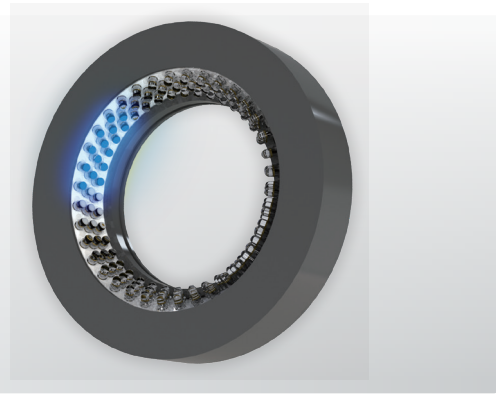
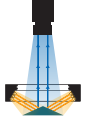


ローアングル ダイレクトリング照明

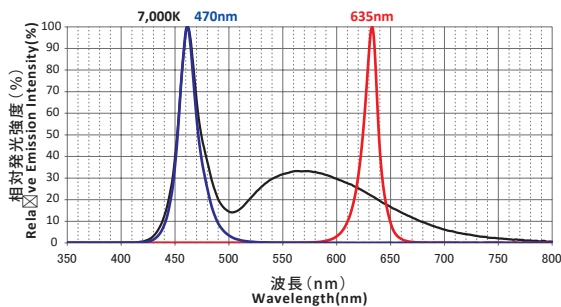
IDR-LA-8ch series

ローアングル照明の8分割照射にて刻印・微細な表面キズを強調
指向性のある光でエッジを捉える

DC24V
製作可能



● 波長特性 (参考値)



● 高速照射への切替で、より精細な検査が可能

オーバードライブコントローラ IJS series との組み合わせにより、8方向からの照射を高速に切り替えることが可能になります。



● シリーズ型式一覧

型式	発光色	消費電力 (W)			SAG 値	入力	WD(mm)	適合コントローラ	外形図
		DW	B	DR					
IDR-LA120/68□-8ch	DW 白B 青DR 赤	6.4			FF	DC12V	15 ～ 40	IDMU series (P.98) IDGC series (P.108) その他、オーバードライブ コントローラ等	1
IDR-LA156/108□-8ch		8.8		10.6			10 ～ 30	2	
IDR-LA220/170□-8ch		15.9	19.2	15			40 ～ 70	3	

※型式表の□には、発光色が入ります。 ※SAG値とはオーバードライブコントローラへ照明を接続した際に設定する出力電圧上限値(16進数:00 ~ FF)です。
※本製品はDC24V製品および上記以外のサイズも製作可能です。詳細は営業までお問合せください。

照明用延長ケーブル (DC12V用)

I-CB-F series

ロボットなどの可動部に使われる場合には
屈曲に強いロボットケーブル I-CB-FR-C02 series
をお使いください。



推奨コントローラ

IDMU series

〈PWM方式〉外部制御: LAN 通信 / 出力制御: 1,000 階調
盤内設置に最適な入力電圧 DC24V のコンパクト PWM コントローラ。
ユニット連結で最大 40ch まで拡張可能
プログラミング機能やカメラトリガ出力機能も搭載しており多用途で使えます。



● 外形図

