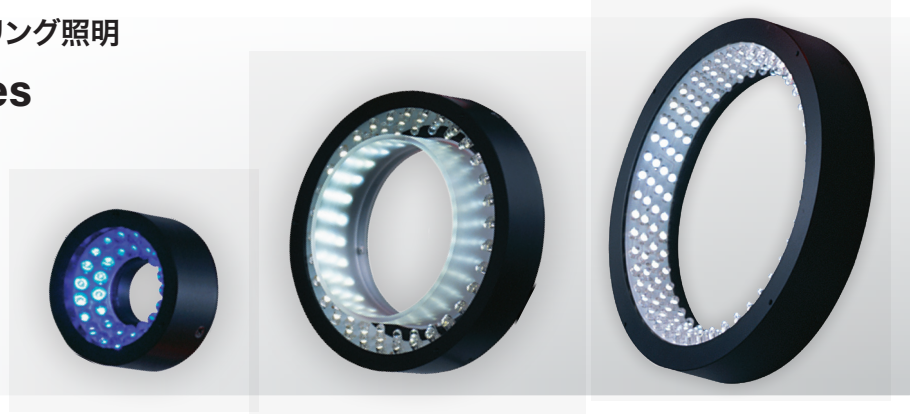


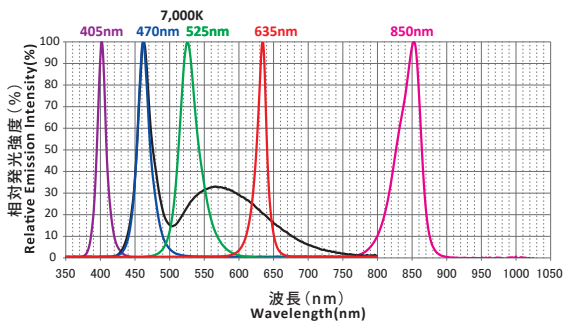
## ローアングル ダイレクトリング照明

## IDR-LA series

傷検査・エッジ検出に最適

DC24V  
製作可能

## ● 波長特性 (参考値)



## ● 撮像例

全周からローアングル照射することで対象物の欠けや輪郭を検出できます。

ワーク:硬貨



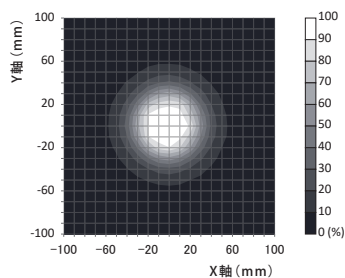
(使用照明:IDR-90/50B)



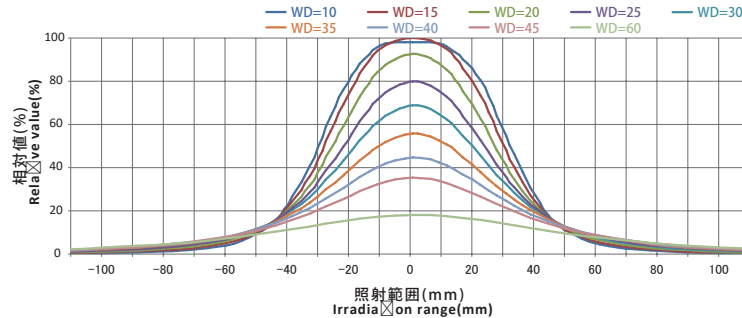
(使用照明:IDR-LA100/68B-3)

## ● 照度分布 (参考値)

ワーク面に接近した状態でも広いエリアの均一照射が可能です。

《IDR-LA100/68DW-3》  
WD=20mm

《IDR-LA100/68DW-3》



## ● シリーズ型式一覧

型式	発光色	消費電力(W)				SAG 値				入力	WD(mm)	適合コントローラ	外形図
		DW:B	G	DR	AIR-850/UV-405	DW:B	G	DR	AIR-850/UV-405				
IDR-LA40/15□-2	DW 白 B 青 G 緑 DR 赤 AIR-850 赤外 UV-405NR 紫外	2.2	2.1	1.5	2.2	FF	FF	FF	6E	DC12V	5 ~ 10	IDMU series (P.98) ILP series (P.102) IDGC series (P.108) その他、オーバードライブ コントローラ等	1
IDR-LA50/24□-2-C01		2.9	2.7	2	-						10 ~ 20		2
IDR-LA74/48□		5.4	5.4	3.6	5.4						15 ~ 30		3
IDR-LA100/68□-3		5.4	7	3.6	5.7						15 ~ 40		4
IDR-LA120/70□-3		6.9	10.5	4.6	9.2						15 ~ 40		5
IDR-LA140/108□-3		8	11.9	5.3	-						10 ~ 30		6
IDR-LA200/170□-3		18.9	18.4	12.5	-						40 ~ 70		7

※型式表の□には、発光色が入ります。 ※本製品には、「リング照明用透明板・拡散板」(P.123 に掲載の「IKR-LA series」)が取付可能です。

※SAG値とはオーバードライブコントローラへ照明を接続した際に設定する出力電圧上限値(16進数:00~FF)です。

※本製品はDC24V製品および上記以外のサイズも製作可能です。詳細は営業までお問合せください。 ※消費電力の記載のない型式は特注対応品となります。詳細は営業までお問合せください。

## ● 外形図

