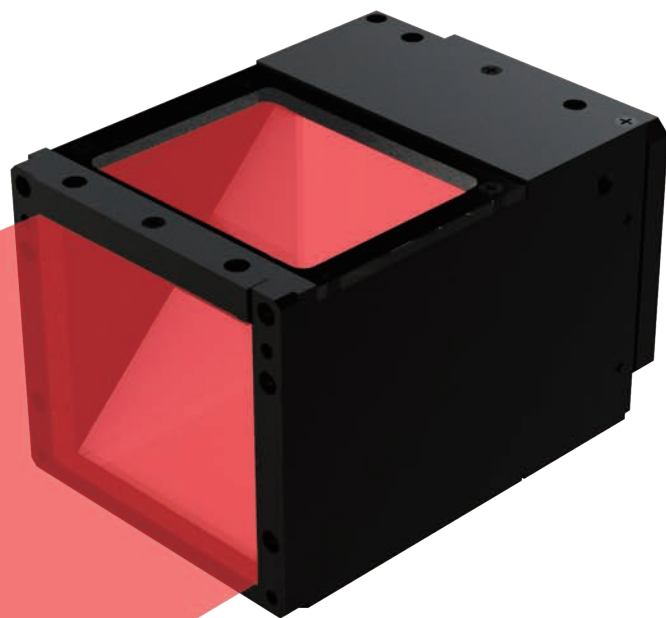


新製品

狭角配光擬似同軸落射照明 IFVA-ST series

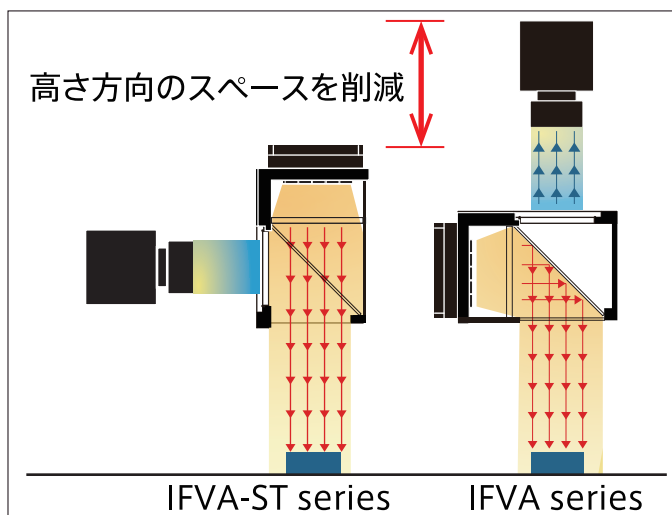


狭角で照射できる擬似同軸落射照明の
IFVA series に、ストレート擬似同軸型の
IFVA-ST series が加わりました。

サイズラインナップは開口が□40・□50・□70と3サイズ、
発光色ラインナップは赤・白・青・赤外(850nm)の4色をご用意。

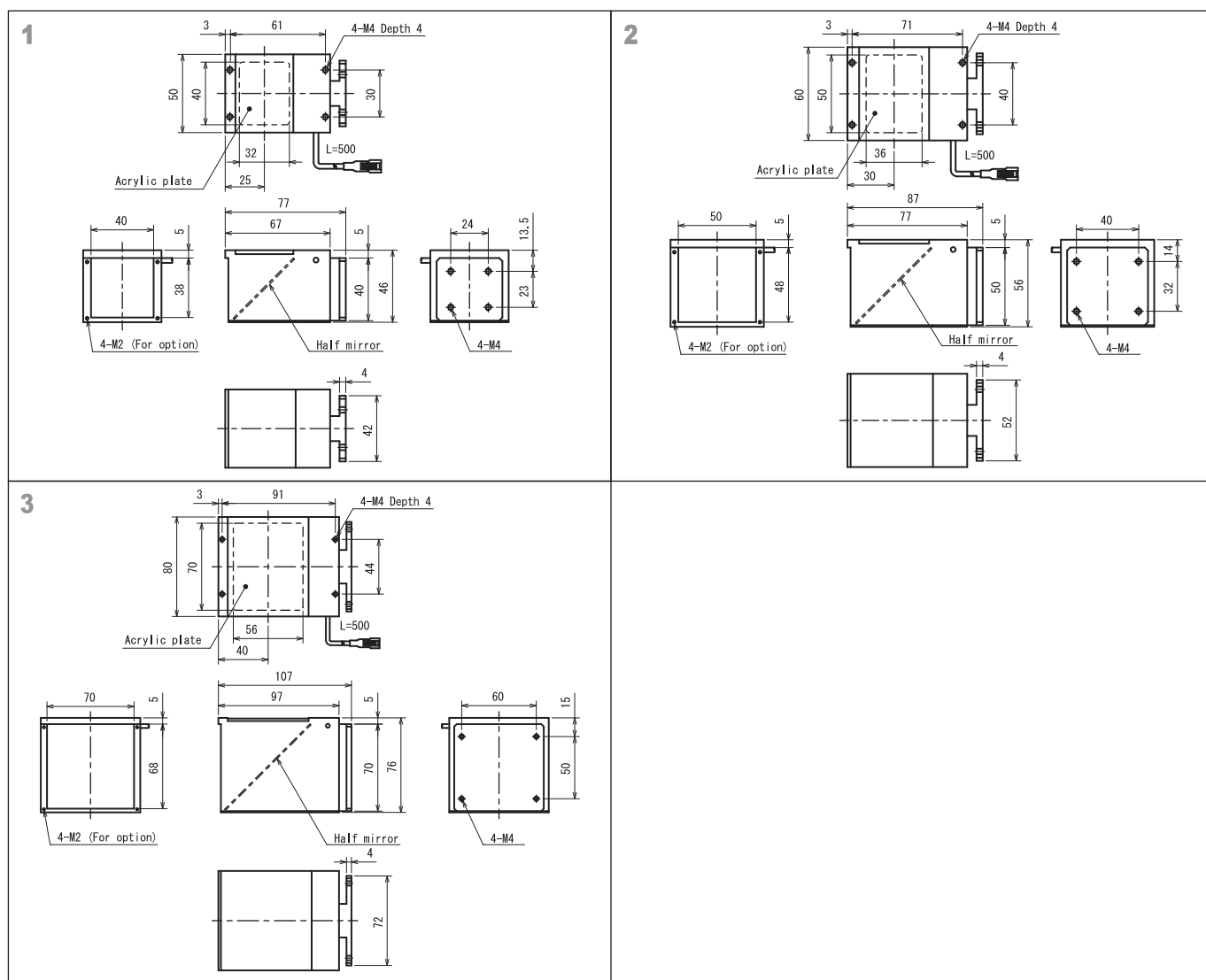
1 省スペース化に最適

- ・高さ方向のスペースが削減でき、
省スペース化を実現!
- ・従来品 (IFV-C※※-C01) よりも、
光量及び平行度がさらにアップ!



| 型式 | 発光色 | 消費電力(W) | 入力電圧 | SAG(※) | 質量 | 外形図 | 適合電源 | |
|-------------|--------|---------|-------|--------|-------|-------|--|---|
| IFVA-40□-ST | R | 10.5 | DC12V | AA | 190 g | 1 | ILPシリーズ、IDGBシリーズ、 その他オーバードライブ電源など。  ILP シリーズ  IDGB シリーズ  IJS シリーズ | |
| | W | | | 98 | | | | |
| | B | | | 98 | | | | |
| | IR-850 | 7 | | FF | | | | |
| IFVA-50□-ST | R | 14 | | B9 | A7 | 280 g | | 2 |
| | W | | | | A7 | | | |
| | B | | | | FF | | | |
| | IR-850 | 11 | | | | | | |
| IFVA-70□-ST | R | 24 | | D9 | B9 | 480g | | 3 |
| | W | | | | B9 | | | |
| | B | | | | FF | | | |
| | IR-850 | 17 | | | | | | |

※ □には、発光色(R=赤、W=白、B=青、IR-850=赤外)が入ります。SAGとは、SAG電源における最大電圧設定値です。



Challenge & High Quality

株式会社 **レイマック**

本 社 : 〒524-0215 滋賀県守山市幸津川町1551番地

TEL: 077-585-6771 FAX: 077-585-6773

東京Office: 〒101-0047 東京都千代田区神田2丁目5-6 亀田ビル2階

TEL: 03-6206-4838 FAX: 03-6206-4575

仙台Office: 〒980-0014 宮城県仙台市青葉区本町1丁目3-9 第六広瀬ビル 5階

TEL: 03-6206-4838(東京オフィス) FAX: 03-6206-4575(東京オフィス)

テストングルーム: 大阪、愛知

HP: <https://leimac.jp> E-mail: led_sales@leimac.jp

20211005, 1000 (L)