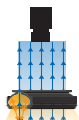


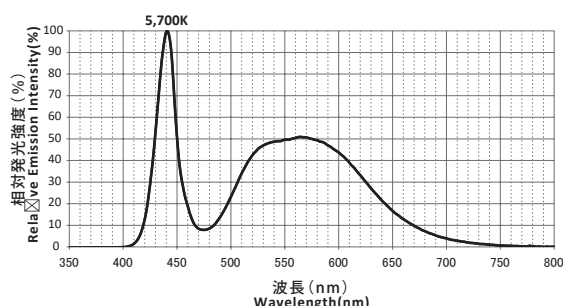
## ラインセンサーカメラ用ハーフパイプ照明

## IQDH-RE series

中心照度11万lx以上の高出力！  
高輝度&コンパクト化を実現！



## ● 波長特性 (参考値)



## ● 撮像例

ワーク: キーボード



(使用照明: IDBC-LSR)

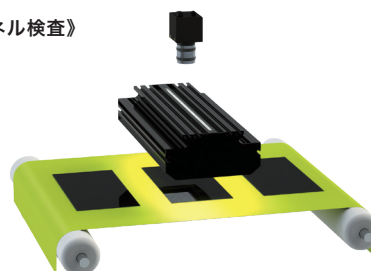


(使用照明: IQDH-RE)

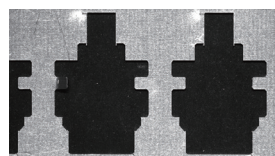
IDBC-LSRなどのライン照明を使うと梨地加工やホコリが顕著に見えるため、キズ検査等には向きませんが文字判別には不向きです。また、照射方向によって大きな凹凸の影も発生します。IQDH-REライン用ハーフパイプ照明では、梨地の細かな凹凸は目立たなくすることができ陰影がはっきりする文字認識検査等に最適です。

## ● 活用例

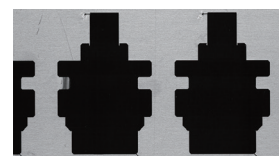
《液晶パネル検査》



ワーク: 金属板



(使用照明: IDBC-LSR)



(使用照明: IQDH-RE)

レーザー加工機で切り抜いた鉄板に対して、IDBC-LSRなどのライン照明を使うと表面の荒れやキズ、レーザーによる表面粗化などが認識できます。IQDH-REライン用ハーフパイプ照明では、荒れの細かな凹凸は目立たなくすることができ、全体的なコントラストが向上するため切り抜きの形状認識・細かな線の検査等に最適です。

## ● シリーズ型式一覧

型式	発光色	消費電力 (W)	入力	適合コントローラ	外形図
IQDH-RE100W	W 白	24	DC48V	IWDV-48 series (P.113)	n=1
IQDH-RE200W		48			n=2
IQDH-RE300W		72			n=3
IQDH-RE400W		96			n=4
IQDH-RE500W		120			n=5
IQDH-RE600W		144			n=6
IQDH-RE700W		168			n=7
IQDH-RE800W		192			n=8
IQDH-RE900W		216			n=9
IQDH-RE1000W		240			n=10

## 照明用接続ケーブル (DC48V用)

## I-CB-S-DNC2 series

照明をコントローラへ接続するために使用するケーブルです。



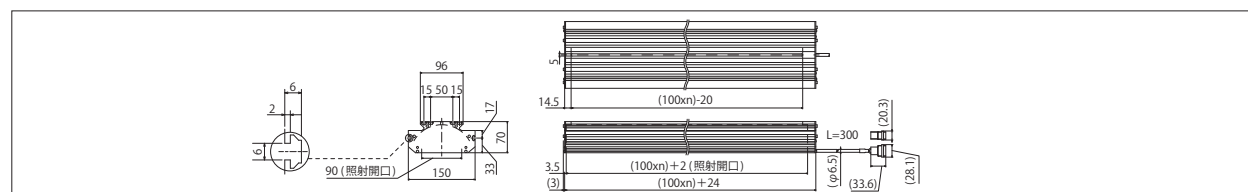
## 適合コントローラ

## IWDV-48 series

〈電圧可変方式〉  
外部制御: LAN, 10bitパラレル  
出力制御: 1,000階調



## ● 外形図



【注意】本製品をコントローラへ接続するには「照明用接続ケーブル (DC48V用)」(オプションパーツ: P.121 に掲載の「I-CB-S R-DNC2 series」) が別途必要です。