

# コンパクトな高性能ライン照明 ブライバックライン照明Ⅲ

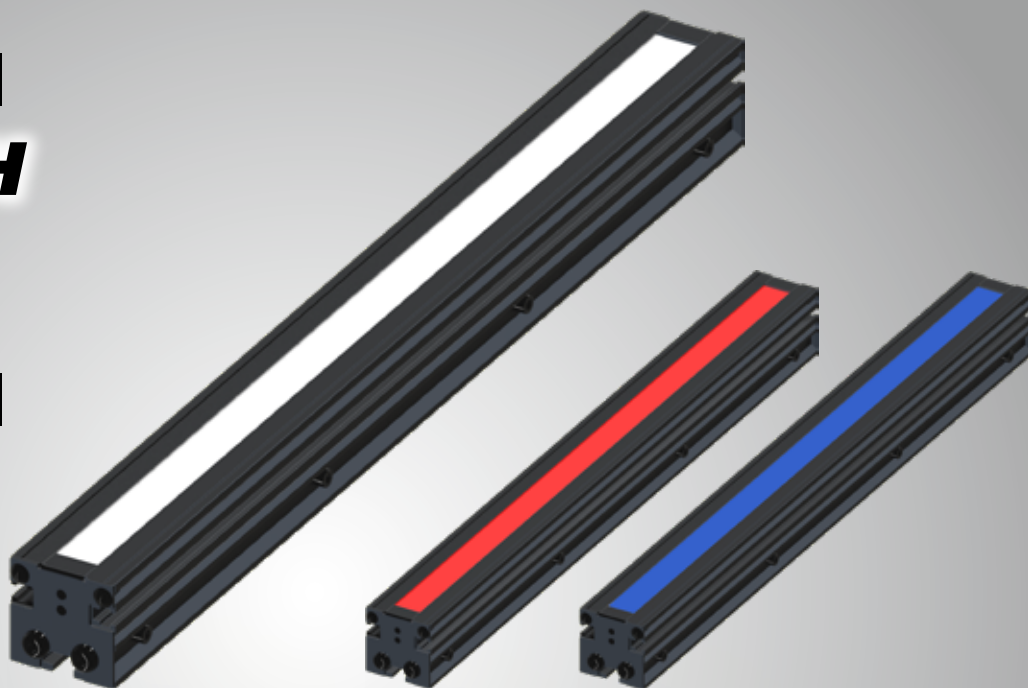
高輝度タイプ

**IDBC-RE-H**  
series

NEW

高均一タイプ

**IDBC-RE**  
series



より明るく鮮明に  
コンパクトな筐体で、設置スペースに悩みません

拡散光照射タイプの照明と比較して、  
最高クラスの明るさで照射が可能

従来品との同仕様比較では、高輝度仕様ではIDBC-RE-Hシリーズで約320%明るさが向上し、高均一仕様ではIDBC-REシリーズで約220%明るさが向上しました。IDBA-RKシリーズやIDBA-HMSシリーズなどの同じ拡散光照射タイプの照明と比較しても、最高クラスの明るさでの照射が可能です。

[高輝度仕様照明]

IDBC-RE-H

IDBB-RE

[高均一仕様照明]

IDBC-RE

IDBB-RE-S

[拡散光照射タイプ照明]

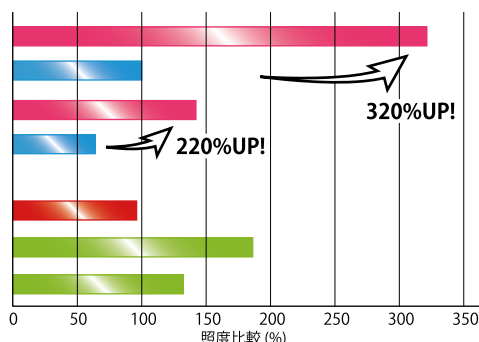
IDBA-RK

[高輝度仕様]

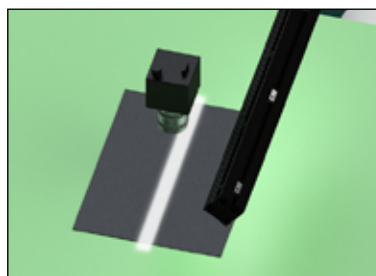
IDBA-HMS-HV

[高均一仕様]

IDBA-HMS-HV-S

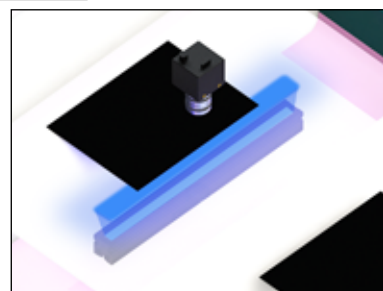


用途により、高輝度仕様 (IDBC-RE-Hシリーズ) と  
高均一仕様 (IDBC-REシリーズ) から選択可能



高輝度仕様は、明るさが向上しライセンサカメラ用の拡散光源として使えます。コンパクトで照明両端の立ち上がり性能が向上しムラの少ない照射ができます。

高均一仕様は、  
ラインセンサカメラ用の  
バックライト光源の他に、  
エリアカメラ用の照射光  
源としても使えます。



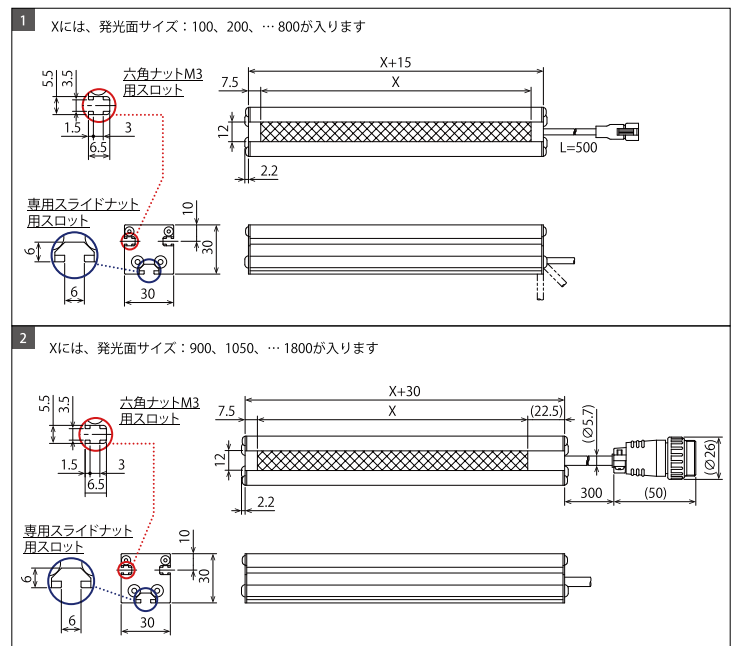
## シリーズ型式一覧

### IDBC-RE series

型 式	消費電力 (W)	入 力	外形図
IDBC-RE100■(-H)	7.5 (R) / 8.5 (W,B)	DC24V	1
IDBC-RE200■(-H)	15 (R) / 17 (W,B)		
IDBC-RE300■(-H)	22.5 (R) / 25.5 (W,B)		
IDBC-RE400■(-H)	30 (R) / 34 (W,B)		
IDBC-RE500■(-H)	37.5 (R) / 42.5 (W,B)		
IDBC-RE600■(-H)	45 (R) / 51 (W,B)		
IDBC-RE700■(-H)	52.5 (R) / 59.5 (W,B)		
IDBC-RE800■(-H)	60 (R) / 68 (W,B)		
IDBC-RE900■(-H)	67.5 (R) / 76.5 (W,B)		2
IDBC-RE1000■(-H)	75 (R) / 85 (W,B)		
IDBC-RE1100■(-H)	82.5 (R) / 93.5 (W,B)		
IDBC-RE1200■(-H)	90 (R) / 102 (W,B)		
IDBC-RE1300■(-H)	97.5 (R) / 110.5 (W,B)		
IDBC-RE1400■(-H)	105 (R) / 119 (W,B)		
IDBC-RE1550■(-H)	112.5 (R) / 127.5 (W,B)		
IDBC-RE1600■(-H)	120 (R) / 136 (W,B)		
IDBC-RE1700■(-H)	127.5 (R) / 144.5 (W,B)		
IDBC-RE1800■(-H)	135 (R) / 153 (W,B)		

※型式表の■には、発光色(W=白、R=赤、B=青)が入ります。  
 ※照射タイプが高輝度仕様の場合、型式末尾に-Hが付きます。

## 外形図



## 適用コントローラ

様々なタイプのコントローラよりご選択いただけます。

・発光面サイズが100～800の照明に適用



IDMU series



ILP series



IDGC series

・発光面サイズが900～1800の照明に適用

1CH仕様



IWDV-100S-24



IWDV-300S-24

2CH以上

IWDV-600M2-24にIWDV-300M1-24を連結することで、  
最大4CHまで出力制御可能



IWDV-600M2-24  
(2CH: マスター)



IWDV-300M1-24  
(1CH: スレーブ)

## 株式会社 レイマック

本 社 〒524-0215 滋賀県守山市幸津川町 1551 番地  
 TEL : 077-585-6771 FAX : 077-585-6773

東 京 オ フ ィ ス 〒101-0047 東京都千代田区内神田 2 丁目 5-6 亀田ビル 2F  
 TEL : 03-6206-4838 FAX : 03-6206-4575

大 阪 オ フ ィ ス 〒532-0003 大阪府大阪市淀川区宮原 4-4-63 新大阪千代田ビル別館 8F  
 TEL : 077-585-6771 ( 本社 ) FAX : 077-585-6773 ( 本社 )

仙 台 オ フ ィ ス 〒983-0852 宮城県仙台市宮城野区榴岡 5 丁目 1-23 仙台 K ビル 5F  
 TEL : 077-585-6771 ( 本社 ) FAX : 077-585-6773 ( 本社 )

名古屋テストングルーム 〒453-0014 愛知県名古屋市中村区則武 1 丁目 8-7 ムツミビル 302 号室  
 TEL : 077-585-6771 ( 本社 ) FAX : 077-585-6773 ( 本社 )

E-mail led\_sales@leimac.jp

HP <https://leimac.jp>

※ 当社製品は、装置組立／製造工程内／製造工場内でご使用いただくことを前提とした工業製品です。  
 ※ 掲載しているデータは参考用です。製品の性能を保証するものではありません。  
 ※ 製品の仕様・デザインは、予告なしに変更する場合があります。あらかじめご了承ください。