

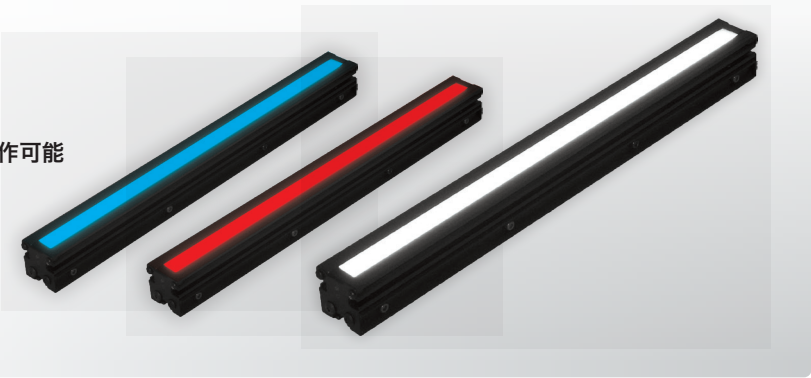
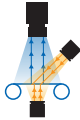
INDEX

ライン照明

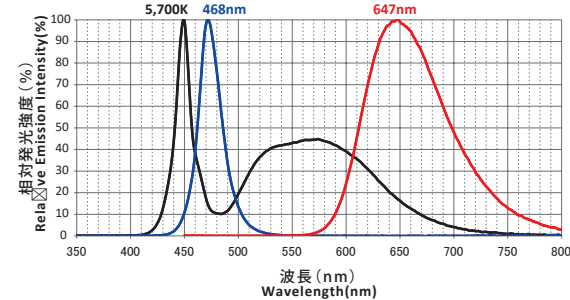
- IDBC-LSRF
- IDBC-LSRH
- IDBC-LSR
- IDBC-LSRC
- IDBB-LSRS
- IDBC-RE
- IDH-RE

ブライバックライン照明  
IDBC-RE series

ライン型照明(拡散照射式)  
100mmの倍数で、最大1,800mmまで製作可能



● 波長特性(参考値)



● 環境に合わせた設置が容易

筐体背面に専用スライドナット、側面には六角ナット挿入スロットをご用意しました。お好きな位置での固定が可能です。



詳細はオプションパーツ:P.129 に掲載の「専用スライドナット(5個入)」をご参照ください。

● シリーズ型式一覧

型式	発光色	消費電力(W)			入力電圧	適合コントローラ	外形図	
		W	B	R				
IDBC-RE100□▼	W B R 白 青 赤	8.5		7.5	DC24V	IDMU series(P.98) ILP series(P.102)※n=7まで IDGC series(P.108) IWDV-24 series(P.112)	1	n=1
IDBC-RE200□▼		17		15				n=2
IDBC-RE300□▼		25.5		22.5				n=3
IDBC-RE400□▼		34		30				n=4
IDBC-RE500□▼		42.5		37.5				n=5
IDBC-RE600□▼		51		45				n=6
IDBC-RE700□▼		59.5		52.5				n=7
IDBC-RE800□▼		68		60				n=8
IDBC-RE900□▼		76.5		67.5				n=9
IDBC-RE1000□▼		85		75		IWDV-24 series (P.112)	2	n=10
IDBC-RE1100□▼		93.5		82.5				n=11
IDBC-RE1200□▼		102		90				n=12
IDBC-RE1300□▼		110.5		97.5				n=13
IDBC-RE1400□▼		119		105				n=14
IDBC-RE1500□▼		127.5		112.5				n=15
IDBC-RE1600□▼		136		120				n=16
IDBC-RE1700□▼		144.5		127.5				n=17
IDBC-RE1800□▼		153		135				n=18

※型式表の□には、発光色が入ります。 ※型式表の▼には、高輝度仕様の場合「H」が入ります。  
※本製品には、ライン照明用ハーフミラーボックス(オプションパーツ:P.122 に掲載の「HMBOX series」)が取付可能です。

照明用延長ケーブル・接続ケーブル(DC24V用)

**I-CB-S-24 series**  
**I-CB-S R-MCC series**

DC24V 照明用ケーブルです。  
ご使用の際は、適合するコネクタ形状の  
製品をご選定ください。

照明用延長ケーブル  
I-CB-S-24 series

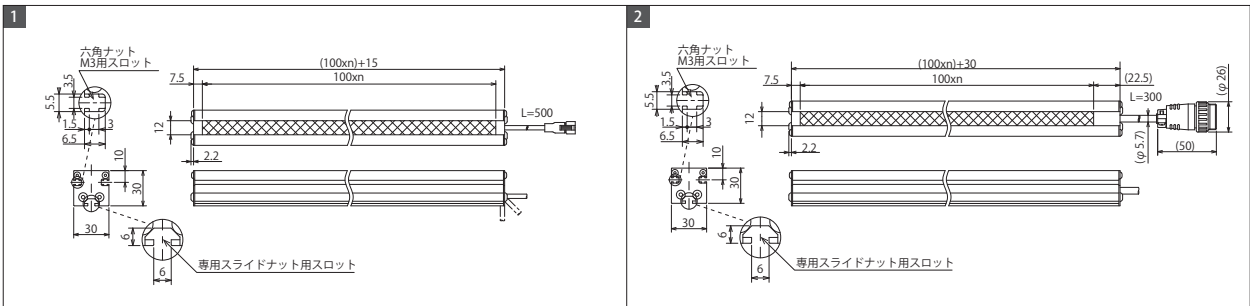
照明用接続ケーブル  
I-CB-S R-MCC series

推奨コントローラ

**IWDV-24 series**

〈電圧可変方式〉  
外部制御：LAN制御、10bitパラレル／出力制御：1,000階調  
IWDV-600M2-24にIWDV-300M1-24を接続すれば  
最大4CHまで制御可能。

● 外形図



【注意】外形図番号2に該当する製品をコントローラへ接続するには「照明用接続ケーブル(DC24V用)」(オプションパーツ:P.120 に掲載の「I-CB-S R-MCC series」)が別途必要です。