

INDEX

ライン照明

IDBC-LSRF
IDBC-LSRH
IDBC-LSR
IDBC-LSRC
IDBB-LSRS
IDBC-RE
IDH-RE

リング照明

バー照明

透過・面照明

ドーム照明

同軸照明

特殊照明

特集

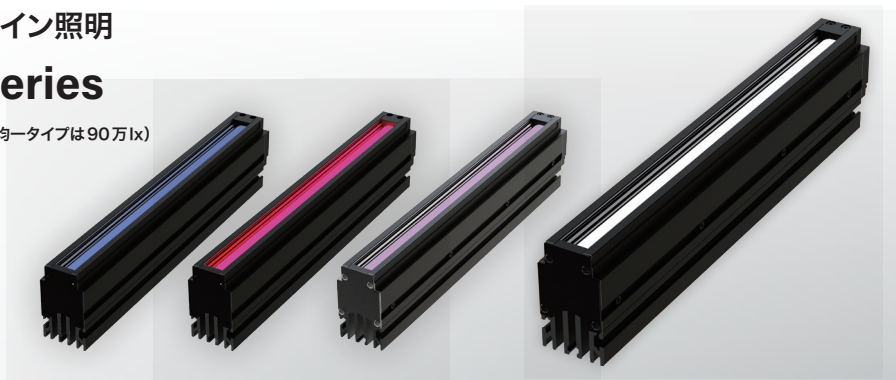
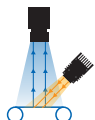
コントローラ

オプションパーツ

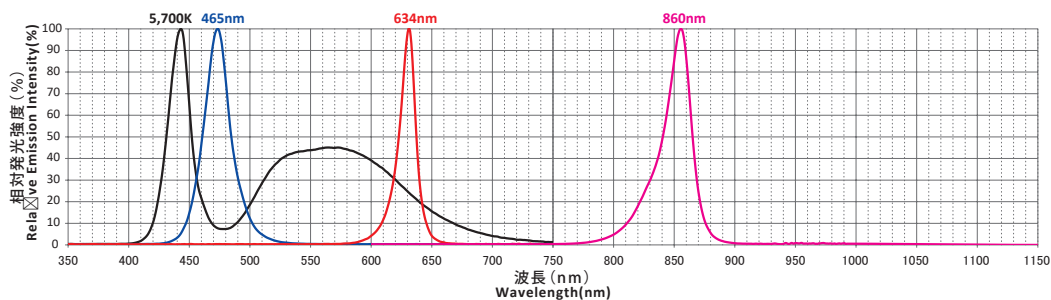
120万lxプライマックスライン照明

IDBC-LSR series

120万lx以上の高出力を実現！(高均一タイプは90万lx)
高輝度・高均一ライン照明

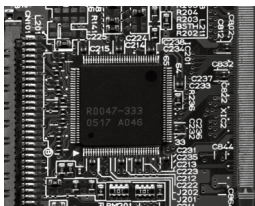
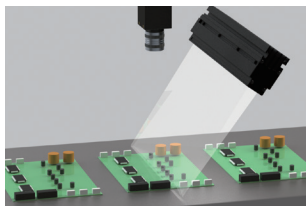


● 波長特性 (参考値)

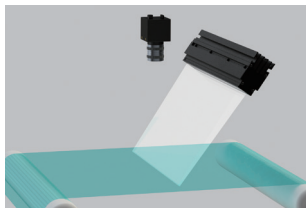


● 活用例

《電子部品実装基板の検査》

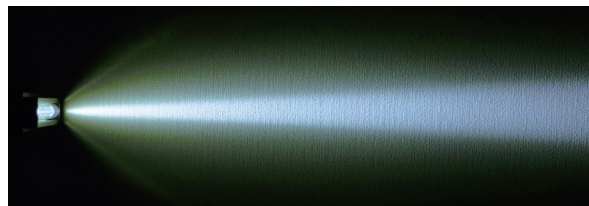


《フィルムの表面検査》

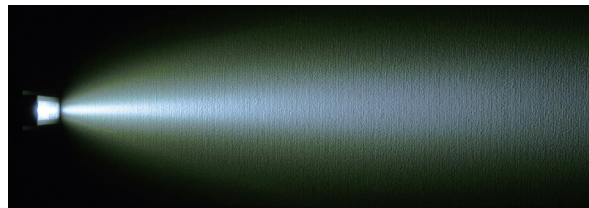


● 照射イメージ

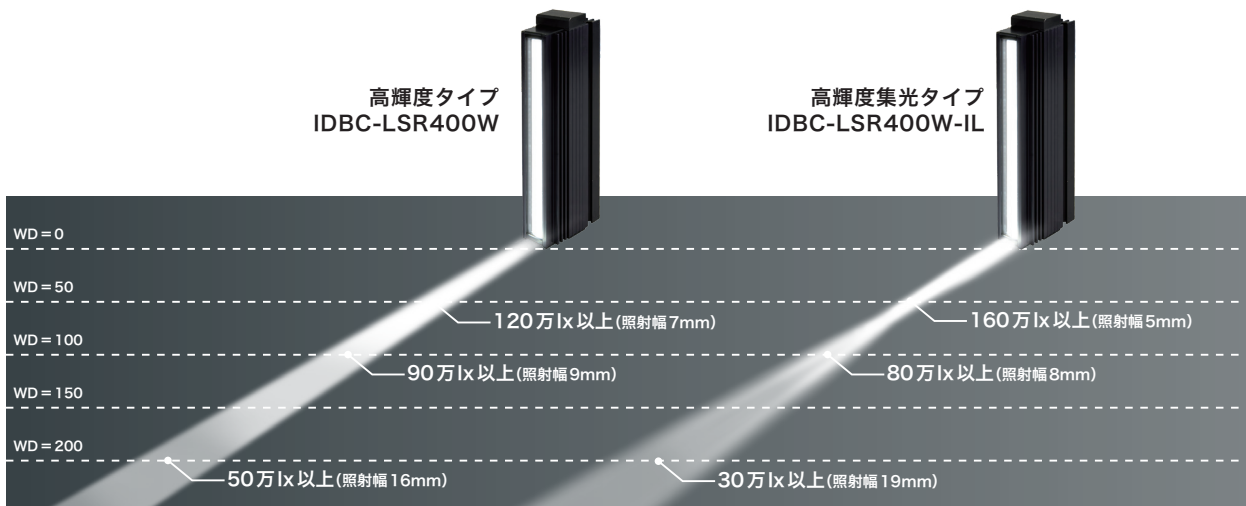
《IDBC-LSR400W》高輝度タイプ



《IDBC-LSR400W-S-IL》高均一集光タイプ



● 照度特性 (参考値)

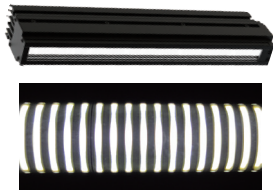


● 発光タイプを2種類ご用意

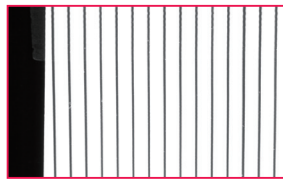
高輝度タイプは素子/レンズの特性上、集光率が高く非常に明るいですが、近距離撮像を行う場合に輝度ムラが発生する場合があります。高均一タイプは光を広く拡散させることで、近距離撮像を行う場合でも輝度ムラを抑えた照射が可能です。下図は高輝度タイプ、高均一タイプそれぞれの照明を使用した際の撮像例(ワーク:ハーフミラー)と照射面の様子です。



高輝度タイプ:IDBC-LSR シリーズ

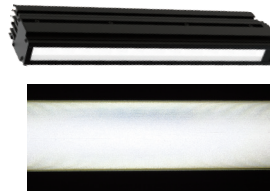


高輝度タイプ照射面



高輝度タイプ撮像例

高均一タイプ:IDBC-LSR-S シリーズ



高均一タイプ照射面



高均一タイプ撮像例

● シリーズ型式一覧

| 型式 | 発光色 | 消費電力(W) | | | | 入力 | 適合コントローラ | 外形図 | |
|------------------|-----------------------------|---------|---|-----|--------|-------|---------------------------|-----|------|
| | | W | B | R | IR-860 | | | | |
| IDBC-LSR100 □▲△ | W B R IR-860 赤外 | 20 | | 15 | 16 | DC24V | IWDV-24 series (P.112) | 1 | n=1 |
| IDBC-LSR200 □▲△ | | 40 | | 30 | 32 | | | | n=2 |
| IDBC-LSR300 □▲△ | | 60 | | 45 | 48 | | | | n=3 |
| IDBC-LSR400 □▲△ | | 80 | | 60 | 64 | | | | n=4 |
| IDBC-LSR500 □▲△ | | 100 | | 75 | 80 | | | | n=5 |
| IDBC-LSR600 □▲△ | | 120 | | 90 | 96 | | | | n=6 |
| IDBC-LSR700 □▲△ | | 140 | | 105 | 112 | | | | n=7 |
| IDBC-LSR800 □▲△ | | 160 | | 120 | 128 | | | | n=8 |
| IDBC-LSR900 □▲△ | | 180 | | 135 | 144 | | | | n=9 |
| IDBC-LSR1000 □▲△ | | 200 | | 150 | 160 | | | | n=10 |
| IDBC-LSR1100 □▲ | | 220 | | 165 | 176 | | | | n=11 |
| IDBC-LSR1200 □▲ | | 240 | | 180 | 192 | | | | n=12 |
| IDBC-LSR1300 □▲ | | 260 | | 195 | 208 | | | | n=13 |
| IDBC-LSR1400 □▲ | | 280 | | 210 | 224 | | | | n=14 |
| IDBC-LSR1500 □▲ | | 300 | | 225 | 240 | | | | n=15 |
| IDBC-LSR3000 □▲ | | 600 | | 450 | 480 | | | 2 | n=30 |

※型式表の□には、発光色が入ります(青色は高均一仕様のみの販売となります)。

※型式表の▲には、高均一仕様の場合「-S」が入ります。

※型式表の△には、集光レンズ付仕様の場合「-L」が入ります。

※本製品には、ライン照明用拡散板(オプションパーツ:P.122 に掲載の「IKBB series」)が取付可能です。

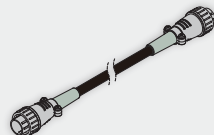
※本製品には、ライン照明用ハーフミラーボックス(オプションパーツ:P.122 に掲載の「HMBBOX series」)が取付可能です。

※上記以外のサイズも製作可能です。詳細は営業までお問合せください。

照明用接続ケーブル(DC24V用)

I-CB-S R-MCC series

大容量に対応したDC24V 照明用
接続ケーブルです。



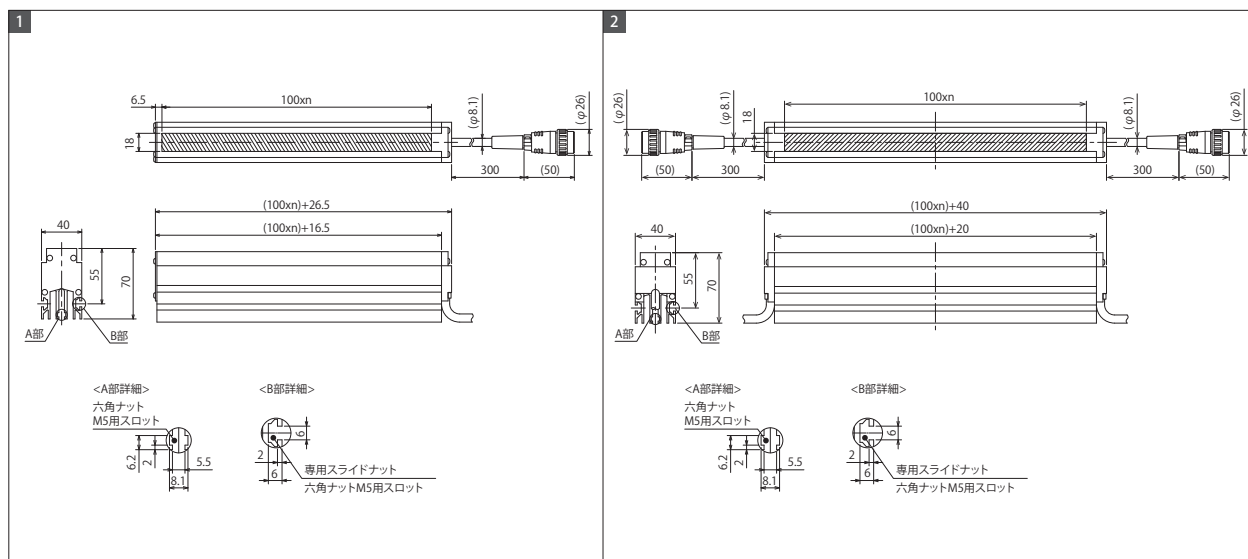
ライン照明用ハーフミラーBOX

HMBBOX series

取付けることで同軸落射照射を可能にするオプションユニット。
正反射やバックライトによる高照度・高コントラストな画像が
得られます。照明に合わせて最大500mmまで標準製作可能。



● 外形図



【注意】本製品をコントローラへ接続するには「照明用接続ケーブル(DC24V用)」(オプションパーツ:P.120 に掲載の「I-CB-S R-MCC series」)が別途必要です。