

130万lx 強制空冷式ライン照明 [IDBB-LSRF series]

130万lx以上の高出力を実現！
数十m先への遠照射も可能

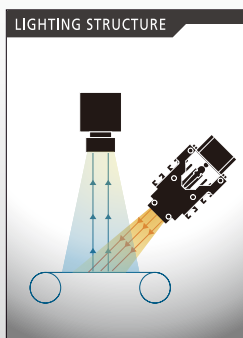
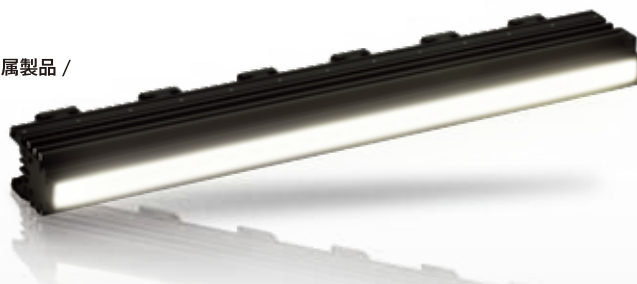
特殊光学設計

強制空冷式

パワーLED使用

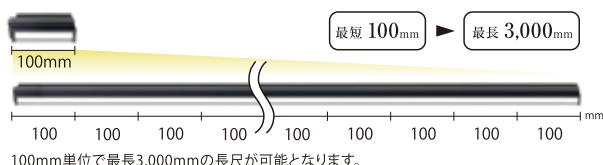
用途

- ・フィルム / 製紙・繊維 / FPD 関連 / 鉄鋼 / 非鉄金属 / 金属製品 / ガラス業界
 - ⇒ 表面キズ / 異物 / 汚れ / ムラ検査
- ・電子部品業界
 - ⇒ プリント基板のパターン / キズ検査



- ・強制空冷により130万lx (WD=50mm) 以上の高出力を実現。
- ・発光サイズは100mm単位で100～3,000mmをラインナップ。

豊富なサイズバリエーション



エラー検知機能によりトラブルを回避！

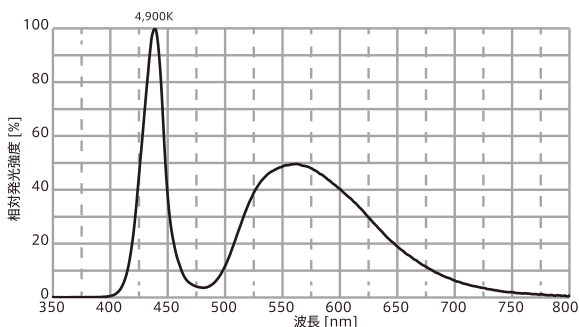
適用コントローラIWDVに接続することで、

- ・照明の温度異常
- ・FANユニット未接続

を検出することができ、コントローラからのエラー信号によりトラブルを素早く回避することができます。



波長特性 (参考値)



FANユニットの交換が容易！

照明に取り付けられているFANユニットはネジ2箇所固定しているためメンテナンス時のユニット交換が容易に行えます。

ネジ2箇所、FANを簡単に取替できます。



ワーク: 電子部品実装基板



使用照明: IDBB-LSRF300W



型式	発光色	消費電力 (W)	入力電圧	適用コントローラ	外形図
IDBB-LSRF100W	W	40	DC48V	IWDV-300S-48-C1 (P.219)	n=1
IDBB-LSRF200W	W	80			n=2
IDBB-LSRF300W	W	120			n=3
IDBB-LSRF400W	W	160			n=4
IDBB-LSRF500W	W	200			n=5
IDBB-LSRF600W	W	240			n=6
IDBB-LSRF700W	W	280			n=7
IDBB-LSRF800W	W	320		IWDV-600S-48-C1 (P.219)	n=8
IDBB-LSRF900W	W	360			n=9
IDBB-LSRF1000W	W	400			n=10
IDBB-LSRF1100W	W	440			n=11
IDBB-LSRF1200W	W	480			n=12
IDBB-LSRF1300W	W	520			n=13
IDBB-LSRF1400W	W	560			n=14
IDBB-LSRF1500W	W	600			n=15
IDBB-LSRF1600W	W	640		IWDV-600S-48-C1 2台 (P.219)	n=16
IDBB-LSRF1700W	W	680			n=17
IDBB-LSRF1800W	W	720			n=18
IDBB-LSRF1900W	W	760			n=19
IDBB-LSRF2000W	W	800			n=20
IDBB-LSRF2100W	W	840			n=21
IDBB-LSRF2200W	W	880			n=22
IDBB-LSRF2300W	W	920			n=23
IDBB-LSRF2400W	W	960			n=24
IDBB-LSRF2500W	W	1000			n=25
IDBB-LSRF2600W	W	1040			n=26
IDBB-LSRF2700W	W	1080			n=27
IDBB-LSRF2800W	W	1120			n=28
IDBB-LSRF2900W	W	1160			n=29
IDBB-LSRF3000W	W	1200			n=30

★集光レンズ・拡散板の型式はP.260をご参照ください。
★集光レンズILBB-□・拡散板KBB-LSR□(オプション)が取り付け可能です。□には、100mm単位でのサイズが入ります。
★集光レンズは100～1,000mmまで、拡散板は100～1,800mmまで取り揃えております。集光レンズ、拡散板の装着の有無をご指定ください。拡散板は、30%・60%・80%・90%をご用意しております。
★照明とコントローラとは直接接続はできませんので、任意の長さの接続ケーブル・FAN駆動ケーブルセットを別途ご用意ください。


接続ケーブル・FAN駆動ケーブルセット

型式	長さ(m)
I-CB-S1-FSET-DNEL	1
I-CB-S2-FSET-DNEL	2
I-CB-S3-FSET-DNEL	3
I-CB-S5-FSET-DNEL	5
I-CB-S7-FSET-DNEL	7
I-CB-S10-FSET-DNEL	10



適用コントローラ(電圧制御)

IWDV-300S-48-C1
IWDV-600S-48-C1



出力制御：1,000階調
外部制御：LAN、10bitパラレル
詳細は、P.219に記載

