

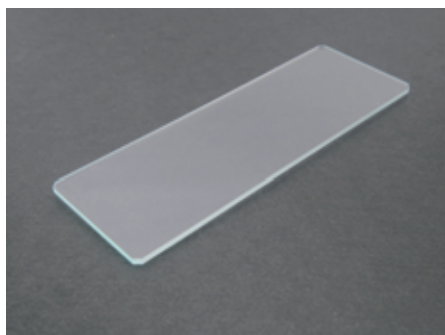
表面歪み検出用照明

NEW
特許出願済

表面の歪と傷を同時に可視化する照明



アプリケーション



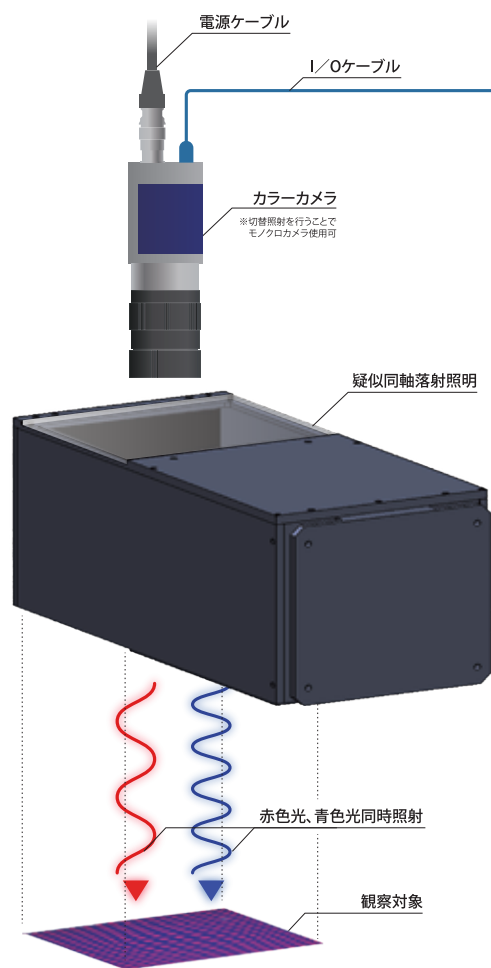
ガラス



樹脂



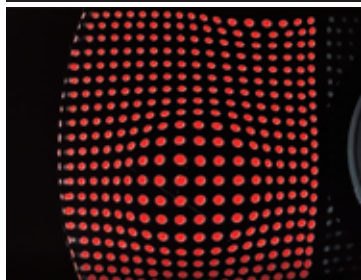
高反射素材



赤色光照射画像

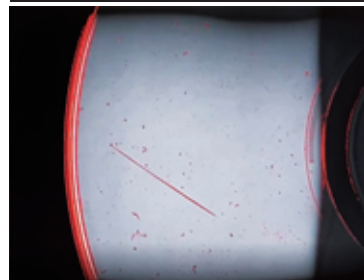
POINT

観察対象ヘッドパターンを映り込ませて
表面の歪を可視化



青色光照射画像

通常の疑似同軸落射照明の機能も活用して
表面の傷を可視化



疑似同軸落射照明とは

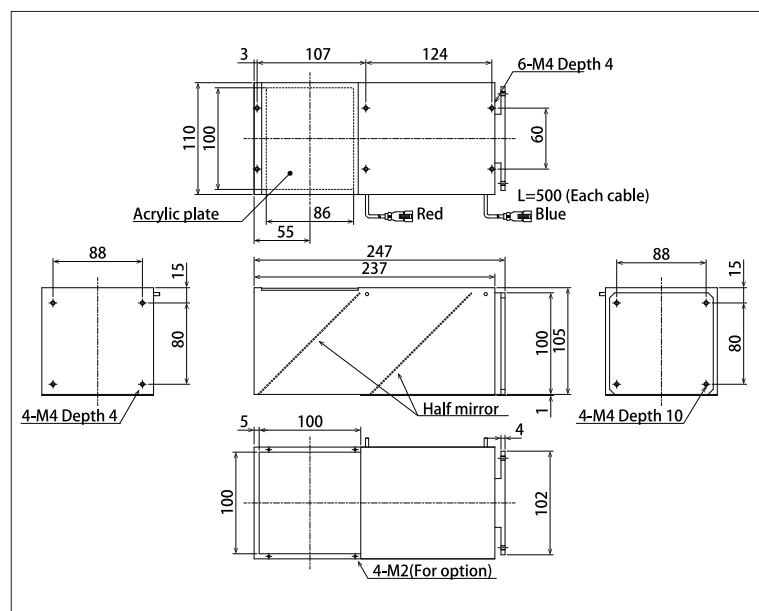
観察対象物へ光を照射する際に、ハーフミラーを用いた検査用照明です。

カメラと同じ軸で光を照射するため、対象物を正反射光で検査することが可能です。表面の微細な傷の状態、文字検査、また基板パターンの検査やコネクタピンのピッチ計測など幅広い用途に利用可能な製品です。

仕 様

型 式	IFVA-PA100RBHV
発 光 色	R B
消費電力(W)	46W(R:14W、B:32W)
入 力 電 圧	DC24V
質 量	1,600g

外 形 図



株式会社 レイマック

本 社 〒524-0215 滋賀県守山市幸津川町1551番地
TEL:077-585-6771 FAX:077-585-6773

東 京 オ フ ィ ス 〒101-0047 東京都千代田区内神田2丁目5-6 亀田ビル2階
TEL:03-6206-4838 FAX:03-6206-4575

大 阪 オ フ ィ ス 〒532-0003 大阪市淀川区宮原4-4-63 新大阪千代田ビル別館8F
TEL:077-585-6771 (本社) FAX:077-585-6773 (本社)

仙 台 オ フ ィ ス 〒983-0852 宮城県仙台市宮城野区榴岡5丁目1-23 仙台Kビル5階
TEL:03-6206-4838 (東京) FAX:03-6206-4575 (東京)

名古屋テストングルーム 〒453-0014 愛知県名古屋市中村区則武1丁目8-7 第2ムツミビル302号室
TEL:077-585-6771 (本社) FAX:077-585-6773 (本社)

HP <https://leimac.jp> E-mail led_sales@leimac.jp

※ 当社製品は、装置組込／製造工程内／製造工場内でご使用いただくことを前提とした工業製品です。
※ 掲載しているデータは参考用です。製品の性能を保証するものではありません。
※ 製品の仕様・デザインは、予告なしに変更する場合があります。あらかじめご了承ください。