

# 高出力紫外バー照明 IDBC-CH series

パワー UV-LEDを搭載した蛍光体励起用バー照明  
照射距離に応じて選択可能なLong typeとShort typeをラインナップ

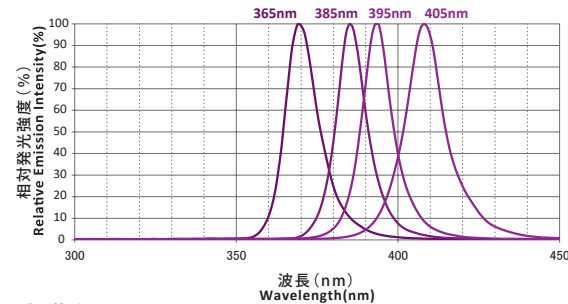


### 《紫外照明ご使用時の注意事項》

- ・光源の直接光及び鏡面反射光は直視しないでください。
- ・UV光源使用時は保護メガネを着用してください。
- ・発光部を人の眼に向けた状態で電源を入れ、点灯しないようにしてください。
- ・長袖の服や手袋を着用して、照射が皮膚に直接触れないようにしてください。



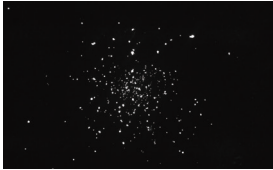
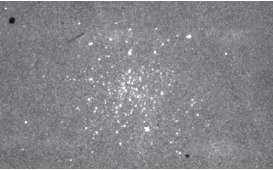
### ● 波長特性 (参考値)



### ● 撮像例

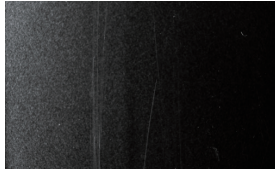
蛍光体の励起や、微細なキズ検査に最適です。

ワーク: 粉洗剤



(使用照明: IDBC-CH150S-UV-365)

ワーク: 透明アクリル



(使用照明: IDBC-CH150S-UV-365)

### ● シリーズ型式一覧

| 型式               | 発光色          | 消費電力 (W) | 入力    | 適合コントローラ  | 外形図 |
|------------------|--------------|----------|-------|---|-----|
| IDBC-CH75 ▲ - □  | UV-365<br>紫外 | 8.5      | DC24V | IDMU series (P.98)<br>ILP series (P.102)<br>IDGC series (P.108) | n=1 |
| IDBC-CH150 ▲ - □ |              | 17       |       |   | n=2 |
| IDBC-CH225 ▲ - □ | UV-385<br>紫外 | 25.5     |       |   | n=3 |
| IDBC-CH300 ▲ - □ |              | 34       |       |   | n=4 |
| IDBC-CH375 ▲ - □ | UV-395<br>紫外 | 42.5     |       |   | n=5 |
| IDBC-CH450 ▲ - □ |              | 51       |       |   | n=6 |
| IDBC-CH525 ▲ - □ | UV-405<br>紫外 | 59.5     |       |   | n=7 |
| IDBC-CH600 ▲ - □ |              | 68       |       |   | n=8 |

※型式表の▲には、照射タイプ(L=Long type, S=Short type)が入ります。 ※型式表の□には、発光色が入ります。

### レンズフィルター

#### IM-UV / IM-Y48 series

一定帯域の波長の光をカットするフィルターです。

《300 ~ 450nm 近紫外線透過フィルター》

| 型式         | マウント径        |
|------------|--------------|
| IM-UV-M255 | M25.5 x P0.5 |
| IM-UV-M270 | M27.0 x P0.5 |
| IM-UV-M305 | M30.5 x P0.5 |

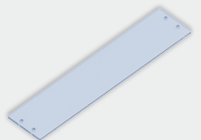
《480nm 以上透過フィルター》

| 型式          | マウント径        |
|-------------|--------------|
| IM-Y48-M255 | M25.5 x P0.5 |
| IM-Y48-M270 | M27.0 x P0.5 |
| IM-Y48-M305 | M30.5 x P0.5 |

### バー照明用透明板・拡散板

#### IKBB-CH-UV series

筐体に挿入するタイプの透明板・拡散板です。  
UV照射に対応した素材を使用しており一般的な透明板や  
拡散板に比べて透光性・耐光性が優れています。



### ● 外形図

