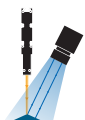
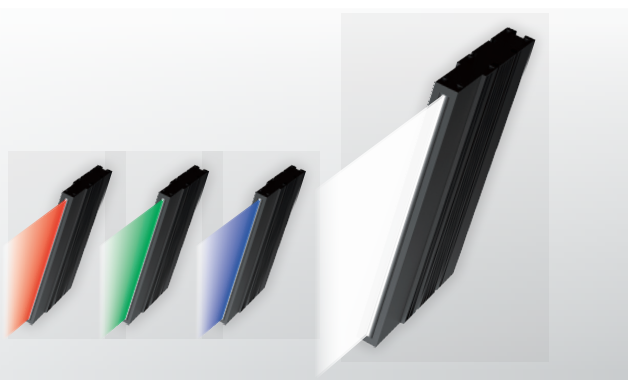


スリット光照明
IDBA-SL series

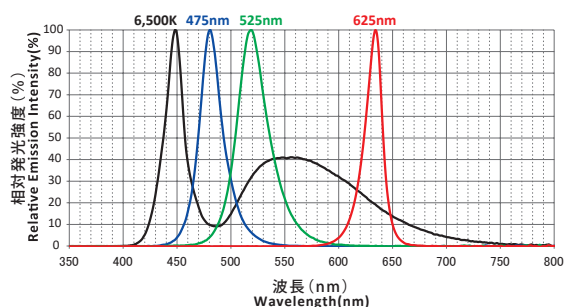
レイマック最細の約0.5mm幅スリット光
光切断計測法や細かな異物の検出に最適



0.5mm幅のスリット光を照射可能
光切断計測法に対応可能なスリット光の照射や
通常光では見づらい細かなゴミの検出に最適

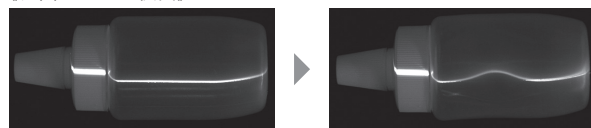


● 波長特性 (参考値)

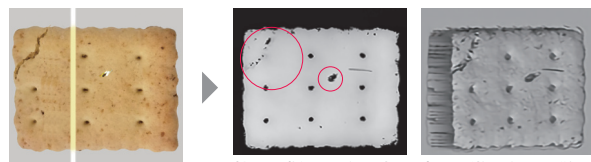


● 撮像例

《表面の歪みの検出》



《割れ、異物混入、キズの検出》



| | |
|--------------------------|-------------------|
| 割れ、異物混入などの異常をモノクロ画像として表示 | 高さや形状など、より詳細に立体表示 |
|--------------------------|-------------------|

● シリーズ型式一覧

| 型式 | 発光色 | 消費電力(W) | SAG 値 | | | | 入力 | 適合コントローラ | 外形図 | | |
|-----------------|-----------------------------|---------|-------|----|----|----|-------|---|-------|--|-------|
| | | | W | B | G | R | | | | | |
| IDBA-SL30 □ | W 白 B 青 G 緑 R 赤 | 3.5 | FF | | | | DC12V | IDMU series(P.98) ILP series(P.102) IDGC series(P.108) その他、オーバードライブコントローラ等 | X=30 | | |
| IDBA-SL60 □ | | 7 | | | | | | | X=60 | | |
| IDBA-SL90 □ | | 10.5 | | | | | | | X=90 | | |
| IDBA-SL120 □ | | 14 | | | | | | | X=120 | | |
| IDBA-SL150 □ | | 17.5 | | | | | | | X=150 | | |
| IDBA-SL180 □ | | 21 | F9 | FF | FD | FF | DC24V | IDMU series(P.98) ILP series(P.102) IDGC series(P.108) | X=180 | | |
| IDBA-SL210 □ | | 24.5 | C9 | CC | CB | FF | | | X=210 | | |
| IDBA-SL240 □ | | 28 | BC | BF | BE | F7 | | | X=240 | | |
| IDBA-SL60 □ HV | | 7 | - | | | | | | DC24V | IDMU series(P.98) ILP series(P.102) IDGC series(P.108) | X=60 |
| IDBA-SL120 □ HV | | 14 | | | | | | | | | X=120 |
| IDBA-SL180 □ HV | | 21 | | | | | X=180 | | | | |
| IDBA-SL240 □ HV | | 28 | | | | | X=240 | | | | |
| IDBA-SL300 □ HV | | 35 | | | | | X=300 | | | | |

※型式表の□には、発光色が入ります。 ※SAG値とはオーバードライブコントローラへ照明を接続した際に設定する出力電圧上限値(16進数:00～FF)です。

● 外形図

