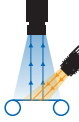


## 高輝度B'Cライン照明(2列仕様)

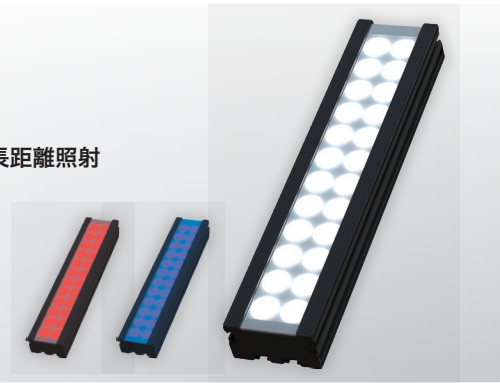
## IDBA-LEH2 series

独自の光学技術で従来品の約3～4倍の明るさを実現

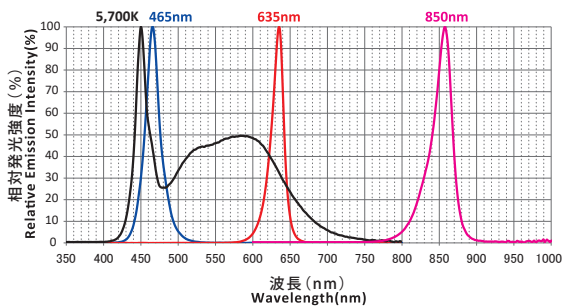
大型ワーク1,800mmまでの長尺対応、LタイプはWD3,000mmまでの長距離照射



大型ワーク・長距離照射に最適なバー照明  
IDBA-LEシリーズと比較し、3～4倍光量アップ  
広角配光(Sタイプ)と狭角配光(Lタイプ)の2種類をラインナップ

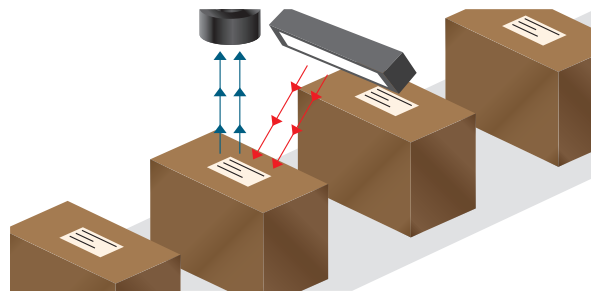


## ● 波長特性 (参考値)



## ● 活用例

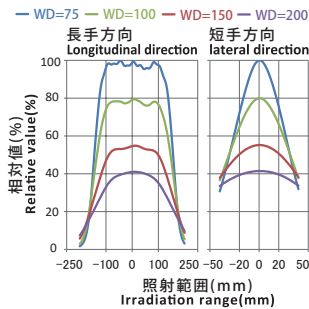
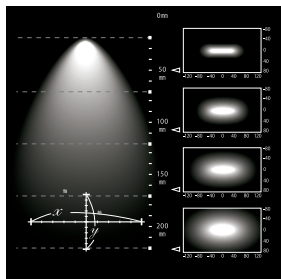
《ダンボール上のラベル検査》



## ● 照度分布 (参考値)

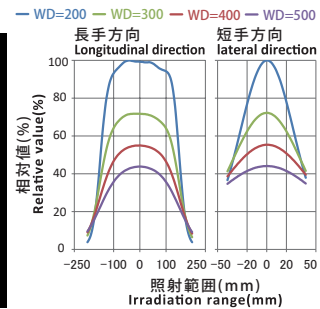
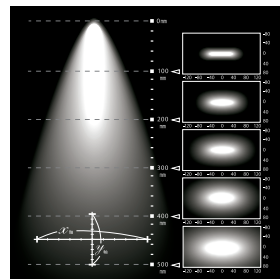
《広角配光Sタイプ》近距離で広範囲を照らすことが可能

IDBA-LEH300S2-DWHV



《狭角配光Lタイプ》長距離を明るく照らすことが可能

IDBA-LEH300L2-DWHV

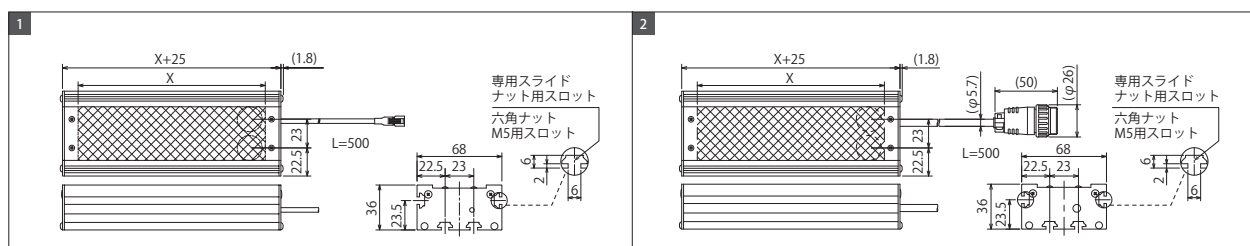


## ● シリーズ型式一覧

型式	発光色	消費電力 (W)		SAG 値		入力	適合コントローラ	外形図
		DW	B : R : AIR-850	DW	B : R : AIR-850			
IDBA-LEH75▲2-□	DW B R 赤 赤外	9	10	FF	E3 : B2 : F7	DC12V	IDMU series (P.98)、ILP series (P.102) IDGC series (P.108) その他、オーバードライブコントローラ等	1 X=75 X=150 X=225
IDBA-LEH150▲2-□		18	20	FF	F0 : B8 : E6			
IDBA-LEH225▲2-□		27	30	C6	FF : BF : B1	DC24V	IDMU series (P.98)、ILP series (P.102) IDGC series (P.108)	X=150 X=300 X=450
IDBA-LEH150▲2-□HV		18	20					
IDBA-LEH300▲2-□HV		36	40					
IDBA-LEH450▲2-□HV		54	60					
IDBA-LEH600▲2-□HV		72	80					
IDBA-LEH900▲2-□HV		108	120					
IDBA-LEH1200▲2-□HV		144	160					
IDBA-LEH1500▲2-□HV		180	200					
IDBA-LEH1800▲2-□HV		216	240					

※型式表の▲には、配光タイプ(S=広角配光、L=狭角配光)が入ります。 ※型式表の□には、発光色が入ります。  
※本製品には、「バー照明用透明板・拡散板」(オプションパーツ:P.125に掲載の「KBA-LEHW series」)が取付可能です。 ※本製品には、「バー照明用偏光板」(オプションパーツ:P.126に掲載の「KBA-LEHW-PL series」)が取付可能です。  
※SAG値とはオーバードライブコントローラへ照明を接続した際に設定する出力電圧上限値(16進数:00～FF)です。  
※上記以外のサイズも製作可能です。詳細は営業までお問合せください。

## ● 外形図



【注意】外形図番号2に該当する製品をコントローラへ接続するには「照明用接続ケーブル(DC24V用)」(オプションパーツ:P.120に掲載の「I-CB-S R-MCC series」)が別途必要です。