

スーパーストロボ照明

ISS series



業界最高クラスの
明るさ最大800万lxを実現！
(※ISSDBA-C90/20W、LWD=30mm)
高速シャッター活用シーンで圧倒します。

業界最高クラスの明るさ! (最大800万lx※ISSDBA-C90/20W、LWD=30mm)

専用電源と組み合わせることにより、同形状・近似サイズの照明と比べて、

定常光比: 16倍～137倍、従来ストロボ比: 3倍～25倍を実現!

これにより、下記のメリットがあります。

- ①検査スピードの高速化に対応でき、タクトタイムの短縮
- ②露光時間を短くでき高速で移動するワークでもブレることなく撮像
- ③レンズの絞を絞ることができ被写界深度を深くとることができる

定常照明との明るさ比

WD=50mm

	IMAR-80 VS ISSMAR-80	IMAR-130 VS ISSMAR-130
白	約 36 倍	約 30 倍
赤	約 40 倍	約 40 倍
青	約 54 倍	約 54 倍

WD=10mm

	IFVA-20 VS ISSFVA-20	IFVA-40 VS ISSFVA-40
白	約 20 倍	約 39 倍
赤	約 28 倍	約 54 倍
青	約 16 倍	約 37 倍

WD=10mm

	IDDA-KH80 VS ISSDA-KH80	IDDA-KH150 VS ISSDA-KH150
白	約 20 倍	約 19 倍
赤	約 44 倍	約 32 倍
青	約 32 倍	約 29 倍

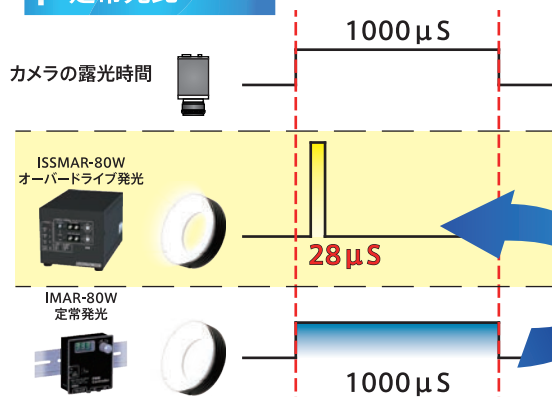
WD=50mm

	IDR-F43/16 VS ISSDR-F45/15	IDR-F60/32 VS ISSDR-F61/32	IDR-F70/37 VS ISSDR-F71/42
白	約 80 倍	約 137 倍	約 117 倍
赤	約 83 倍	T.B.D	T.B.D
青	T.B.D	約 105 倍	約 108 倍

WD=50mm

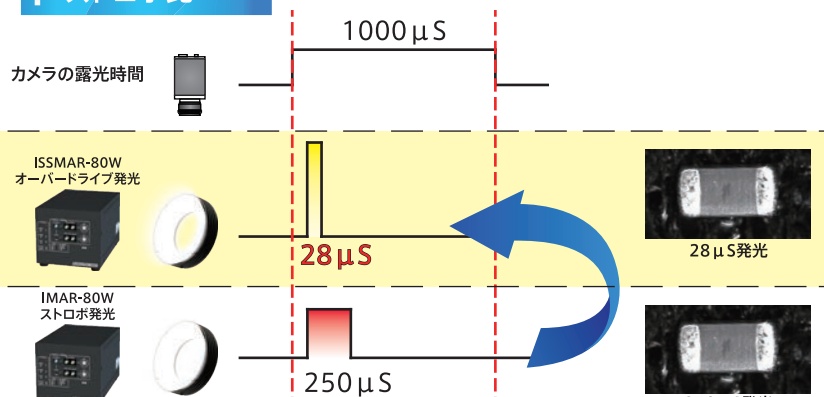
	IDBA-C11/14 VS ISSDBA-C32/5	IDBA-C100/11 VS SSDBA-C108/11	IDBA-C50/15 VS ISSDBA-C45/20	IDBA-C100/15 VS ISSDBA-C90/20
白	約 90 倍	約 92 倍	T.B.D	約 128 倍
赤	T.B.D	約 72 倍	約 80 倍	約 85 倍
青	約 46 倍	約 59 倍	T.B.D	約 76 倍

定常光比



明るさ約**36倍**

ストロボ比



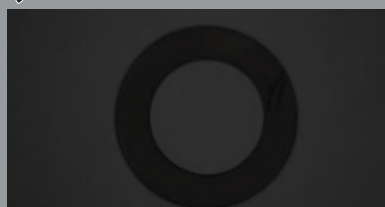
明るさ約**9倍**

光量UPにより短い発光時間で同じ明るさが得られます!

発光時間28μsでは暗い

同じ露光時間での撮像比較(ワーク: 黒色ゴムシート)

IDR-F70/37DW
+
IJS-30M2-TP



ISRHA-80W
+
IJS-30M2-TP

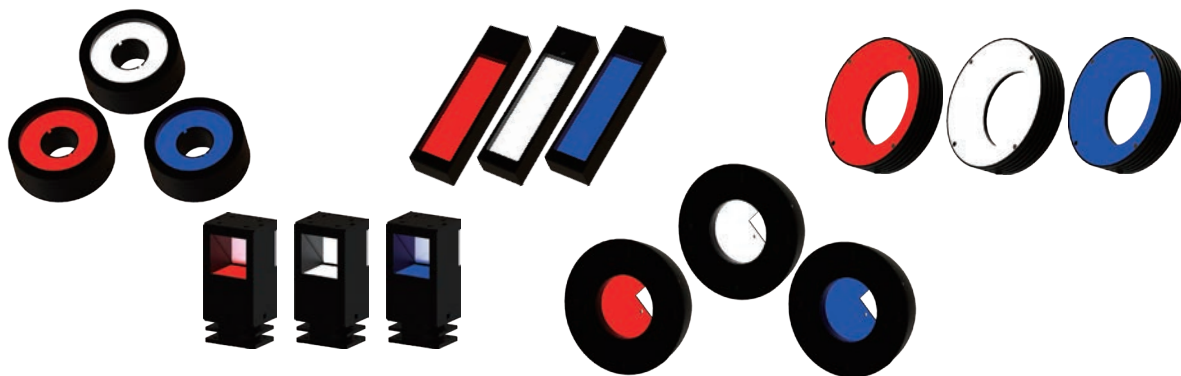


ISSDR-F71/42W-2CH
+
IJS-30M2-TP/SS



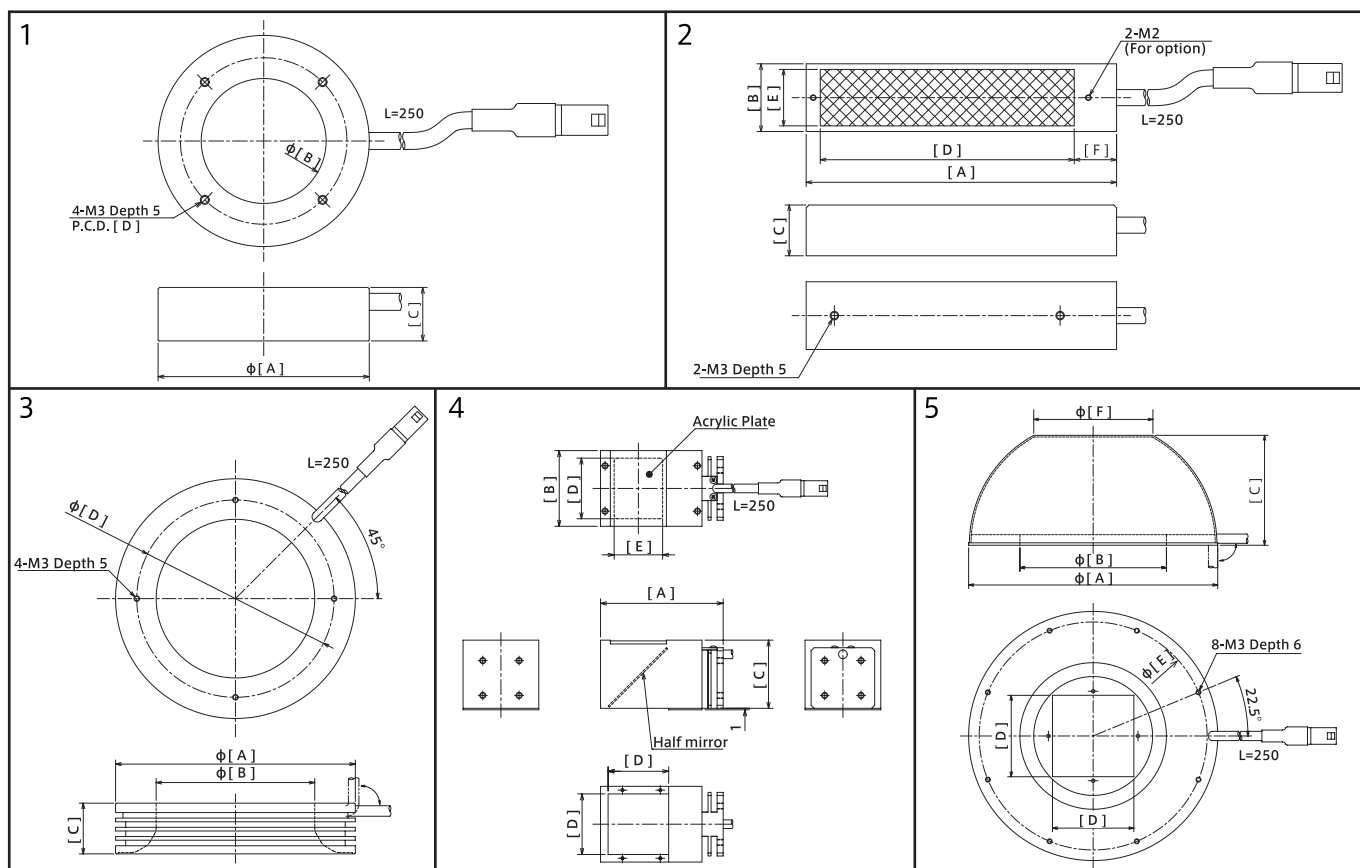
2 照明バリエーション(5シリーズ、42機種)

スーパーストロボ照明 (ISS series)は、バー型・リング型・マルチポジションリング型・疑似同軸落射型・ドーム型の5シリーズ、14サイズをラインナップ。
発光色は従来の白色に加え、赤色と更に**表面検査に有効な青色**も標準でラインナップ。



3 製品仕様

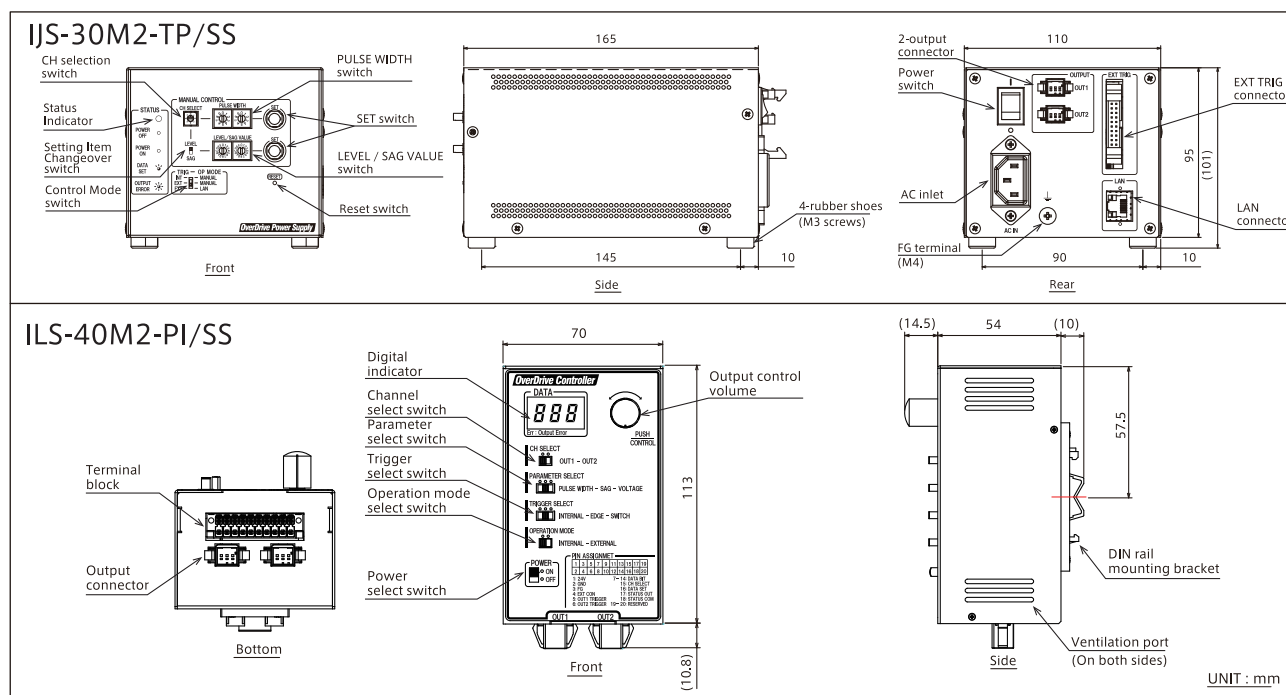
照明形状	型式	発光色	ケーブル	外形図	A (mm)	B (mm)	C (mm)	D (mm)	E (mm)	F (mm)
ダイレクト リング	ISSDR-F45/16□	R W B	1ch 用	1	45	16	18	30	-	-
	ISSDR-F61/32□-2CH	R W B	2ch 用		61	32	18	46	-	-
	ISSDR-F71/42□-2CH	R W B	2ch 用		71	42	18	56	-	-
バー	ISSDBA-32/5□	R W B	1ch 用	2	44	9	8	32	5	7.5
	ISSDBA-45/20□	R W B	1ch 用		65	24	18	45	20	15
	ISSDBA-90/20□-2CH	R W B	2ch 用		74	15	18	54	11	15
	ISSDBA-54/11□	R W B	1ch 用		110	24	18	90	20	15
	ISSDBA-108/11□-2CH	R W B	2ch 用		128	15	18	108	11	15
マルチポジション リング	ISSMAR-80□	R W B	1ch 用	3	80	36	27.5	55	-	-
	ISSMAR-130□-2CH	R W B	2ch 用		130	86	27.5	107	-	-
狭角配光 疑似同軸落射	ISSFVA-20□	R W B	1ch 用	4	60	28	23.5	18	20	-
	ISSFVA-40□-2CH	R W B	2ch 用		81	50	45	32	40	-
ドーム	ISSDDA-KH80□	R W B	1ch 用	5	85	40	40.5	20	76	30
	ISSDDA-KH150□-2CH	R W B	2ch 用		153	90	67.5	50	140	73



4 専用電源

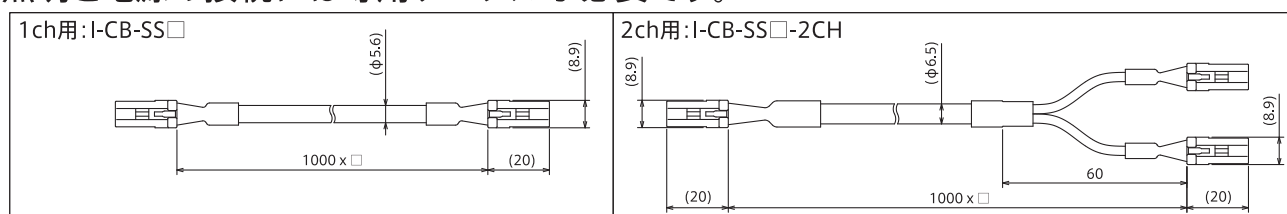
専用電源として、AC入力 of IJS-30M2-TP/SS と DC24V 入力 of ILS-40M2-PI/SS をラインナップ。
 IJS-30M2-TP/SS は LAN 通信により出力電圧・パルス幅を制御可能。
 ILS-40M2-PI/SS は外形サイズ 70×113×54mm (突起部除く) のコンパクトサイズ。

	IJS-30M2-TP/SS	ILS-40M2-PI/SS
駆動方式	定電圧方式	定電圧方式
可変方式	出力電圧・パルス幅可変方式	出力電圧・パルス幅可変方式
入力電圧範囲	AC100～240V 67VA	DC24V 3.5A
チャンネル数	2ch	2ch
出力電流	9Ao-p	11Ao-p
電源出力可変範囲(電圧)	約10～36V 256階調	約10～36V 256階調
(パルス幅)	0, 10～99μs 1μsステップ	0～100μs 1μsステップ
出力制御機能: (内部制御)	スイッチによる出力電圧・パルス幅可変	スイッチによる出力電圧・パルス幅可変
(外部制御)	LAN通信制御による出力電圧・パルス幅可変	8bit/パラレル通信制御による出力電圧可変
同期制御	外部トリガ信号による同期制御 内部トリガ信号による非同期出力(100Hz固定)	外部トリガ信号による同期制御 内部トリガ信号による非同期出力(4kHz固定)
インターロック	Duty1%以上のトリガ信号無効	Duty1%以上のトリガ信号無効



5 専用ケーブル

照明と電源の接続には専用ケーブルが必要です。



□にはケーブル長さ(m)が入ります(1,2,3,4,5,6,7,8,9,10)

Challenge & High Quality

株式会社 レイマック

本社 : 〒524-0215 滋賀県守山市幸津川町1551番地
 TEL: 077-585-6771 FAX: 077-585-6773
 東京Office : 〒101-0047 東京都千代田区内神田2丁目5-6 亀田ビル2階
 TEL: 03-6206-4838 FAX: 03-6206-4575
 名古屋TR : 〒453-0014 愛知県名古屋市中村区則武1丁目8-7 第2ムツビル 302号室
 TEL: 077-585-6771(本社) FAX: 077-585-6773(本社)
 大阪TR : 〒532-0003 大阪府大阪市淀川区宮原4丁目4番63号 新大阪千代田ビル別館 8階 A号室
 TEL: 077-585-6771(本社) FAX: 077-585-6773(本社)
 HP: <https://leimac.jp> E-mail: led_sales@leimac.jp 20211005.0000 (L)

※ 当社製品は、装置組込/製造工程内/製造工場内でご使用いただくことを前提とした工業製品です。
 ※ 掲載しているデータは参考用です。製品の性能を保証するものではありません。
 ※ 製品の仕様・デザインは、予告なしに変更する場合があります。あらかじめご了承ください。