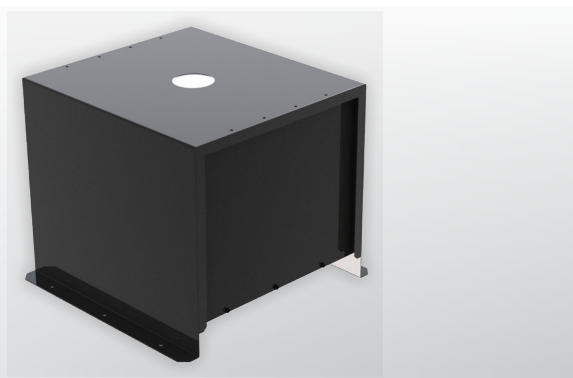
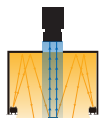
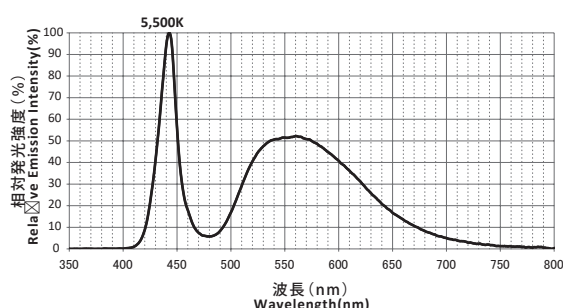


キューブドーム照明
IQDA-CB series

凹凸のあるワークでも均一照射！
コンベアピッキング向けキューブドーム照明



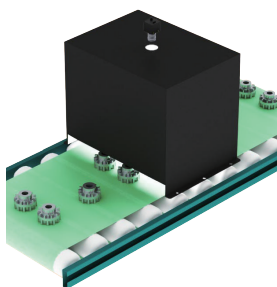
● 波長特性(参考値)



● 活用例

《コンベア上での動いたワークのロボットピッキング》

ワーク認識などで均一な照射が必要な場合には、IFPA-Dシリーズなどの穴あき面照明が最適ですが、高低差が大きいワークの場合には均一性向上の為に発光面を大型化する必要あります。キューブドーム照明なら高低差の大きなワークに対しても高均一な照射ができ、照射部分を小型化することが可能です。特に、コンベア上を動くロボットピッキング用途に最適です。



● シリーズ型式一覧

型式	発光色	消費電力 (w)	SAG 値	入力	適合コントローラ	外形図
IQDA-CB240/220W	W 白	28(14x2CH)	9C	DC12V	IDGC series(P.108) その他、オーバードライブコントローラ等	1
IQDA-CB340/320W		42(21x2CH)	A0			2
IQDA-CB440/320W		56(28x2CH)	A7			3
IQDA-CB540/320WHV		70(35x2CH)	—	DC24V	IDGC series(P.108)	4

※SAG値とはオーバードライブコントローラへ照明を接続した際に設定する出力電圧上限値(16進数:00~FF)です。 ※本製品はDC24V製品も製作可能です。詳細は営業までお問合せください。

照明用延長ケーブル(DC12V用)

I-CB-D series

ロボットなどの可動部に使われる場合には屈曲に強い
ロボットケーブル-CB-D R-C02 seriesをお使いください。

※DC24V照明に対しては、I-CB-D-24 seriesまたは
I-CB-D R-24-C02 seriesをお使いください。



推奨コントローラ

IDGC series

〈PWM方式〉外部制御：LAN通信、RS-232C通信、
8bitパラレル通信 & 0 ~ 5V

出力制御：256階調

盤内設置に最適なPWMコントローラ

プログラミング機能やトリガ出力機能も搭載しており、多用途で使えます。



● 外形図

