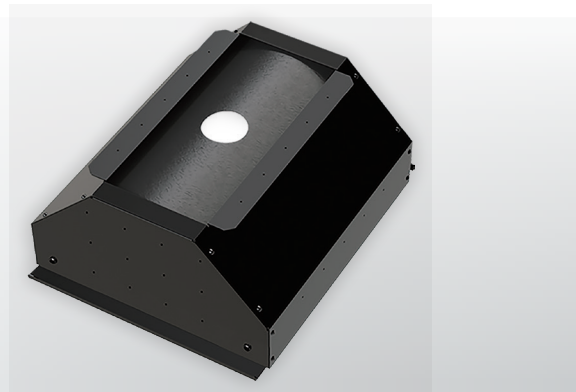
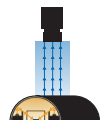


## ハーフパイプ照明

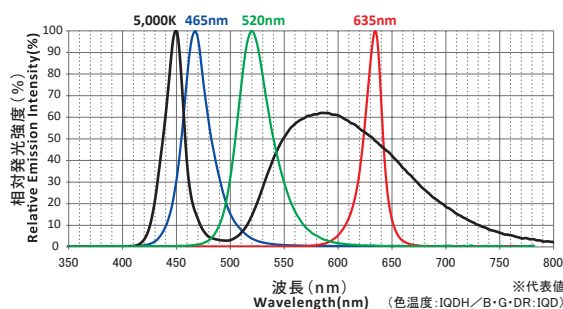
## IQD・IQDH series

球状・凹凸・長尺ワークに均一照射  
フルカラー仕様もラインナップ

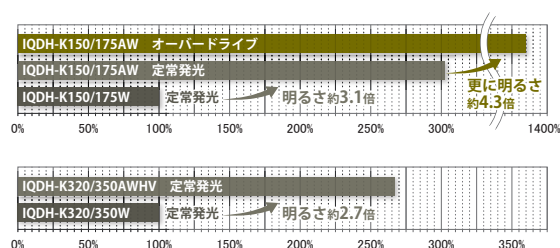
※IQDHのみ



## ● 波長特性 (参考値)

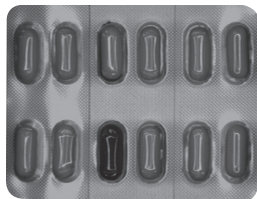


## ● 従来品との明るさ比較 (参考値、WD=50mm)

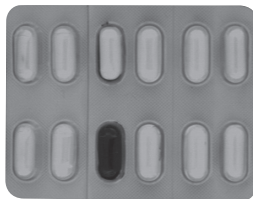


## ● 撮像例

ワーク: プリスターバック薬剤



(使用照明: リング拡散照明)



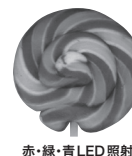
(使用照明: IQDH-K320/350AWHV)

至近距離からの均一照射でパッケージのテクニカルを抑えることができます。

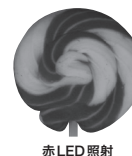
ワーク: カラフルな飴



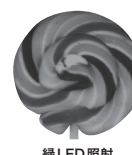
(使用照明: IQDH-K320/350RGB)



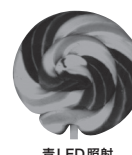
赤・緑・青LED照射



赤LED照射



緑LED照射



青LED照射

## ● シリーズ型式一覧

型式	発光色	消費電力 (W)				入力	適合コントローラ	外形図
		DW	G	B	DR			
IQD-K60/65□	DW 白 B 青 G 緑 DR 赤	1.6 (0.8×2CH)			1.2 (0.6×2CH)	DC12V	IDMU series (P.98)、ILP series (P.102) IDGC series (P.108) その他、オーバードライブコントローラ等	1

型式	発光色	消費電力 (W)	入力	適合コントローラ	外形図
IQDH-K150/175AW	AW 白	38 (19×2CH)	DC12V	IDMU series (P.98)、IDGC series (P.108) ILP series (P.102) ※RGB発光不可 その他、オーバードライブコントローラ等	2
IQDH-K320/350RGB	RGB フルカラー	78 (13W×2CH×3色)		3	
IQDH-K320/350AWHV	AW 白	70 (35×2CH)	DC24V	IDMU series (P.98)、IDGC series (P.108)	4

※型式表の□には、発光色が入ります。 ※RGB発光の照明には3CH以上の出力に対応したコントローラをご使用ください。  
※本製品はDC24V製品および上記以外のサイズ・形状も製作可能です。詳細は営業までお問合せください。

## ● 外形図

