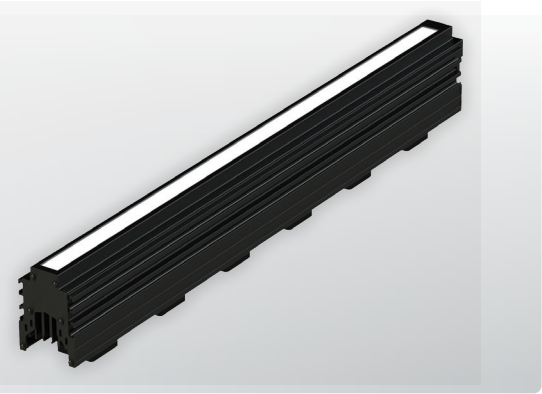
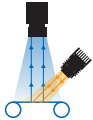


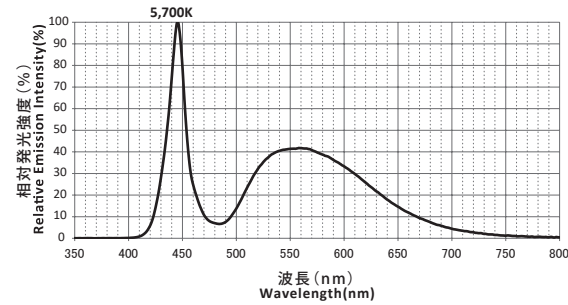
240万lx強制空冷式ライン照明

# IDBC-LSRF series

強制空冷により240万lx以上の高出力を実現！  
発光サイズは150mm単位で150～3,000mmをラインナップ

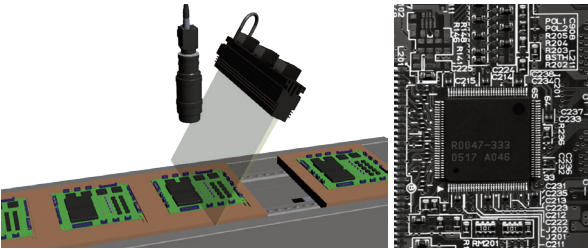


● 波長特性 (参考値)



● 活用例

《電子部品実装基板の検査》



(使用照明:IDBC-LSRF300W)

● シリーズ型式一覧

型式	発光色	消費電力 (W)	入力電圧	適合コントローラ	外形図
IDBC-LSRF150W ▲△	W 白	60	DC48V	IWDV-48 series (P.113)	1
IDBC-LSRF300W ▲△		120			
IDBC-LSRF450W ▲△		180			
IDBC-LSRF600W ▲△		240			
IDBC-LSRF750W ▲△		300			
IDBC-LSRF900W ▲△		360			
IDBC-LSRF1050W ▲		420			
IDBC-LSRF1200W ▲		480			
IDBC-LSRF1350W ▲		540			
IDBC-LSRF1500W ▲		600			
IDBC-LSRF1650W ▲		660			2
IDBC-LSRF1800W ▲		720			
IDBC-LSRF1950W ▲		780			
IDBC-LSRF2100W ▲		840			
IDBC-LSRF2250W ▲		900			
IDBC-LSRF2400W ▲		960			
IDBC-LSRF2550W ▲		1,020			
IDBC-LSRF2700W ▲		1,080			
IDBC-LSRF2850W ▲		1,140			
IDBC-LSRF3000W ▲		1,200			

※型式表の▲には、高均一仕様の場合「S」が入ります。 ※型式表の△には、集光レンズ付仕様の場合「L」が入ります。  
※本製品には、ライン照明用拡散板(オプションパーツ:P.122に掲載の「IKBC series」)が取付可能です。

照明用接続ケーブル・FAN駆動ケーブルセット

## I-CB-S-FSETC series

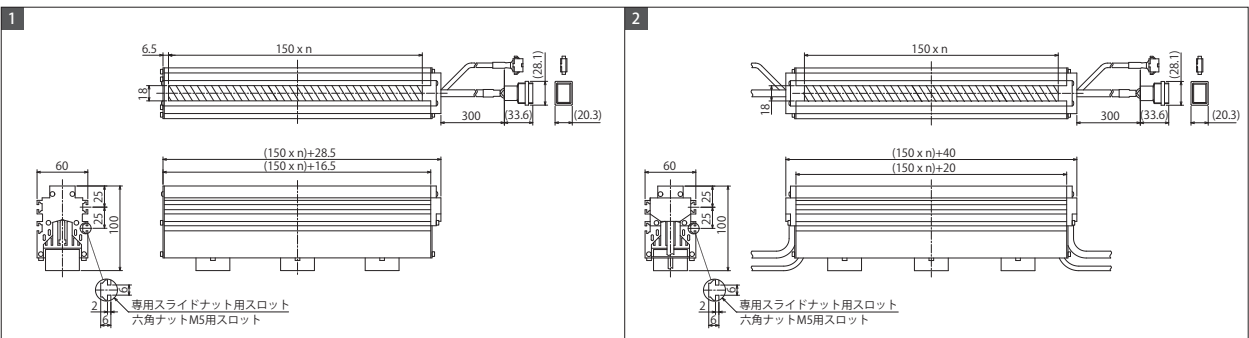
照明をコントローラへ接続するための専用ケーブルです。

適合コントローラ

## IWDV-48 series

〈電圧可変方式〉  
外部制御: LAN, 10bit パラレル  
出力制御: 1,000 階調

● 外形図



【注意】本製品をコントローラへ接続するには「照明用接続ケーブル・FAN駆動ケーブルセット」(オプションパーツ:P.120に掲載の「I-CB-S-FSETC series」)が別途必要です。