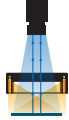


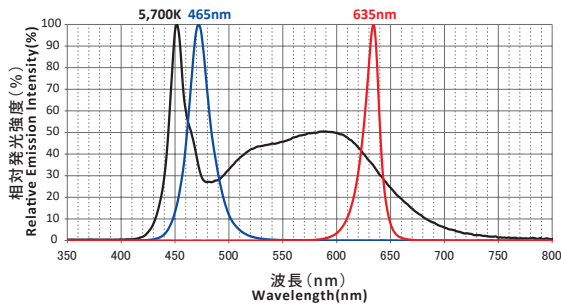
角型面照明

IPQC series

高照度 均一斜光型間接光照明

DC24V
製作可能

● 波長特性 (参考値)



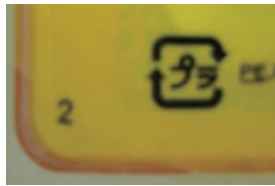
● 撮像例

均一斜光照射でテカリの影響を受けない画像が得られます。

ワーク: ビニール袋

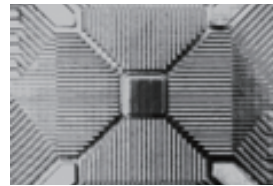


(使用照明: リング照明)

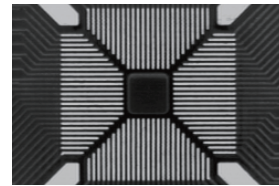


(使用照明: IPQC-78DW)

ワーク: 電子基板



(使用照明: リング照明)



(使用照明: IPQC-78DW)

● シリーズ型式一覧

型式	発光色	消費電力 (W)			SAG 値			入力	適合コントローラ	外形図
		DW	B	R	DW	B	R			
IPQC-35 □	DW 白 B 青 R 赤	4.7		4.2	FF			DC12V	IDMU series (P.98) ILP series (P.102) IDGC series (P.108) その他、オーバードライブコントローラ等	1
IPQC-51 □		6.8		6.5						2
IPQC-78 □		12.5		11.5						3
IPQC-99 □		19	18	16.5	FA		FF			4
IPQC-123 □		24	22.5	21	D8	E9	FF			5

※型式表の□には、発光色が入ります。 ※SAG値とはオーバードライブコントローラへ照明を接続した際に設定する出力電圧上限値(16進数: 00 ~ FF)です。
※本製品はDC24V製品も製作可能です。詳細は営業までお問合せください。

照明用延長ケーブル (DC12V用)

I-CB-S series

ロボットなどの可動部に使われる場合には屈曲に強い
ロボットケーブルI-CB-SR-C02 seriesをお使いください。
※DC24V照明に対しては、I-CB-S-24 seriesまたは
I-CB-SR-C02 seriesをお使いください。



推奨コントローラ

IDMU series

〈PWM方式〉外部制御: LAN 通信 / 出力制御: 1,000 階調
盤内設置に最適な入力電圧DC24VのコンパクトPWMコントローラ。
ユニット連結で最大40chまで拡張可能
プログラミング機能やカメラトリガ出力機能も搭載しており多用途で使えます。



● 外形図

