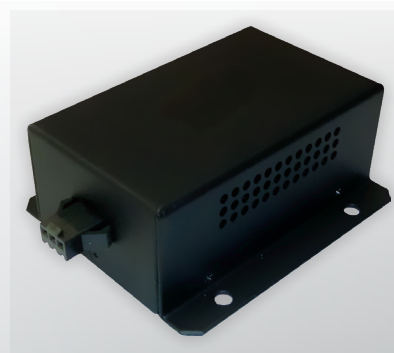


抵抗BOX RBOX series

電流可変方式のコントローラに適合した照明器具が
DC12V出力のコントローラやオーバードライブコントローラで使用可能！

オーバードライブ用抵抗BOXを使用することでオーバードライブ発光
させることができ、定常光に比べ数倍明るく発光させることが可能です



● 構成例

DC12V出力のコントローラまたはオーバードライブコントローラに抵抗BOXを接続することで、電流可変方式のコントローラに適合した照明器具へ適切な電流を入力する事が可能です。各照明器具に対応した抵抗BOXは下記の表からご確認ください。

電流可変方式のコントローラに適合した照明器具

対応する抵抗BOX

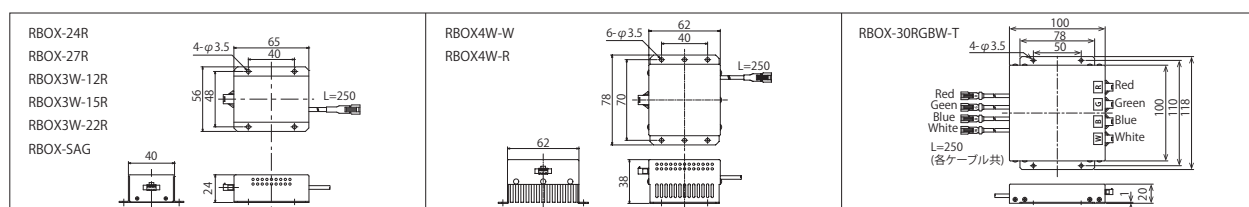
DC12V出力のコントローラまたは
オーバードライブコントローラ



適合照明	発光色	抵抗BOX型式(定常光)	抵抗BOX接続時の消費電力(W)	抵抗BOX型式(オーバードライブ)	SAG値※
IHV-20A □	W 白	RBOX-24R	4.5	RBOX-SAG	FF
	B 青	RBOX-27R			
	G 緑				
	UV 紫外	RBOX-24R			
IHVE-21A □	W 白	RBOX3W-12R	9	RBOX-SAG	
	B 青	RBOX3W-15R			
	G 緑				
	UV 紫外	RBOX3W-12R			CE
IHVE-21IR-1100	IR 赤外	RBOX3W-15R		RBOX3W-12R	C6
IHVE-21IR-1200	IR 赤外	RBOX3W-22R	TBD	RBOX3W-22R	FF
IHVE-21IR-1550	IR 赤外	RBOX3W-15R			
IHVE-21IR-1650	IR 赤外				
IHVE-21UV-280-PI	UV 紫外	RBOX-24R			
IHVE-30RGBW-T	RGBW フルカラー	RBOX-30RGBW-T	13(各色)		
IHVT-28 □	W 白	RBOX4W-W NEW	13		
	B 青	RBOX4W-R NEW			
IHV-FX25A □ IHV-FX100A □	G 緑	RBOX3W-12R	9		
	R 赤	RBOX3W-15R			
IHVA-SP30 □	W 白	RBOX3W-12R	4.5		
	B 青	RBOX3W-15R			
IBF-LXS20A □	G 緑	RBOX-24R	9		
	R 赤	RBOX-27R			
IBF-LXS30A □ IBF-LX30A □ IBF-LX40A □ IBF-LX60A □	W 白	RBOX3W-12R	9		
	B 青	RBOX3W-15R			
	G 緑				
	UV 紫外	RBOX3W-12R			CE
	IR 赤外				C6

※型式表の□には、発光色が入ります。 ※ SAG値とはオーバードライブコントローラへ照明を接続した際に設定する出力電圧上限値(16進数:00 ~ FF)です。

● 外形図



IHVA-SP・IHSL-SP
IBF
IHV-FX
RBOX
IDBC-CH
IDHRC
ISS
IFIC

特殊照明

特集

コントローラ

オプションパーツ