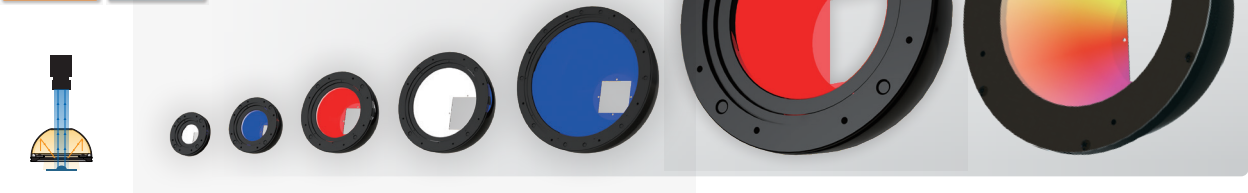


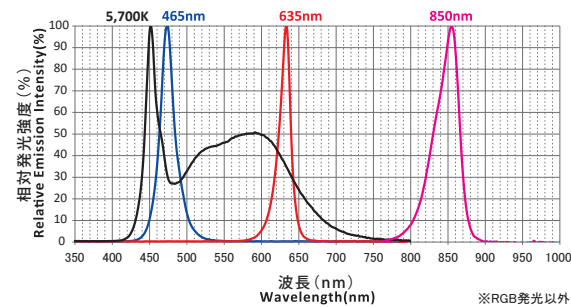
# NEOドーム照明 IDDB-KH・IDDA-KH series

反射型高均一・高輝度ドーム照明

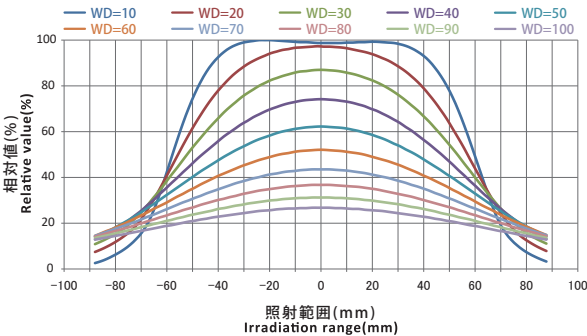


NEW

## ● 波長特性 (参考値)



## ● 照度分布 (参考値:IDDB-KH150DW)



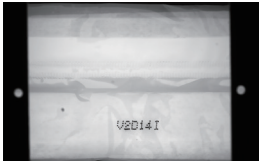
## ● 撮像例

均一ドーム照明でデカリの影響を受けない画像が得られます。

ワーク:ビニールパッケージ



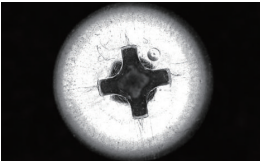
(使用照明:IDDB-KH150DW)



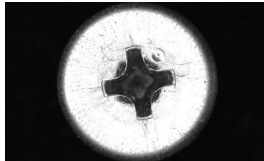
(使用照明:IDDB-KH150DW)

IDDB-KHシリーズは均一照射領域が広がりました。

ワーク:ネジ




(使用照明:従来品)



(使用照明:IDDB-KH150DW)

## ● シリーズ型式一覧

型式	発光色	消費電力 (W)	SAG 値				入力	適合コントローラ	外形図					
			DW	B	R	IR-850								
IDDB-KH60 □	DW B R IR-850 赤外	6.5	FF				DC12V	IDMU series (P.98)	1					
IDDB-KH80 □		9						ILP series (P.102)	2					
IDDB-KH120 □		13.5						IDGC series (P.108)	3					
IDDB-KH150 □		18						その他、オーバードライブ コントローラ等	4					
IDDB-KH220 □		28.5	C3 : B C : FF	5										
IDDA-KH270 □ HV		34	-	DC24V	IDMU series (P.98)、ILP series (P.102) IDGC series (P.108)	6								
IDDA-KH350 □ HV	44	7												
型式 (フルカラー仕様)	発光色  RGB フルカラー	消費電力 (W)			SAG 値			入力	適合コントローラ	外形図				
		R	G	B	R	G	B							
IDDA-KH80RGB		2.2/CH			CB	B3	B4				DC12V	IDMU series (P.98)、IDGC series (P.108) その他、オーバードライブコントローラ等	8	
IDDA-KH120RGB		3.4/CH			CA	B3	BA						9	
IDDA-KH150RGB	4.4/CH			D6	BE	C4	10							
型式 (マルチカラー仕様)	発光色	消費電力 (W)							SAG 値	入力	適合コントローラ	外形図		
		UV	B	G	Am	R	FR	IR					UV	B
IDDA-KH170MLTC-7ch 	MLTC マルチカラー	3	3.4	3.8	4.7	2.8	3.3	1.7	FF	DC12V	IDMU series (P.98)、IDGC series (P.108) その他、オーバードライブコントローラ等	11		

※型式表の□には、発光色が入ります。 ※RGB発光の照明には3CH、MLTC発光の照明には7CH以上の出力に対応したコントローラをご使用ください。  
※SAG値とはオーバードライブコントローラへ照明を接続した際に設定する出力電圧上限値(16進数:00〜FF)です。 ※本製品はDC24V製品も製作可能です。詳細は営業までお問合せください。

## ● 外形図

