

同軸スポット照明 特許出願済 (IHVT-28)

IV・IHV・IHVT series

超高輝度同軸照明

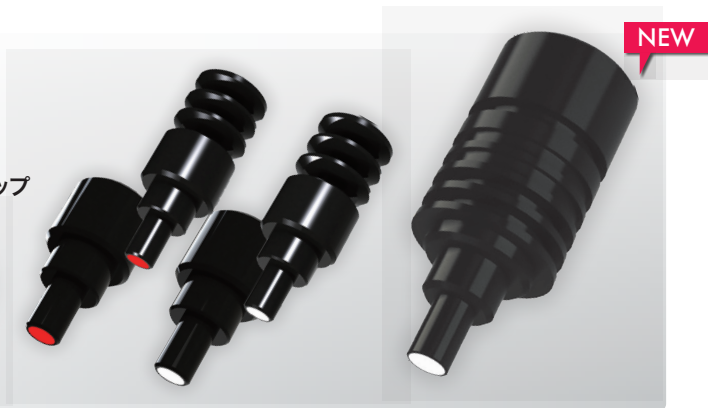
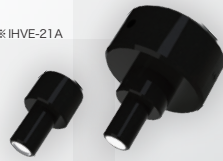
赤外 850 ~ 1650nm、紫外 280 ~ 405nm をラインナップ



※IV-14mk IIを除く

意匠登録済

※IHVE-21A



IV-14

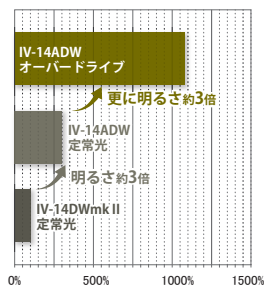
● 業界最小サイズ & コンパクトな設置スペース



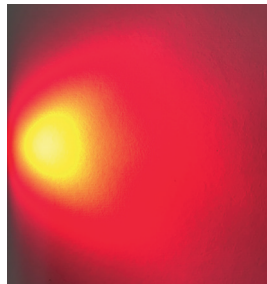
本体重量わずか15g
特殊設計により
DC12V駆動で業界最小クラスの
超小型化を実現！



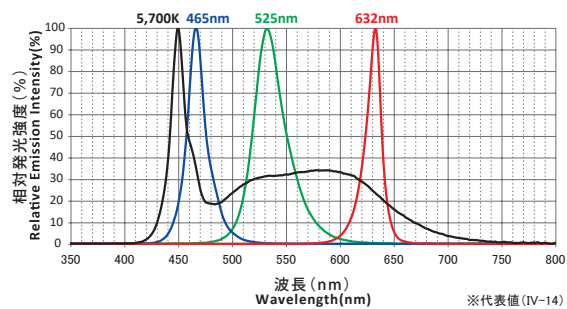
● 明るさ比較



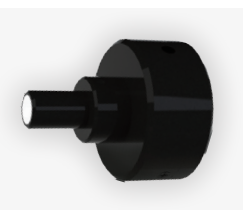
● 照射イメージ



● 波長特性 (参考値)



IV-30

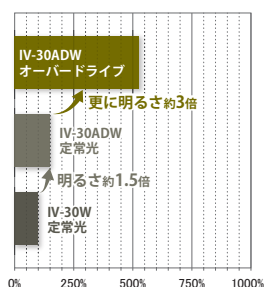


独自の設計により
DC12V駆動で高出力を実現！
様々な場面で活躍します！

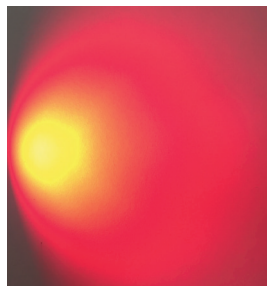
● ケーブル90°可動



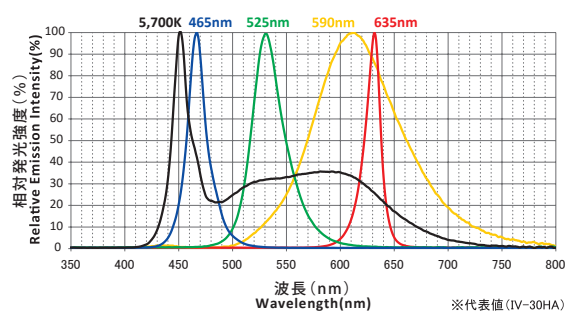
● 明るさ比較



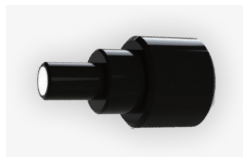
● 照射イメージ



● 波長特性 (参考値)



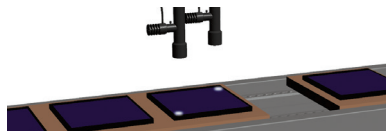
IHV-20



コンパクト&高出力！
オーバードライブ発光で
最大8倍の明るさが可能！
低～高倍率で幅広く使用可能！

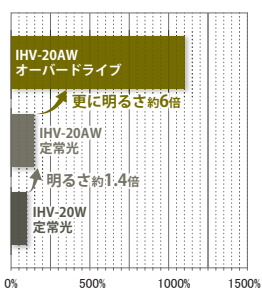
● 活用例

《液晶パネルのアライメントマークの撮像》

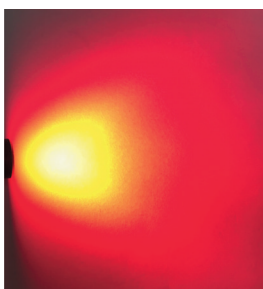


(使用照明: IHV-20AW)

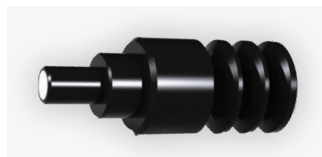
● 明るさ比較



● 照射イメージ



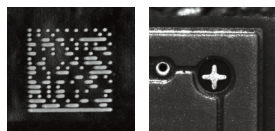
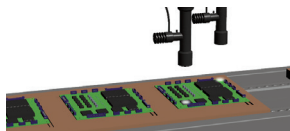
IHVE-21



独自の光学設計で
業界最高クラスの
明るさを実現！
高倍率レンズに最適！

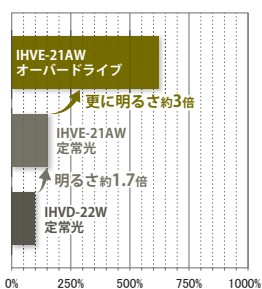
● 活用例

《基板の二次元コードの撮像》

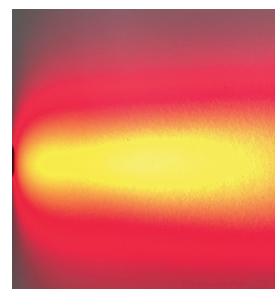


(使用照明: IHVE-21AW)

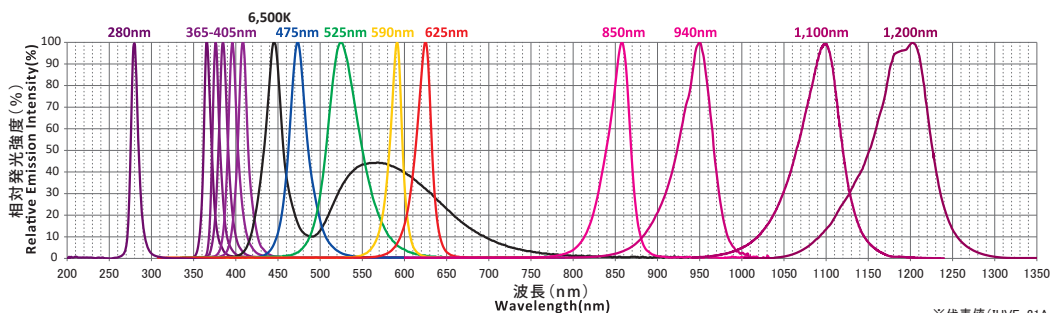
● 明るさ比較



● 照射イメージ



● 波長特性 (参考値)



IHVT-28



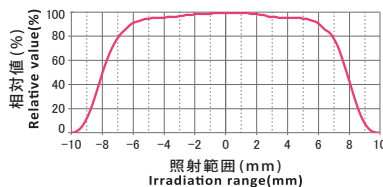
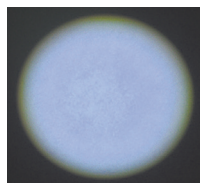
NEW

業界最高クラスの明るさ！
テレセントリックレンズ専用
高均一同軸スポット照明
工業用内視鏡への取付にも
最適です

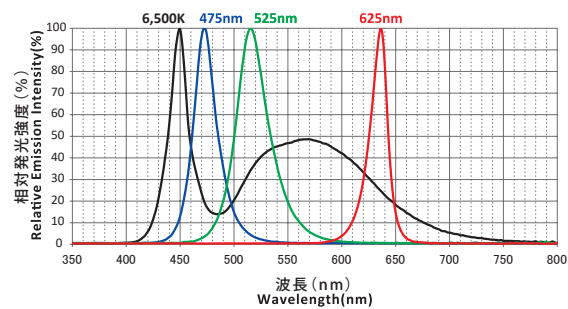
● 広範囲に均質な照射が可能

光学設計を高倍率のテレセントリックレンズに最適化することにより、従来品より高均一な照射が可能です。

光学倍率2倍のテレセントリックレンズを使用、WD=110mm



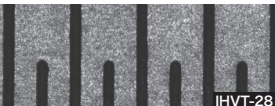
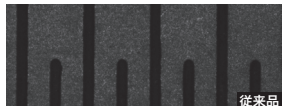
● 波長特性 (参考値)



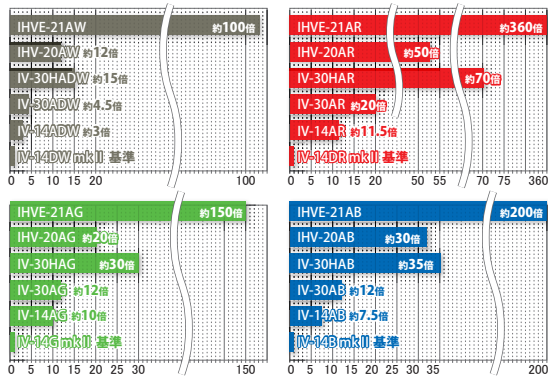
● 最大1Aの入力が可能

IHVT-28では最大1Aの入力が可能。さらに、発光部直径をφ7mmにしたことにより従来品と比較して最大2倍以上の明るさを実現しました。

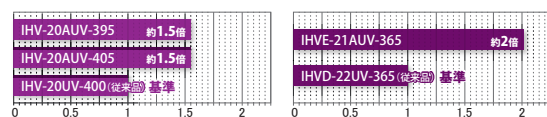
光学倍率2倍のテレセントリックレンズを使用、WD=110mm



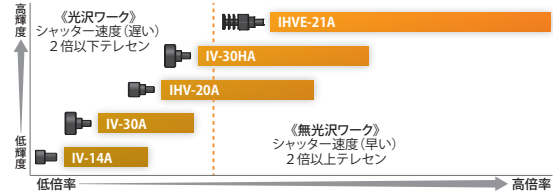
各色照度比較 (参考値)



UV放射照度比較 (参考値)



推奨範囲



● シリーズ型式一覧

IV-14、IV-30

型式	発光色	消費電力 (W)	入力	適合コントローラ	外形図
IV-14 □ mk II	DW B G DR 白 青 緑 赤	0.24	DC12V	IDMU series (P.98) ILP series (P.102) IDGC series (P.108) その他、オーバードライブコントローラ等	1
IV-14A □	DW B G R 白 青 緑 赤	1			2
IV-30A □		2			3
IV-30HA □	DW B G Y R 白 青 緑 黄 赤	2			4

IHV-20、IHVE-21

型式	発光色	入力	適合コントローラ	外形図
IHV-20A □	W B G Y R 白 青 緑 黄 赤 IR-850 IR-940 赤外	350mA	ILCA series (P.103) IDCA series (P.111)	5
IHVE-21A □	UV-365 UV-375 UV-385 紫外 紫外 紫外 UV-395 UV-405 紫外 紫外	700mA		6
IHVE-21 □	IR-1100 IR-1200 赤外 赤外 IR-1550 IR-1650 UV-280 赤外 赤外 深紫外	350mA (UV-280) 500mA (IR-1200) 700mA (IR-1100/1550/1650)		

IHVT-28

型式	発光色	入力	適合コントローラ	外形図
IHVT-28 □ NEW	W B G R 白 青 緑 赤	1000mA	ILCA series (P.103)、IDCA series (P.111)	7

IHVE-30

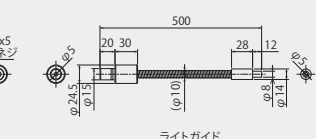
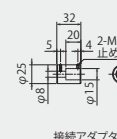
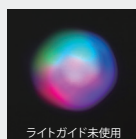
型式	発光色	CH数	入力	適合コントローラ	外形図
IHVE-30RGBW-T	RGBW フルカラー	4	1000mA	IDCA series (P.111)	8

※型式表の□には、発光色が入ります。 ※RGBW発光の照明には4CH以上の出力に対応したコントローラをご使用ください。 ※「IHVE-21 □」の発光色「UV-280」の型式末尾には「P1」が付きまます。
【注意】スポット照明: IHVE-30RGBW-Tは2色以上の同時点灯を行うことができません。(2色以上の同時点灯すると過度の発熱により故障する恐れがあります)

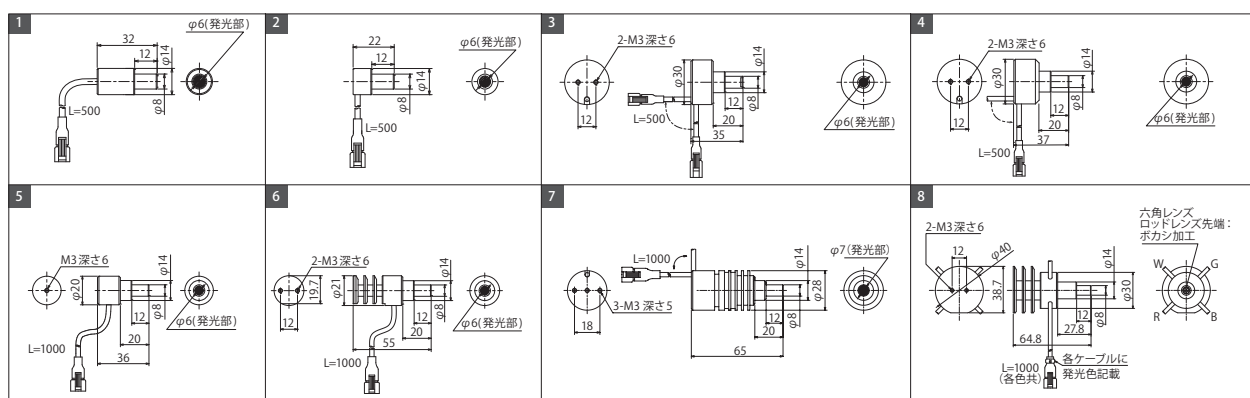
スポット照明 (IHVE-30RGBW-T) 用ライトガイド

IHGC1M15-5L05-1508

フルカラー仕様スポット照明の均一性を向上させることが可能なライトガイドです。



● 外形図



UVC LED取扱上の注意: 本製品からは深紫外線(UVC)が発光されます。ご使用の際は直接光および反射光が人体に直接照射されないよう、適切な防具を必ず着用ください。

IHV-20、IHVE-21、IHVT-28は「抵抗BOX」(P.85に掲載の「RBOX series」)をご使用いただくことで適合コントローラ以外のコントローラに接続可能です。