

その他のオプション

穴開き拡散板

IKBA-500/500-50T5-CO40

■ 広角配光型のバー照明等と組合わせて設置することで、照射光を拡散させたり反射させることができ、大型面照明として使用できます。カメラ穴を設けることにより、撮像を阻害する事無く照射することができます。

■ 後付け・ねじ止めで簡単に着脱が可能です。

■ 開口径・開口位置・ネジ穴位置等がカスタマイズ可能です。

型式	仕様
IKBA-500/500-50T5-CO40	寸法500mm × 500mm × 厚み5mm 開口径φ40mm、透過率50%



小型コントローラ用オプション

IBK-ILP、IBK-ILC、IHA-IL、IC-ADJK-0.15-ST

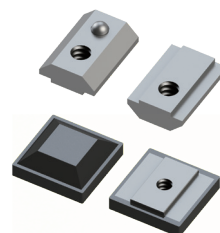
型式	概要
IBK-ILP	ILP seriesをパネルに固定できる取付金具
IBK-ILC	ILCA seriesをパネルに固定できる取付金具
IHA-IL	ILP series、ILCA series、ILVA series、ILS seriesを卓上に固定できる据置スタンド
IC-ADJK-0.15-ST-C01	ILP series、ILCA series、ILVA series、ILS seriesおよびILS-40M2-PI/SS用ACアダプター (AC100V→DC24V)



専用スライドナット (5個入)

INBB series、INLE series

スライドナット型式			適合照明
M3用	M4用	M5用	
INBB-M3-5P	INBB-M4-5P	INBB-M5-5P	IDBC-LSRF series IDBA-HMS series IDBC-LSRH series IDBA-FD series IDBC-LSR series IDBA-LEH series IDBC-LSRC series IDBA-LEH2 series
INLE-M3-5P	INLE-M4-5P	INLE-M5-5P	IDBC-RE series IDBB-SE series IDBB-LSRS series IDBA-SL series IQDH-RE series IDBC-CH series IDBA-HM series IFD series
			IDBA-LE series

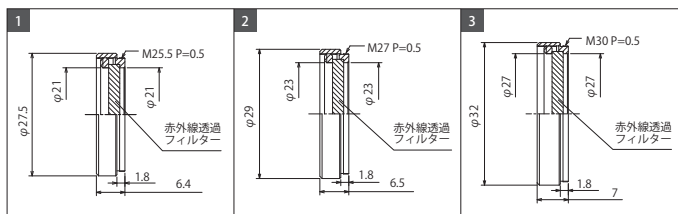


レンズ側 赤外線透過フィルター

IM-IR series

■ カメラレンズ先端に取り付けるタイプの赤外線透過フィルターです。

型式	レンズフィルター径	外形図
IM-IR-M255	M25.5×P0.5	1
IM-IR-M270	M27.0×P0.5	2
IM-IR-M305	M30.5×P0.5	3

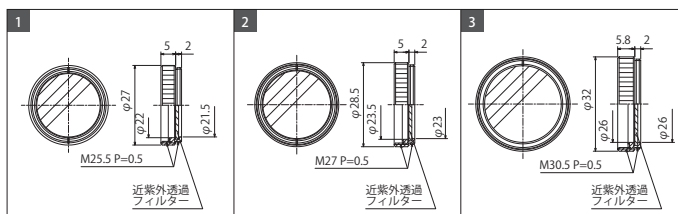


レンズ側 300～450nm近紫外線透過フィルター

IM-UV series

■ カメラレンズ先端に取り付けるタイプの近紫外線透過フィルターです。

型式	レンズフィルター径	外形図
IM-UV-M255	M25.5×P0.5	1
IM-UV-M270	M27.0×P0.5	2
IM-UV-M305	M30.5×P0.5	3



OPTIONAL PARTS

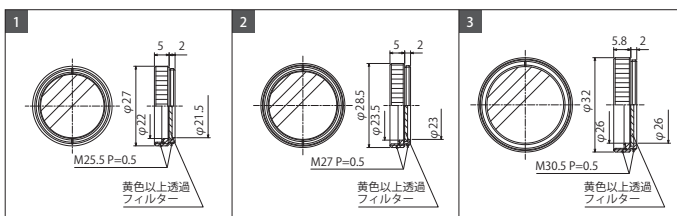
その他のオプション

レンズ側 480nm以上透過フィルター

IM-Y48 series

■ カメラレンズ先端に取り付けるタイプの480nm以上透過フィルターです。

型式	レンズフィルター径	外形図
IM-Y48-M255	M25.5×P0.5	1
IM-Y48-M270	M27.0×P0.5	2
IM-Y48-M305	M30.5×P0.5	3

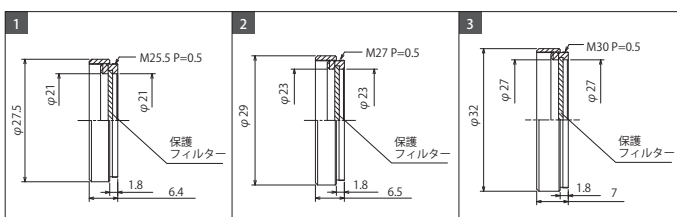


レンズ側 保護フィルター

IM-PT series

■ カメラレンズ先端に取り付けるタイプの保護フィルターです。

型式	レンズフィルター径	外形図
IM-PT-M255	M25.5×P0.5	1
IM-PT-M270	M27.0×P0.5	2
IM-PT-M305	M30.5×P0.5	3

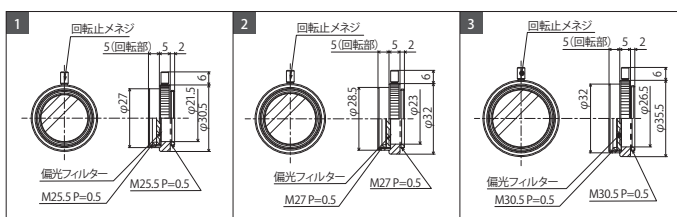


レンズ側 偏光フィルター (回転枠・ネジロック付)

IMPL series

■ カメラレンズ先端に取り付けるタイプの偏光フィルターです。照明側の偏光板とセットでご使用下さい。

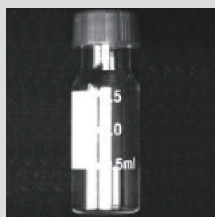
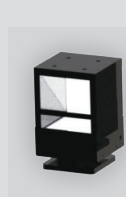
型式	レンズフィルター径	外形図
IMPL-M255	M25.5×P0.5	1
IMPL-M270	M27.0×P0.5	2
IMPL-M305	M30.5×P0.5	3



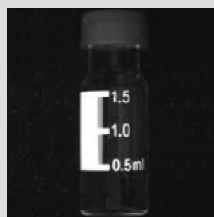
《偏光フィルターを使用する事で得られる効果》

偏光フィルターを使用することで、ワークのギラツキや表面反射をキャンセルすることが可能です。

使用照明: IFVA series



偏光フィルターなし



偏光フィルターあり

使用照明: IHRA series



偏光フィルターなし



偏光フィルターあり

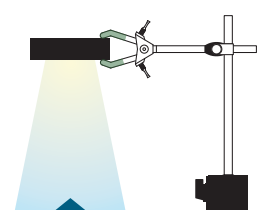
照明取り付けアームセット

IHA series

■ 可動式のため、仮セッティングや実験にも適しています。
※本製品はRoHS2非対応品となります。ご了承下さい。

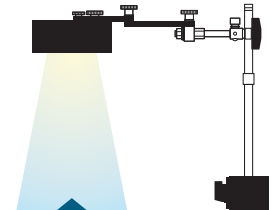
保持部厚さ 50mm までの機器が取付可能

型式
IHA-MB-B-C2
IHA-MB-B-C2-500



取付部ピッチ 30 ~ 150mm の照明が取付可能

型式
IHA-150A/MB-B
IHA-150A/MB-B-500



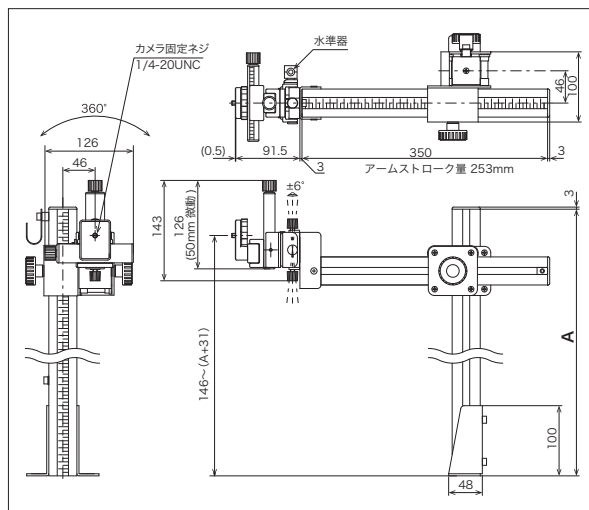
その他のオプション

画像撮像評価キット

マルチカメラホルダー

■ 撮像用カメラを任意の位置・角度に固定することが出来るカメラホルダーです。

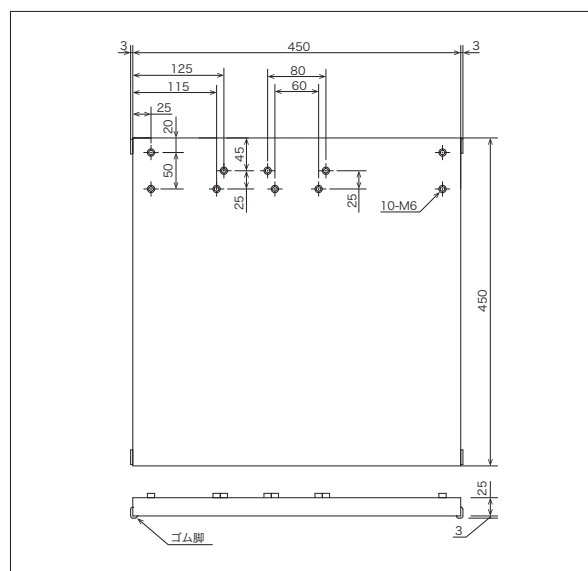
型式	寸法A
マルチカメラホルダー - 2(400)	400
マルチカメラホルダー - 2(700)	700
マルチカメラホルダー - 2(900)	900



カメラ架台底板

■ マルチカメラホルダーを保持する架台です。

型式
金属台板 450x450 黒



小型暗室卓上型

■ マルチカメラホルダーに対応したサイズの卓上小型暗室です

型式	高さ (mm)	対応マルチカメラホルダー	外形図
サイズ W550xD650xH500	500	マルチカメラホルダー - 2(400)	1
サイズ W550xD650xH800	800	マルチカメラホルダー - 2(400)、マルチカメラホルダー - 2(700)	2
サイズ W550xD650xH1000	1,000	マルチカメラホルダー - 2(400)、マルチカメラホルダー - 2(700)、マルチカメラホルダー - 2(900)	3

仕様：入口面開閉式、貫通口(50x50x170)、暗幕色：黒(遮光1級・難燃素材)

