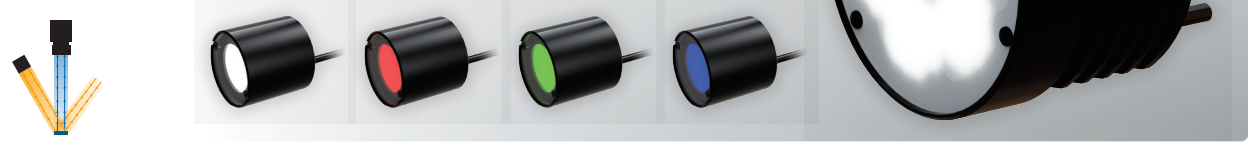
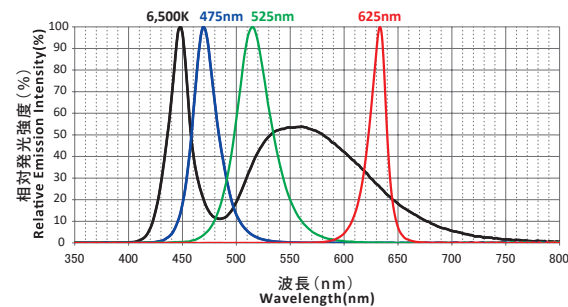


ミニスポット照明 IHVA-SP・IHSL-SP series

様々な環境に設置可能な小型スポット照明



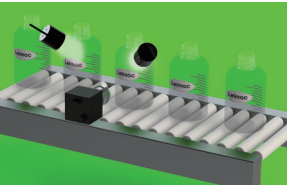
● 波長特性 (参考値)



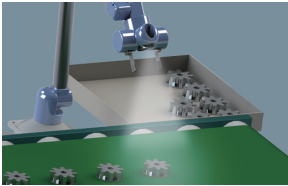
● 活用例

装置内、ロボットアームの先端、実体顕微鏡の落射照明等、様々な環境に設置可能

《透明容器の印刷検査》



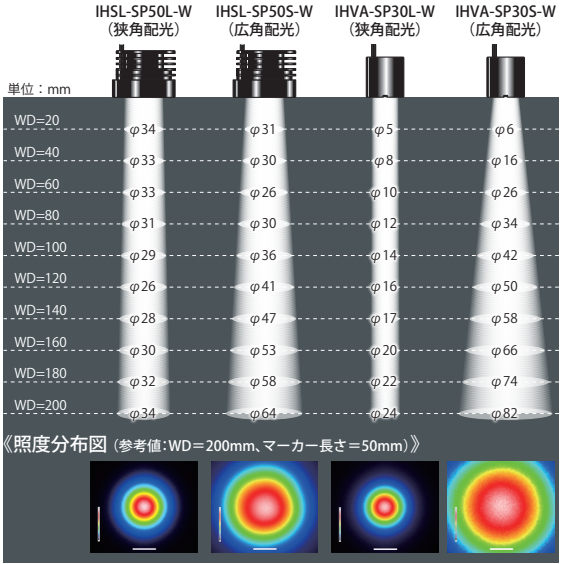
《ロボットアームへの取付》



● 用途に合わせた2タイプをご用意

IHVA-SP30は従来品と同等の配光角の狭角配光のLタイプ (IHVA-SP30L)、従来品よりも更に照射範囲を広げた広角配光のSタイプ (IHVA-SP30S) の2タイプをラインナップ。

《80-100%照度範囲 (参考値)》



● シリーズ型式一覧

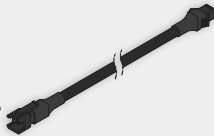
型式	発光色	消費電力 (w)	入力	SAG 値	適合コントローラ	外形図
IHVA-SP30 ▲ - □	W B G R 白 青 緑 赤	-	700mA	-	ILCA series (P.103) IDCA series (P.111)	1
IHSL-SP50 ▲ - □		7	DC12V	FF	ILP series (P.102)	2

※型式表の▲には、配光タイプ (S=広角配光、L=狭角配光) が入ります。※型式表の□には、発光色が入ります。
※SAG 値とはオーバードライブコントローラへ照明を接続した際に設定する出力電圧上限値 (16進数: 00 ~ FF) です。
※IHSL-SP50 series は DC24V 製品も製作可能です。詳細は営業までお問合せください。

同軸・スポット照明用延長ケーブル (IHVT/IHVE/IBF (IBF-LXS20を除く) /IHV-FX/IHVA-SP30)

I-CB-S-HV3W series

ロボットなどの可動部に使われる場合には、屈曲に強い
ロボットケーブル I-CB-SR-HV3W-C02 series をお使いください。
※IHV series、IBF-LXS20 に対しては、I-CB-S-HV series
または I-CB-SR-HV-C02 series をお使いください。



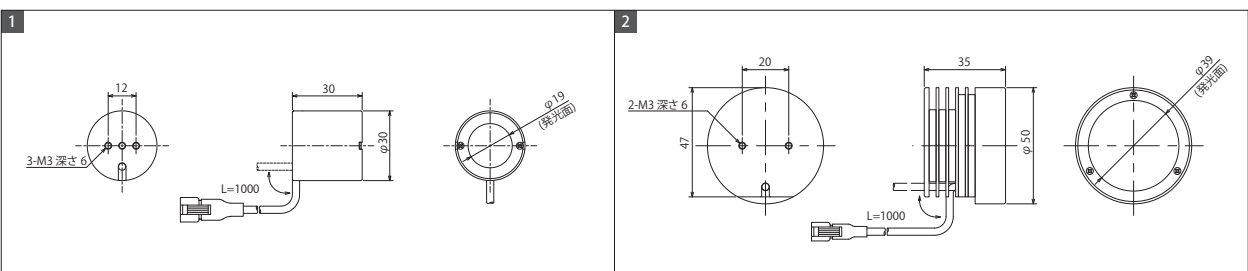
照明用延長ケーブル (DC12V 用)

I-CB-S series

ロボットなどの可動部に使われる場合には屈曲に強い
ロボットケーブル I-CB-SR-C02 series をお使いください。
※DC24V 照明に対しては、I-CB-S-24 series または
I-CB-SR-24-C02 series をお使いください。



● 外形図



※本製品は「抵抗BOX」 (P.85 に掲載の「RBOX series」) をご使用いただくことで適合コントローラ以外のコントローラに接続可能です。